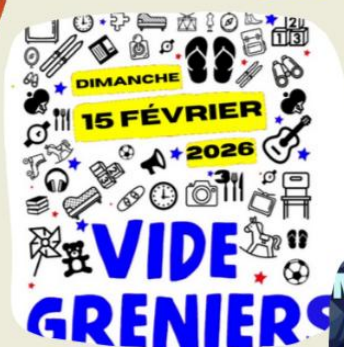


LE KANNADIG

*En février,
pas de place
pour l'ennui !*



15 fév.

VIDE-GRENIERS



17 fév.

ATELIER PÂTISSERIE



18 fév.

CINÉ VACANCES



Du 20 au 25 fév.

EXPO TINTIN



21 fév.

TOURNOI DE FUTSAL DES U10



22 fév.

PIÈCE DE THÉÂTRE

28 fév. et 1^{er} mars

WEEK-END MIL'BONDS



Vie associative

BUHEZ AR C'HEVREDIGEZHIOÙ

Réservation matériel animation

En tant qu'association, vous pouvez réserver du matériel d'animation auprès de Pays d'Iroise Communauté. Toute demande devra être obligatoirement transmise avant le lundi 16 février :

- soit sur le site de Pays d'Iroise Communauté (rubrique « Mes démarches - Vie associative »)
- soit par courrier électronique à : service.technique@ccpi.bzh

Chaque association devra mentionner un bénévole référent (avec ses coordonnées complètes), pour toute correspondance ultérieure.

Le 11 mars, une commission d'attribution des matériels statuera sur les réservations effectives.

Les marcheurs de Pen ar Bed



LUNDI 2 FÉV. – Ploumoguier : Terrain de sport, route de Plouarzel

LUNDI 9 FÉV. – Plougonvelin : Parking « Espace Keraudy »

LUNDI 16 FÉV. – Bohars : Parking de l'église

LUNDI 23 FÉV. – Plouzané : Chapelle de Bodonnou

Rendez-vous covoiturage : 13 h 20 - parking d'Ar Stivell
Départ des randonnées à 14 h sur le lieu de RDV

Sorties ECM



Groupe A

Date	Circuit	Km	Départ
Dim. 1 ^{er} fév.	15	63	9 h 00
Dim. 8 fév.	16	67	8 h 45
Dim. 15 fév.	17	73	8 h 45
Dim. 22 fév.	25	75	8 h 45

Renseignements :
Didier Salaun ☎ 06 18 89 92 37 – emilie29@free.fr

UTL en Iroise



MARDI 3 FÉV. : La 2^{ème} République Espagnole (1931-1939), de l'espoir à la tragédie, par Denis Rodrigues, Professeur émérite de civilisation de l'Espagne contemporaine Université Rennes 2.

Club des Camélias

Les adhérents du club se retrouvent tous les jeudis, de 13 h 30 à 17 h 30 pour divers jeux : pétanque, dominos, scrabble, rummikub, belote, jeux de cartes. Et pour ceux qui préfèrent marcher, 3 marches au choix sont proposées chaque jeudi. Un goûter est servi vers 16 h. Si vous voulez rejoindre notre club, vous pouvez vous inscrire tous les jeudis aux horaires du club.

JEUDI 5 FÉV. : Dominos Secteur à Gouesnou

VEND. 6 FÉV. : Jeu « Le Savez-vous » à 14 h à la Salle Treleon

JEUDI 26 FÉV. : Belote Secteur à Saint-Renan

VEND. 27 FÉV. : Atelier cuisine à 9 h 30 à l'office d'Ar Stivell

Contact : Elisabeth Le Borgne au ☎ 06 64 45 23 76

Club de la Vallée

L'Assemblée Générale du club se tiendra **JEUDI 5 FÉV.** à 10 h 30 à la Salle Toul an Dour de Guipronvel.

- 10 h 30 : Inscriptions
- 11 h : Assemblée Générale
- 12 h : Pot de l'amitié

On attend tous nos adhérents !!

Cette Assemblée sera suivie d'un repas au Caïman à Portsall. Tarif : 18 € pour les adhérents (30 € pour les conjoints).

Un covoiturage sera mis en place.

Merci de préciser vos besoins et vos propositions.
Inscriptions pour le 2 février.

Inscriptions : ☎ 06 71 99 17 90

Vie associative

BUHEZ AR C'HEVREDIGEZHIOÙ

Atelier pâtisserie avec le Chef Enguerrand Mahé

Guipronvel Animation propose un atelier pâtisserie avec le Chef Enguerrand Mahé à l'espace Toul an Dour **MARDI 17 FÉV.** de 14 h à 16 h, en binôme parents ou grand-parents/enfants.

Au programme : Verrine pomme poire caramel, cake chocolat blanc ananas, biscuits et chocolats noirs.

Chaque binôme repart avec ses réalisations.

Inscription : guipronvel.animation@free.fr avant le 5 février
32€ / binôme - (pensez à apporter des contenants).



Saint-Pierre Milizac – Animations

Rougail-saucisses

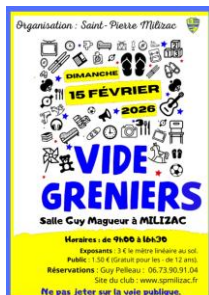


La Saint-Pierre Milizac vous propose un rougail saucisse, à emporter uniquement,

DIM. 1ER FÉV.

12 € la part (les portions seront en barquettes filmées et fermées) - A récupérer au Stade de Pen ar Guear, de 10 h à 12 h.

Contact : Guy Pelleau ☎ 06 73 90 91 04



Vide-greniers

DIM. 15 FÉVRIER, à la Salle Guy Magueur, de 9 h à 16 h 30.

Tarification pour les exposants : 3 €/ml (mètre linéaire)

Entrée : 1,50 € pour les visiteurs, gratuit pour les enfants de moins de 12 ans

Les réservations sont à effectuer auprès de : Guy Pelleau au ☎ 06 73 90 91 04.

Plus d'infos sur www.spmilizac.fr

Tournoi de futsal des U10 de la Saint-Pierre Milizac

SAM. 21 FÉVRIER, à la salle des sports du Garo

Le tournoi est placé sous le règlement du futsal de la F.F.F.

Le début des rencontres est prévu à 9 h et la fin du tournoi vers 17 h 30.

Les 16 équipes sont réparties en 4 poules de 4 équipes. À l'issue des matchs de 1^{ère} phase, les 2 premières équipes de chaque groupe sont qualifiées pour la Poule Principale et les 3^{ème} et 4^{ème} sont qualifiées pour la Poule Consolante. Pour la 2^{nde} phase, les premières et secondes équipes de chaque groupe sont qualifiées pour les demi-finales. Les 3^{ème} et 4^{ème} sont éliminées.



Tombola

La Saint-Pierre organise une tombola (tirage au sort lors de la Mil'Cup le 6 avril). 5 € le ticket, au club et auprès de nos licenciés/commerçants de la commune.

Lot 1 : Séjour pour 2 en Angleterre – 2 nuitées en pension complète + 2 places pour un match

Lot 2 : aspirateur V15 detect Dyson

Lot 3 : produit high tech

+ 4500 € de lots (voyage, produits partenaires, bons d'achats...)

Plus d'infos : Titouan Jacob ☎ 06 03 65 69 69 – spm.titouan.jacob@gmail.com

Vie associative

BUHEZ AR C'HEVREDIGEZHIOÙ

Week-end Mil'Bonds

Rendez-vous les **SAM. 28 FEVRIER** et **DIM. 1ER MARS** !

Comme chaque année, le Milizac Handball organise son traditionnel week-end "Mil'Bonds" au profit des enfants à la salle du Garo. Les enfants vont pouvoir venir se défouler dans les structures gonflables où chacun trouvera chaussure à son pied.

Les horaires d'ouverture sont les suivants :

SAM. 28 FEVRIER de 10 h à 19 h et **DIM. 1ER MARS** de 10 h à 18 h

Tarifs :

6 € pour les plus de 3 ans la journée

3 € pour les moins de 3 ans la journée

10 € pour les plus de 3 ans le week-end

6 € pour les moins de 3 ans le week-end

Gratuit pour les accompagnateurs



Une petite restauration sera mise en place pour le plus grand plaisir des enfants... et des parents !

Vide-grenier du Milizac Basket Club

Le Milizac Basket Club organise son vide-grenier le **SAM. 1ER MARS**, à la salle Guy Magueur, de 8 h à 17 h.

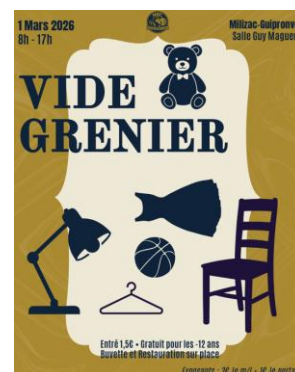
L'entrée est fixée à 1,50 € et est gratuite pour les moins de 12 ans.

Une buvette ainsi qu'une restauration sur place seront proposées tout au long de la journée.

Tarif exposants : 3 € le mètre linéaire et 1 € le portant

Les exposants souhaitant participer doivent envoyer le bulletin d'inscription dûment complété, le règlement, ainsi qu'une copie de leur pièce d'identité, à :

Isabelle Helies, 301 rue du Général de Gaulle, 29290 Milizac-Guipronvel, ou par mail à : mbcmilizac29@gmail.com



Couscous de La Vigilante



La Société de Chasse La Vigilante de Milizac organise son traditionnel couscous le **DIM. 1ER MARS**, Salle Ar Stivell (au boulodrome), à partir de 10 h 30. Vente uniquement à emporter.

Tarif : 12 € la part - N'oubliez pas vos contenants.

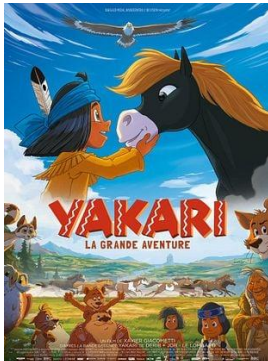
Mil'Jardins

L'association Mil'Jardins dispose actuellement de parcelles disponibles. Que vous ayez la main verte ou simplement passionné de jardinage, c'est le moment de nous rejoindre !

Pour plus d'informations ou pour vous inscrire, n'hésitez pas à nous contacter par mail à : asso.miljardins@gamil.com

Au plaisir de vous accueillir très bientôt au jardin !

Ciné Vacances



MERCREDI 18 FÉVRIER - 15 h - Salle Ar Stivell

Gratuit. A partir de 6 ans - Les enfants doivent être accompagnés d'un adulte.

YAKARI, la Grande Aventure, est un film d'animation franco-germano-belge de Xavier Giacometti sorti en 2020. Il s'agit d'une adaptation de la bande dessinée Yakari, créée par Job et Derib.

Alors que la migration de sa tribu est imminente, Yakari le petit Sioux part vers l'inconnu pour suivre la piste de Petit-Tonnerre, un mustang réputé indomptable. En chemin, Yakari fera la rencontre magique de Grand-Aigle, son animal totem, de qui il recevra une superbe plume... et un don incroyable : pouvoir parler aux animaux.

Seul pour la première fois, sa quête va l'entraîner à travers les plaines, jusqu'au territoire des terribles chasseurs à peaux de puma... Mais comment retrouver la trace du tipi ? Au bout du voyage, le souffle de l'aventure scellera pour toujours l'amitié entre le plus brave des papooses et le mustang plus rapide que le vent.

Théâtre

Tango Théâtre vous présente la pièce de théâtre « Je vous écoute », une comédie de Bénabar et Hector Cabello Reyes

DIMANCHE 22 FÉVRIER - 17 h - Salle Ar Stivell - Entrée au chapeau

L'association Tango théâtre, basée à Guipavas, existe depuis plus de 15 ans.

Composé de 11 comédiens, en 2024-2025, Tango Théâtre s'est produit essentiellement sur les communes du Finistère avec 2 pièces : "Panique au Ministère" et "Treize à table", près de 1200 spectateurs sur l'ensemble des représentations. L'objectif est de jouer des pièces drôles avec des situations cocasses et légères, tout en étant très motivé pour une recette qui servira à des associations caritatives ou d'utilité publique.

Pitch : Une seule chose est sûre, c'est que plus rien n'est sûr. Quand on est normalement constitué, on prend rendez vous chez le psy pour se confier. On lui donne quelques billets et il écoute en hochant de la tête. On évite si possible de le provoquer, de l'insulter voir de le menacer physiquement. En échange, le psy évite normalement, de vous traiter de noms d'oiseaux, de vous rabaisser ou de menacer d'appeler du renfort. Ici ce n'est pas tout à fait ça...

Et d'ailleurs pourquoi ces deux types, un cuisiniste et un psy, vont-ils passer ensemble la plus étrange journée de leur vie ? A cause d'une femme évidemment !



Horaires de La Parenthèse

VACANCES SCOLAIRES : du 16 au 28 février

Lundi :	16 h – 18 h 30
Mardi :	16 h – 18 h 30
Mercredi :	9 h – 12 h 30 / 14 h – 18 h 30
Vendredi :	9 h – 12 h 30 / 16 h – 18 h 30
Samedi :	9 h – 16 h

Lundi :	14 h – 17 h
Mardi :	14 h – 17 h
Mercredi :	9 h – 12 h / 14 h – 18 h
Vendredi :	9 h – 12 h / 14 h – 18 h
Samedi :	9 h – 16 h

L'abonnement est **GRATUIT** pour les moins de 25 ans, le tarif famille est de **10 €** (une personne seule âgée de plus de 25 ans ou 1 famille paie 10 €).

Expo Tintin

Du **20 AU 25 FÉVRIER**,

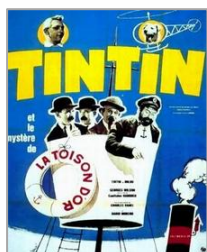
Salle du Conseil Municipal et Salle Ar Stivell de 10 h à 17 h (gratuit)

Profitez des vacances pour venir découvrir une superbe exposition sur Tintin, proposée par l'association « Tonnerre de Brest 29 » dont certains adhérents seront à votre disposition pour répondre à votre soif de questions (ils sont intarissables et fourmillent d'anecdotes).

Venez découvrir les BD, livres, revues anciennes, articles de presse, affiches, CD, disques, jeux, figurines et objets de tous ordres se rapportant à chaque BD.

Des ateliers dessins, coloriages et réalisations de badges seront également proposés.

MARDI 24 FÉV., Gilles Robinault, président de l'association, "un passionné passionnant", vous proposera une conférence sur Hergé "De Totor à Tintin" à la médiathèque de 18 h à 19 h 30.



MERC. 25 FÉVRIER à 15 h, Salle Ar Stivell - Gratuit

Projection du film « **Tintin et le mystère de la toison d'or** ».

L'occasion pour les plus jeunes de découvrir l'univers indémodable de Tintin et pour les moins jeunes de se replonger dans ces BD qui nous ont tant fait voyager...

Les rendez-vous à La Parenthèse



MERCREDI 4 FÉVRIER à 10 h 30 :

Et si on écoutait des histoires ?

Découverte et lecture d'albums pour les jeunes enfants

A partir de 4 ans - Gratuit, sans inscription

MARDI 17 FÉVRIER à 17h

Jeu « Les loups-garous de Thiercelieux »

Les villageois devront coopérer et faire preuve de ruse et de stratégie pour démasquer les loups-garous cachés parmi eux !

A partir de 10 ans - Gratuit, sur inscription



A PARTIR DU 16 FÉVRIER

Exposition « Info / Infox : apprenez à les décrypter »

Qu'est-ce qu'une information, un média, une « fake news » ? Comment est-on manipulé ?

Public jeune et adulte

Vie sociale et familiale

BUHEZ SOKIAL HA BUHEZ AR FAMILHOÙ

ADMR des 2 Abers

L'ADMR des 2 ABERS vous accueille les **lundis, mercredis, jeudis et vendredis matin de 9 h à 12 h, salle Le Curru**, place Ar Stivell (à côté de la mairie).

Les intervenants à domicile assurent les tâches quotidiennes (entretien du domicile, entretien du linge, préparation des repas, aide aux déplacements...) mais peuvent également vous accompagner aux courses, aux rendez-vous médicaux, pour rendre visite à un proche...



N'hésitez à venir nous rencontrer ou à nous contacter :

☎ 02 98 37 58 75 - milizac@admr29ab.org

Assistante sociale

Les personnes souhaitant contacter une assistante sociale peuvent appeler le CDAS de St Renan (Centre Départemental d'Action Sociale) au

☎ 02 98 84 23 22 – 1 rue de Lescao – Saint-Renan

RPE, Relais Petite Enfance

Le Relais Petite Enfance (RPE), structure de Pays d'Iroise Communauté, accueille les parents, futurs parents et professionnels de la petite enfance. C'est un lieu d'écoute et d'informations à propos des modes d'accueil, de la petite enfance et de la parentalité.

Les antennes du RPE sont ouvertes du lundi au vendredi. Les animatrices vous reçoivent sur rendez-vous.

RPE Centre : ☎ 02 98 32 60 55 – rpe.centre@ccpi.bzh

Repair Café

Tous les 1^{er} mercredis du mois (4 février, 4 mars, 8 avril, 6 mai, 3 juin, 1^{er} juillet) a lieu un Repair Café à Guilers. Tous les objets du quotidien peuvent être apportés pour réparation : outillage, vélo, petit électroménager, audiovisuel, etc.

Les séances ont lieu de 15 h 30 à 19 h. Le service est assuré par des bénévoles et sans réservation au Centre Culturel de l'Agora à Guilers

Renseignements :

☎ 02 98 07 55 35 - repaircafe.guilers@gmail.com

CLIC

Le CLIC, Centre Local d'Information et de Coordination gérontologique, vous accueille à la CCPI, sur rendez-vous, du lundi au vendredi, de 9 h à 12 h et de 14 h à 16 h 30 (et suivant les disponibilités des familles).

☎ 02 98 84 94 86 6
clic-iroise@ccpi.bzh

Des solutions pour
vous accompagner



Le CLIC c'est pour les personnes de 60 ans et plus, les personnes handicapées, les familles...

Il vous propose un accueil individualisé en toute confidentialité pour

- vous informer sur l'ensemble des dispositifs en faveur des personnes âgées et personnes handicapées
- vous aider à construire vos dossiers de protection sociale et d'accès aux droits
- évaluer avec vous vos besoins dans le respect de votre projet de vie
- vous accompagner
- vous orienter vers les organismes susceptibles de répondre.

Cartes KorriGo

Depuis le 1^{er} décembre, les usagers des lignes régulières du réseau BreizhGo en Finistère (abonnés mensuels et annuels), hors abonnement scolaire, doivent désormais se munir d'une carte KorriGo et la valider à chaque montée dans le car.

Les usagers occasionnels ont, quant à eux, le choix entre la carte KorriGo et le billet rechargeable pour les carnets de 10 voyages, ou le ticket papier pour les titres unitaires.

Votre carte gratuite sur :
breizhgo.bzh



Journée Santé mentale

Le REAAP 29 et le Pays des Abers organisent une journée dédiée au sujet de : « **La santé mentale et le bien-être psychique des parents** », ouverte aux parents, professionnels, élus.

Elle se tiendra **JEUDI 5 FÉV.**, salle Marcel Bouguen à Plabennec.

Inscriptions auprès du secrétariat du Réapp 29 :
reaap29@infoparent29.fr - ☎ 06 65 84 21 71

Vie sociale et familiale

BUHEZ SOKIAL HA BUHEZ AR FAMILHOÙ

Emploi - Formation

RAIL Emploi Services - Matinale de recrutement

Le RAIL Emploi Services organise une matinale de recrutement le **JEUDI 5 FÉV.** de 9 h à 12 h, au CDAS de St Renan, 1 rue Lescao.

Recrutement notamment dans les domaines des espaces verts et du nettoyage chez les particuliers ou en collectivités.

Contact : ☎ 06 12 17 48 29

Idéal complément d'activités ou job étudiant

Le Gaec de l'Avel recherche des personnes pour compléter son équipe de traite (vaches laitières) durant les week-ends, selon vos disponibilités.

Aucune expérience requise, vous intégrerez un groupe de personnes habituées et ne serez pas seuls sur le poste. Organisation à définir ensemble : de 3 à 7 h par jour, samedi et/ou dimanche, salaire majoré le dimanche.

Localisation : Milizac

Renseignements : Yannick Laurent ☎ 06 82 00 27 20

Brest Métropole recherche des jardiniers (F/H)

Brest Métropole recherche actuellement des jardinières ou jardiniers. La date limite de dépôt des candidatures est fixée au jeudi 5 février.

Plus d'infos sur : <https://recrutement.brest.fr>

Rencontre collective : les métiers du bois dans la filière du bâtiment

Vous souhaitez travailler le bois ? Charpentier, menuisier, constructeur bois et bien d'autres encore, des métiers à (re)découvrir **MARDI 10 FÉV.** de 14 h à 15 h 30, à l'Espace Métiers de la Médiathèque François Mitterrand Les Capucins à Brest.



Devenez nageur sauveteur

Chaque année, ce sont près de 160 surveillants de baignade et des activités nautiques qui sont engagés sur une trentaine de postes de secours afin d'assurer la sécurité des plages du Finistère.

La campagne d'engagement pour la saison 2026 a débuté et les candidats peuvent postuler jusqu'au 9 mars 2026.

www.sdis29.fr

☎ 02 79 18 12 40 - surveillance.baignade@sdis29.fr

Forum Trajectoires

Les établissements publics, les Centres d'Information et d'Orientation de Brest et de Landerneau organisent, le **SAM. 31 JANV.** de 9 h à 13 h, le Forum du Post 3^{ème} et Post 2^{nde} à l'Astrolabe au Relecq-Kerhuon.

Ce forum est destiné aux parents et aux élèves de 3^{ème} et 2^{nde} des établissements publics ou privés de Brest et de Landerneau. Il doit permettre de porter à votre connaissance la diversité des parcours possibles empruntant des voies de formations générales, technologiques et professionnelles après la 3^{ème} et la 2^{nde}. Vous pourrez librement rencontrer les chefs d'établissement, les chefs de travaux, des enseignants des lycées généraux, technologiques professionnels et des représentants de l'apprentissage.



Enfance Jeunesse

BUGALE YAOUANKIZOÛ

Enfance / Jeunesse

Accueil de loisirs

Zoom sur la pause méridienne : atelier cuisine



Un nouvel atelier est proposé aux enfants les jeudis pendant la pause méridienne : un atelier CUISINE !

Un moment pour partager des recettes entre enfants et pour régaler les camarades de l'accueil du soir lors du traditionnel goûter.

Galette des rois, cookies, tarte aux fruits et bien d'autres gâteaux qui seront cuisinés par les enfants, accompagnés par Louise, animatrice permanente.

L'agenda :

Les inscriptions pour les vacances d'hiver se dérouleront du 26 janvier au 6 février.

Pour ces vacances, vous trouverez un programme classique du centre de loisirs 2-12 ans et un programme spécial pour les 9-12 ans.

Jeunesse

Bonne année 2026 à tous !!! Que cette année soit signe de projets et de bons moments !

Nous vous invitons à inscrire ou réinscrire votre enfant à l'espace jeunes. Pour cela, vous pouvez venir récupérer le nouveau dossier d'inscription et le ramener complété en y joignant :

- une copie des vaccins
- l'attestation du coefficient familial
- un test d'aisance aquatique (si participation activités nautiques)

Restez connecté-e-s !!!

Facebook : Maison de l'enfance Léo Lagrange Ouest Milizac-Guipronvel

Sur Instagram : espaces_jeunes_mgl



Contacts :

Anaïg Jestin, directrice du site : ☎ 06 08 02 01 15 - milizac.guipronvel@leolagrange.org

Laëtitia Saliou, animatrice vie sociale : ☎ 06 08 35 59 50 - milizac.guipronvel.evs@leolagrange.org

François Séguret, directeur de l'alsh enfance : ☎ 06 73 72 04 94 - milizac.guipronvel.alsh@leolagrange.org

Mickaël Lama, responsable jeunesse : ☎ 07 85 02 62 49 - milizac.guipronvel.jeunesse@leolagrange.org

Enfance Jeunesse

BUGALE YAOUANKIZOÛ

Ecole Marcel Aymé

Des nouvelles de nos correspondants polonais

« Nous venons de recevoir les lettres de nos correspondants polonais. Nous avons envoyé la première lettre en septembre dans laquelle nous nous présentions en anglais. Nous attendions avec impatience leur réponse. Ils nous ont également envoyé de jolies cartes de vœux. Nos correspondants vivent à Sanok, ville du sud-est de la Pologne. Nous sommes en train de rédiger nos réponses et allons réaliser des cartes de vœux afin de leur répondre rapidement ». Les CM2 monolingues

Les CM1 exposent à la médiathèque !

Cédric Blanchot, de la médiathèque La Parenthèse, et Sophia Dubreuil, conseillère numérique, sont venus présenter différentes versions du conte du petit chaperon rouge et discuter des dangers d'internet et des jeux en réseau avec les élèves de CM1 monolingues. A la suite de cette intervention, les CM1, artistes en herbe, ont produit de belles œuvres sur ce thème en lien avec l'exposition de Marie-Louise Marc "Le petit chaperon rouge" présentée à la médiathèque.

Les tableaux détournés et une bande dessinée, réalisés en petits groupes, ont été livrés par les enfants à la bibliothèque. Ce fut l'occasion d'expliquer leur démarche et d'écouter de nouvelles versions détournées du Petit Chaperon Rouge lues par Cédric. Les œuvres des enfants sont maintenant également exposées à la médiathèque !



Permanence d'inscription et visite du groupe scolaire samedi 7 mars de 10 h à 12 h

Renseignements : ☎ 02 98 07 98 94 - 06 07 96 85 91 - Mail : ec.0291802B@ac-rennes.fr

Ecole Notre Dame

Activité musicale

Chaque lundi, les élèves de petite et moyenne section participent à une activité musicale animée par Sandrine Lemahieu. À travers le thème de l'Afrique, les enfants partent à la découverte de nouveaux univers sonores et culturels.

Au fil des séances, les élèves ont découvert différents instruments africains tels que le balafon ou le shékéré. Ils ont la chance de pouvoir les manipuler, les écouter et les faire résonner, développant ainsi leur curiosité et leur sens du rythme. Sandrine leur apprend également des chants africains, permettant aux enfants d'explorer de nouvelles sonorités et des rythmes variés.

Ces séances musicales, très appréciées des enfants, participent à leur éveil culturel et au développement de l'écoute et du sens du rythme.



Sudoku

Les élèves de Grande Section et de Moyenne Section ont appris à jouer au Sudoku.

Ils ont ensuite préparé des plateaux de jeu de Sudoku qui seront ensuite emmenés par les enseignantes au Sénégal pour leur projet des Sénagazelles.

Portes ouvertes : samedi 14 mars de 10 h à 12 h

Renseignements : ☎ 02 98 07 90 97 - 06 66 46 00 99 - Mail : eco29.nd.milizac@e-c.bzh

Pays d'Iroise Communauté

Halte au verre dans les bacs !

176 kg de déchets par an et par habitant dont 8 kg de verre dans le bac d'ordure ménagère : stop ! Ce matériau étant recyclable à l'infini, chaque geste permet de réduire notre consommation de sable. En février, les équipes de collecte seront vigilantes quant à la présence de verre dans les bacs. Les bouteilles, pots et bocaux doivent être déposés vidés mais non lavés dans les colonnes dédiées pour être recyclés et traités sans danger par les agents.

Consultations de tabacologie

Vous souhaitez arrêter ou diminuer votre consommation de tabac ? Bénéficiez de consultations de tabacologie :

- le 1^{er} vendredi du mois au Conquet, salle des Renards, 9h-12h, et à Ploudalmézeau, salle Clés des champs (place au blé), 13h30-16h30.

Prise de rendez-vous : ☎ 02 98 84 94 86 / social@ccpi.bzh

- le dernier jeudi du mois à l'hôpital Le Jeune de Saint Renan.

Prise de rendez-vous : ☎ 02 98 32 33 15

Infos sur pays-iroise.bzh et soutien sur tabac-info-service.fr, groupes Facebook Les bretons #MoisSansTabac.

Concertation préalable à l'élaboration du PLUi-H

Les habitants peuvent consulter l'état d'avancement des documents du PLUi-H et formuler des suggestions ou demandes sur le registre dématérialisé en ligne sur pays-iroise.bzh, par mail ou courrier postal, dans les 21 points concertation (communes du Pays d'Iroise et siège communautaire).

En savoir plus : pays-iroise.bzh (rubrique Urbanisme et Habitat), un avis ou une question : concertation-plui@ccpi.bzh ou sur le registre dématérialisé.

Des aides pour la rénovation énergétique

Le saviez-vous ? L'isolation des vos combles peut vous faire réaliser jusqu'à 30 % sur votre facture d'énergie. Un projet ? Besoin de conseils ? Contacter un conseiller Tinergie (service public de la rénovation énergétique) au ☎ 02 98 33 20 09. Permanences les 1^{er} et 4^e vendredi du mois au siège de Pays d'Iroise Communauté, Lanrivouré.

Forum de l'emploi et des jobs d'été

Samedi 07/03, Saint Renan, Espace culturel, 9h30-12h.

Vous êtes à la recherche d'un emploi durable (CDI/CDD) ou d'un job pour l'été. Venez rencontrer des employeurs et partenaires de l'emploi.

Espaces : alternance, création d'activité, mobilité, habitat.

Information collective à 10h : J'ai moins de 18 ans – mode d'emploi.

Maison de l'emploi

03/02 : Découverte et recrutement serres de tomates (CDD de 6 à 9 mois), Guilers, Potereau.

12/02 : Découverte et recrutement serres de tomates (CDD de 6 à 9 mois), Guilers, Croiger.

19/02 : Permanence ADIE, information et accompagnement sur la création d'entreprise. Sur RDV le matin, sans RDV l'après-midi.

Toutes les offres d'emploi sur :

<https://www.facebook.com/EconomieEtEmploi.PaysIroiseCommunaute.et.pays-iroise.bzh>

Renseignements : maison.emploi@ccpi.bzh / ☎ 02 98 32 47 80

Ecole de musique en Iroise

Concerts

06/02 : Audition piano et saxophone, Saint Renan, Espace culturel, 18h30.

07/02 : Emiladoré, Saint Renan, Espace culturel, 17h.

08/02 : 20^e anniversaire de l'espace Keraudy, Plougonvelin, ensemble de cuivres, 17h.

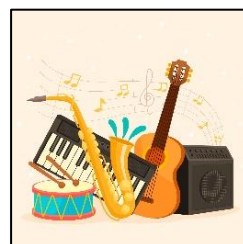
Stages

07/02 : Batterie-percussions, Ploudalmézeau, Arcadie (débutants), Saint Renan, Espace culturel (confirmés)

16/02 : Pop Rock, Ploudalmézeau, Arcadie, 10h-18h.

Du 16 au 18/02 : Ensemble jazz, Saint Renan, Ecole de musique, 18h-20h.

17/02 : Ensemble de guitares, Ploudalmézeau, 10h30-16h.



Pays d'Iroise Communauté

Calendrier de collecte des déchets 2026

Milizac-Guipronvel - Foyers collectés le mercredi

janvier 2026							
	Lu	Ma	Me	Je	Ve	Sa	Di
1				1	2	3	4
2	5	6	7	8	9	10	11
3	12	13	14	15	16	17	18
4	19	20	21	22	23	24	25
5	26	27	28	29	30	31	

avril 2026							
	Lu	Ma	Me	Je	Ve	Sa	Di
14			1	2	3	4	5
15	6	7	8	9	10	11	12
16	13	14	15	16	17	18	19
17	20	21	22	23	24	25	26
18	27	28	29	30			

juillet 2026							
	Lu	Ma	Me	Je	Ve	Sa	Di
27			1	2	3	4	5
28	6	7	8	9	10	11	12
29	13	14	15	16	17	18	19
30	20	21	22	23	24	25	26
31	27	28	29	30	31		

octobre 2026							
	Lu	Ma	Me	Je	Ve	Sa	Di
40				1	2	3	4
41	5	6	7	8	9	10	11
42	12	13	14	15	16	17	18
43	19	20	21	22	23	24	25
44	26	27	28	29	30	31	

février 2026							
	Lu	Ma	Me	Je	Ve	Sa	Di
5							1
6	2	3	4	5	6	7	8
7	9	10	11	12	13	14	15
8	16	17	18	19	20	21	22
9	23	24	25	26	27	28	

mai 2026							
	Lu	Ma	Me	Je	Ve	Sa	Di
18					1	2	3
19	4	5	6	7	8	9	10
20	11	12	13	14	15	16	17
21	18	19	20	21	22	23	24
22	25	26	27	28	29	30	31

août 2026							
	Lu	Ma	Me	Je	Ve	Sa	Di
31						1	2
32	3	4	5	6	7	8	9
33	10	11	12	13	14	15	16
34	17	18	19	20	21	22	23
35	24	25	26	27	28	29	30
36	31						

novembre 2026							
	Lu	Ma	Me	Je	Ve	Sa	Di
44							1
45	2	3	4	5	6	7	8
46	9	10	11	12	13	14	15
47	16	17	18	19	20	21	22
48	23	24	25	26	27	28	29
49	30						

mars 2026							
	Lu	Ma	Me	Je	Ve	Sa	Di
9							1
10	2	3	4	5	6	7	8
11	9	10	11	12	13	14	15
12	16	17	18	19	20	21	22
13	23	24	25	26	27	28	29
14	30	31					

juin 2026							
	Lu	Ma	Me	Je	Ve	Sa	Di
23	1	2	3	4	5	6	7
24	8	9	10	11	12	13	14
25	15	16	17	18	19	20	21
26	22	23	24	25	26	27	28
27	29	30					

septembre 2026							
	Lu	Ma	Me	Je	Ve	Sa	Di
36		1	2	3	4	5	6
37	7	8	9	10	11	12	13
38	14	15	16	17	18	19	20
39	21	22	23	24	25	26	27
40	28	29	30				

décembre 2026							
	Lu	Ma	Me	Je	Ve	Sa	Di
49		1	2	3	4	5	6
50	7	8	9	10	11	12	13
51	14	15	16	17	18	19	20
52	21	22	23	24	25	26	27
53	28	29	30	31			



recyclables - semaine paire



ordures ménagères - semaine impaire



jour férié

Incident lié à la collecte ? Adressez-vous à collecte@ccpi.bzh

Mes démarches sur www.pays-iroise.bzh



Horaires déchèterie 2026

HORAIRES D'OUVERTURE										
	Ploudalmézeau St Roch		Plouarzel Gavré		Plougouvelin Toulbil		Plourin Keryar		Milizac Bel-Air	
	mat.	a.m.	mat.	a.m.	mat.	a.m.	mat.	a.m.	mat.	a.m.
Lundi										
Mardi										
Mercredi										
Jeudi										
Vendredi										
Samedi										
Dimanche										

Basse saison 1 ^{er} octobre au 30 avril 10h-12h • 14h-17h	Haute saison 2 mai au 30 septembre 10h-12h • 14h-18h
---	---

Les déchèteries sont **fermées** les jours fériés

Vie municipale et citoyenne

BUHEZ KÊR HAG HEC'H ANNEZIDI

Horaires des mairies

1 Place Ar Stivell - Milizac
29290 MILIZAC-GUIPRONVEL
☎ 02 98 07 90 31
mairie@milizac-guipronvel.bzh

Lundi, mercredi, jeudi et vendredi : 8 h 30 - 12 h 00 et 13 h 30 - 17 h 30
Mardi : 10 h 00 - 12 h 00 et 13 h 30 - 17 h 30
Samedi matin : 9 h 00 - 12 h 00 (en alternance : semaine paire Milizac ; semaine impaire Guipronvel)

1 route de Milizac - Guipronvel
29290 MILIZAC-GUIPRONVEL
☎ 02 98 07 90 33
mairie@milizac-guipronvel.bzh

Lundi, mercredi, jeudi et vendredi : 8 h 30 - 12 h 30
Mardi : 10 h 00 - 12 h 30
Samedi matin : 9 h 00 - 12 h 00 (en alternance : semaine paire Milizac ; semaine impaire Guipronvel)

Les élus sont à votre disposition et reçoivent sur rendez-vous à la mairie de Milizac et à la mairie de Guipronvel. N'hésitez pas à prendre contact avec l'accueil de la mairie pour les rencontrer.

Vœux 2026

La Salle Ar Stivell, était bondée pour les traditionnels vœux pour la nouvelle année.

De nombreux élus étaient également présents dont, Didier Le Gac, Député de la circonscription, Nadège Havet, Sénatrice du Finistère, Tristan Bréhier, Conseiller régional, Gilles Mounier et Marie Christine Lainez, Conseillers départementaux, André Talarmin, Président de Pays d'Iroise Communauté et plusieurs maires des communes environnantes. Sylviane Lai a présenté la rétrospective de l'année 2025.



Cette cérémonie des vœux revêtait un caractère particulier pour Bernard Quillévéré puisque les derniers, pour lui, en tant que maire.

2025 en chiffres

Etat civil

Naissances : **45**
Décès : **30**
Mariages : **23**
PACS : **22**

Au 1^{er} janvier 2026 :
4883 habitants sur la commune

Urbanisme



Permis de construire : 42 (dont 15 habitations nouvelles)

Déclarations préalables : 128 (extensions, carports, abris de jardin, portails, panneaux photovoltaïques...)

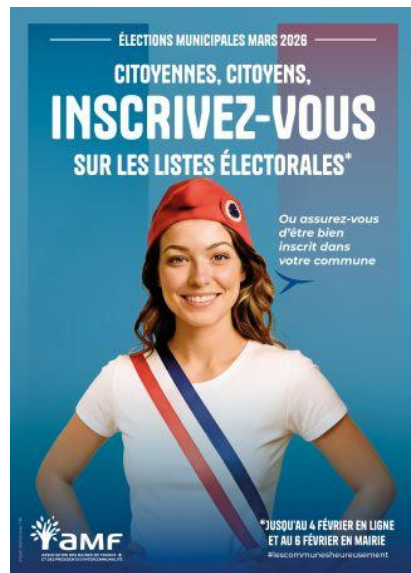
42 ventes immobilières en zone urbanisée

Vie municipale et citoyenne

BUHEZ KÊR HAG HEC'H ANNEZIDI

Elections municipales dimanche 15 mars

Le 1^{er} tour des élections municipales aura lieu le **DIMANCHE 15 MARS 2026**. Si une seule liste ou deux listes sont déclarées, il n'y aura qu'un seul tour. Les bureaux de vote seront ouverts de 8 h à 18 h.



Inscription sur les listes électorales

L'inscription sur les listes électorales est possible jusqu'au 4 février 2026 en ligne et jusqu'au 6 février 2026 en mairie.

Comment s'inscrire ? Au choix :

- En ligne via www.service-public.fr ou sur franceconnect.gouv.fr
- En remplissant le formulaire Cerfa n° 12669*02 disponible sur www.service-public.fr ou à l'accueil de la mairie. Le déposer ou l'expédier à la mairie, en joignant une copie de votre pièce d'identité et un justificatif de domicile (facture de moins de 3 mois, bulletin de salaire...).

L'inscription est automatique pour les jeunes de 18 ans, si les formalités de recensement ont été accomplies à 16 ans. Si vous avez déménagé depuis le précédent scrutin électoral, tout en restant sur la commune, vous devez vous présenter en mairie avec votre nouveau justificatif de domicile et une pièce d'identité.

Vous avez la possibilité de vérifier votre situation électorale directement en ligne sur l'adresse :

<https://www.service-public.fr/particuliers/vosdroits/services-en-ligne-et-formulaires/ISE>

Si vous n'apparaissez pas comme étant inscrit sur la commune, n'hésitez pas à vous renseigner auprès de votre mairie.

Procuration

Si vous êtes absent le jour des élections, vous pouvez voter par procuration. Se munir de sa pièce d'identité, de son numéro d'électeur et de celui de la personne qui votera pour vous, puis plusieurs possibilités :

- renseigner le formulaire en ligne sur <https://www.maprocuration.gouv.fr/>, puis se déplacer à la police, à la gendarmerie ou tribunal judiciaire ;
- renseigner le formulaire à imprimer, formulaire disponible également en mairie, puis se déplacer à la police, à la gendarmerie ou tribunal ;
- renseigner directement le formulaire disponible à la police, gendarmerie ou tribunal judiciaire (prévoir un peut d'attente).

N'attendez-pas pour établir votre procuration : une fois établie, la procuration doit être parvenue en mairie pour être utilisable. A noter enfin : se développe désormais la procuration 100 % en ligne à condition de disposer d'une identité numérique certifiée France Identité <https://france-identite.gouv.fr/> préalablement à la demande de procuration.

Le jour du vote

Pour voter, vous devez présenter l'un des documents suivants (document original) : carte nationale d'identité ou passeport (valide ou périmé depuis moins de 5 ans), carte vitale avec photographie, carte du combattant (en cours de validité) avec photographie, permis de conduire (en cours de validité), permis de chasser (en cours de validité) avec photographie...

A savoir : la carte électorale n'est pas une pièce d'identité. Elle n'est pas obligatoire pour voter.



Vie municipale et citoyenne

BUHEZ KÊR HAG HEC'H ANNEZIDI

Vœux à nos aînés

Monsieur le Maire et une délégation du CCAS se sont rendus à l'EHPAD de Saint-Renan présenter leurs vœux à nos aînés, dont nos doyens Madame Marie Thérèse Cariou, 99 ans et Monsieur Lucien Briant, 95 ans.

En plus de passer un agréable moment et d'échanger quelques souvenirs, la délégation leur a offert un coffret de douceurs.

Le CCAS poursuit ses visites à nos aînés dans les Ehpads durant ce mois de janvier.



Au fil des chantiers

Eclairage de l'église de Milizac

En toute fin d'année 2025, l'éclairage de l'église de Milizac a été rénové par les services techniques.

Le matériel led apporte ainsi plus de confort visuel lors des offices et permet aussi la mise en valeur des éléments architecturaux : transept, arches et voûte étoilée de la nef principale, vitraux...



Besoin d'aide pour mieux utiliser vos outils numériques ?

Le réseau **Visa Numérique Bretagne** propose un accompagnement personnalisé pour maîtriser les usages essentiels du numérique : gérer ses mails, sauvegarder ses photos, communiquer avec ses proches ou organiser ses déplacements.

Cette année, Sophia Dubreuil, conseillère numérique sur la commune, a rejoint le réseau afin d'enrichir et de valoriser cet accompagnement. Elle vous guide à votre rythme à travers des modules adaptés et vous permet de développer vos compétences, reconnues par des **badges numériques** attestant des usages maîtrisés.



Voici les 10 compétences valorisées :

1. Utiliser son appareil numérique
2. Gérer ses fichiers et ses applications
3. Créer, sauvegarder et partager ses documents
4. Naviguer sur Internet
5. Savoir faire le tri et identifier les sources de confiance en ligne
6. Gérer sa boîte mail
7. Utiliser les services en ligne pour sa vie quotidienne
8. Sécuriser son appareil et ses comptes en ligne
9. Protéger ses données personnelles
10. Se sensibiliser aux enjeux de société liés au numérique

Vie municipale et citoyenne

BUHEZ KÊR HAG HEC'H ANNEZIDI

Activité commerciale

Lies-Services-Iroise

Lies.Services.Iroise vous propose ses services d'entretiens de jardins & petits travaux.
Société agréée par l'Etat, 50 % de réduction fiscale (ou de crédit d'impôt) - Habilité CESU

Contactez-moi !

Sébastien Chatillon ☎ 06 99 16 28 28 - lies.services.iroise@gmail.com - Lieu dit Kelaret - Milizac - 29290 Milizac-Guipronvel

Créature si merveilleuse

Mariane Herry a créé son activité de soins naturels faits main, pensés pour révéler la beauté singulière. Beurres précieux de karité, mangue et cacao, huiles végétales nourrissantes, poudres ayurvédiques ancestrales.

Chaque création sublime naturellement la peau et les cheveux, parfumée ou nature.

Contact via WhatsApp : +33 663972599 - Mail : c.si.m29@hotmail.com

Catalogue complet via WhatsApp : <https://wa.me/c/33663972599>



Correspondants de presse

Ouest-France : Françoise Caron

☎ 07 50 85 54 04 - caronfra@orange.fr

Le Télégramme : Daniel Pors

☎ 06 63 92 37 60 - daniel.pors@free.fr

Agenda de février

Dim. 15 fév.	9 h - 16 h 30	Vide-greniers	Salle Guy Magueur
Mardi 17 fév.	14 - 16 h	Atelier pâtisserie	Espace Toul an Dour
Merc. 18 fév.	15 h	Ciné Vacances "Yakari"	Salle Ar Stivell
Vend. 20 au merc. 25 fév.	10 h - 17 h	Expo Tintin	Salle du Conseil / Salle Ar Stivell / Médiathèque
Sam. 21 fév.	9 h - 17 h 30	Tournoi de futsal des U10	Salle des sports du Garo
Dim. 22 fév.	17 h	Pièce de théâtre "Je vous écoute"	Salle Ar Stivell
Merc. 25 fév.	15 h	Dans le cadre de l'expo Tintin, projection du film "La Toison d'Or"	Salle Ar Stivell
Sam. 28 fév.	10 h - 19 h	Week-end Mil'Bonds	Salle des sports du Garo
Dim. 1 ^{er} mars	10 h - 18 h		

Rendez-vous à la Médiathèque La Parenthèse

Merc. 4 fév.	10 h 30	Et si on écoutait des histoires ?
A partir du 16 fév.		Expo "Info/Infox : apprenez à les décrypter"
Mardi 17 fév.	17 h	Jeu "Les loups-garous de Thiercelieux"
Mardi 24 fév.	18 h - 19 h 30	Conférence sur Hergé "De Totor à Tintin"

