



MILIZAC-GUIPRONVEL

Bernard Quillévére

Maire

MILIZAC-GUIPRONVEL



Paysiroise communauté
pompiers sénatrice
meilleurs vœux
élus maires gendarmes
conseillers départementaux
merci député
Bienvenue
communes
bonne année



Habitants
Commerçants
Artisans

Professions libérales

Agriculteurs

Associations

Bénévoles

Entreprises

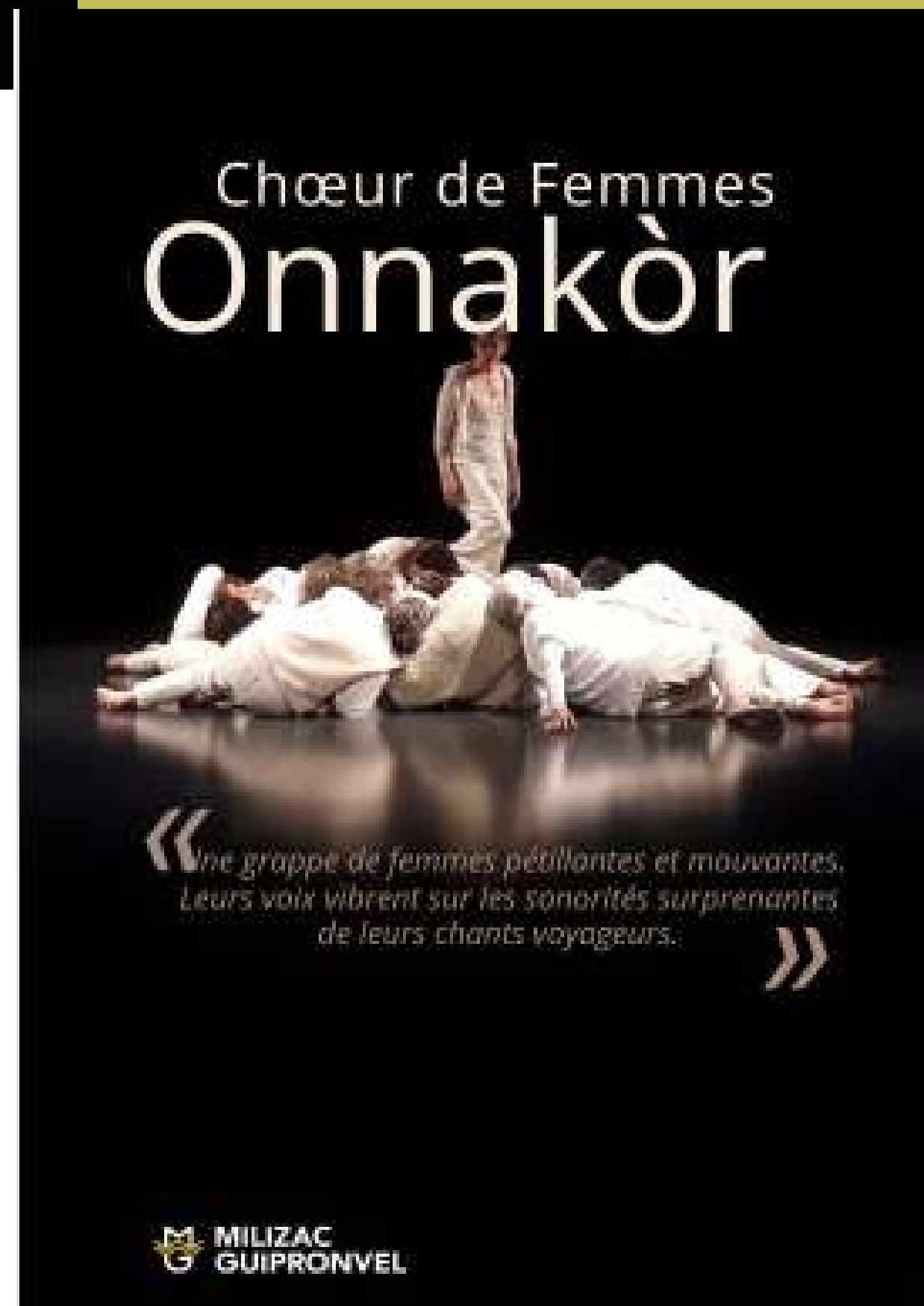
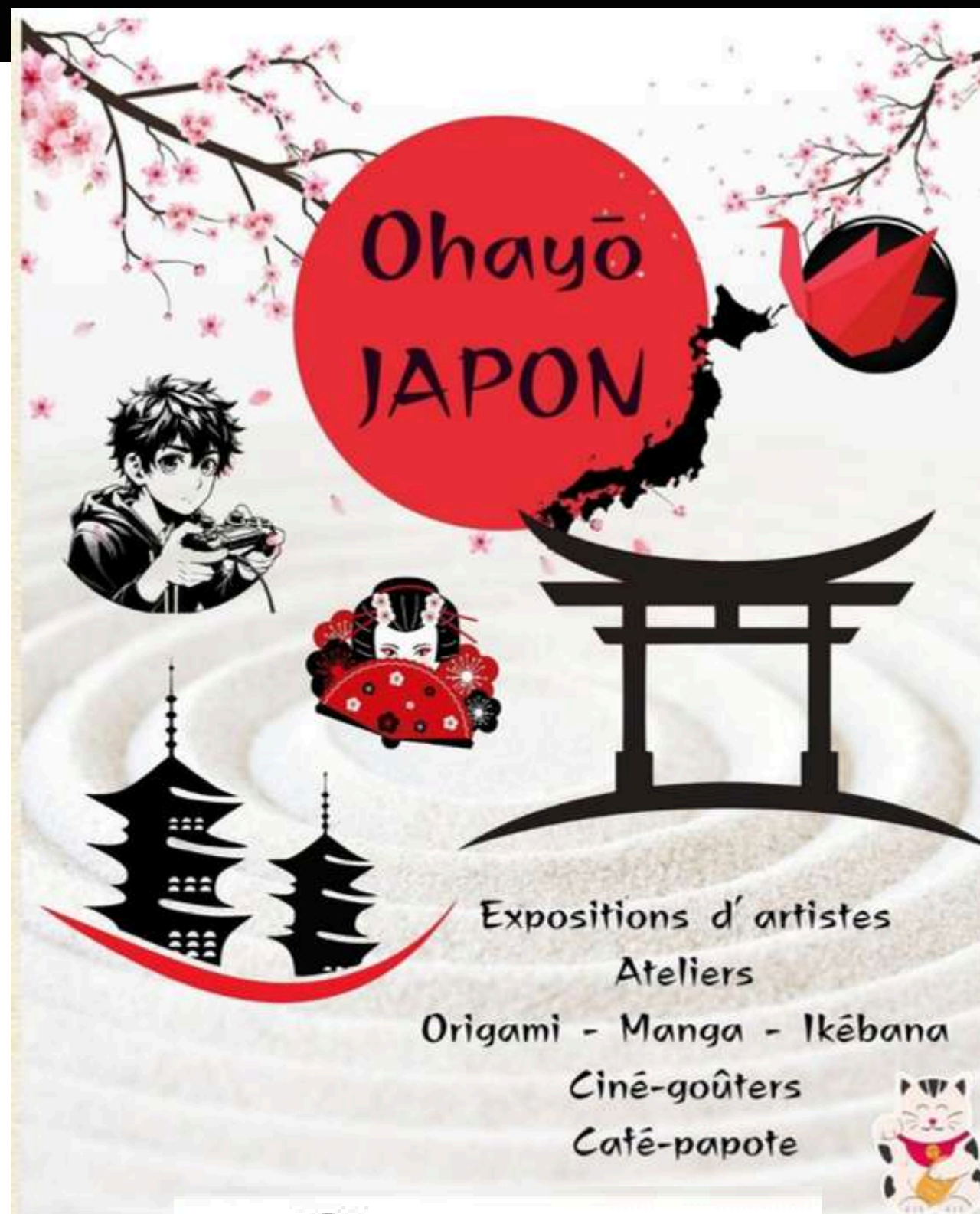


Sylviane Lai

Première adjointe

MILIZAC-GUIPRONVEL





Culture





23 600 km
29 pays

Hugo Goues



Noël à Ar Stivell



Culture



Repas des aînés

Action sociale



880 KG

Banque alimentaire



**Maison d'Accueil
Spécialisée**

Action sociale





Extension de la surface artificielle d'escalade



Label
Ville Active et Sportive
2025-2028

Asses et sport

Entretien des routes

Budget 300 000 €



Zone de rencontre

Tréouergat

voirie

Sentier d'interprétation Berceau du Garo



**Cimetières : zones
enherbées**



environnement



Aire de jeux inclusive



Opération Ateliers
Jeunes Vacances

Enfance Jeunesse



Spectacle avec les enfants du cycle 2
Arnaud Le Goufflec et Guiomar Campos

Enfance Jeunesse



Le Kannadig et les bénévoles



Communication

Les Cérémonies



8 mai

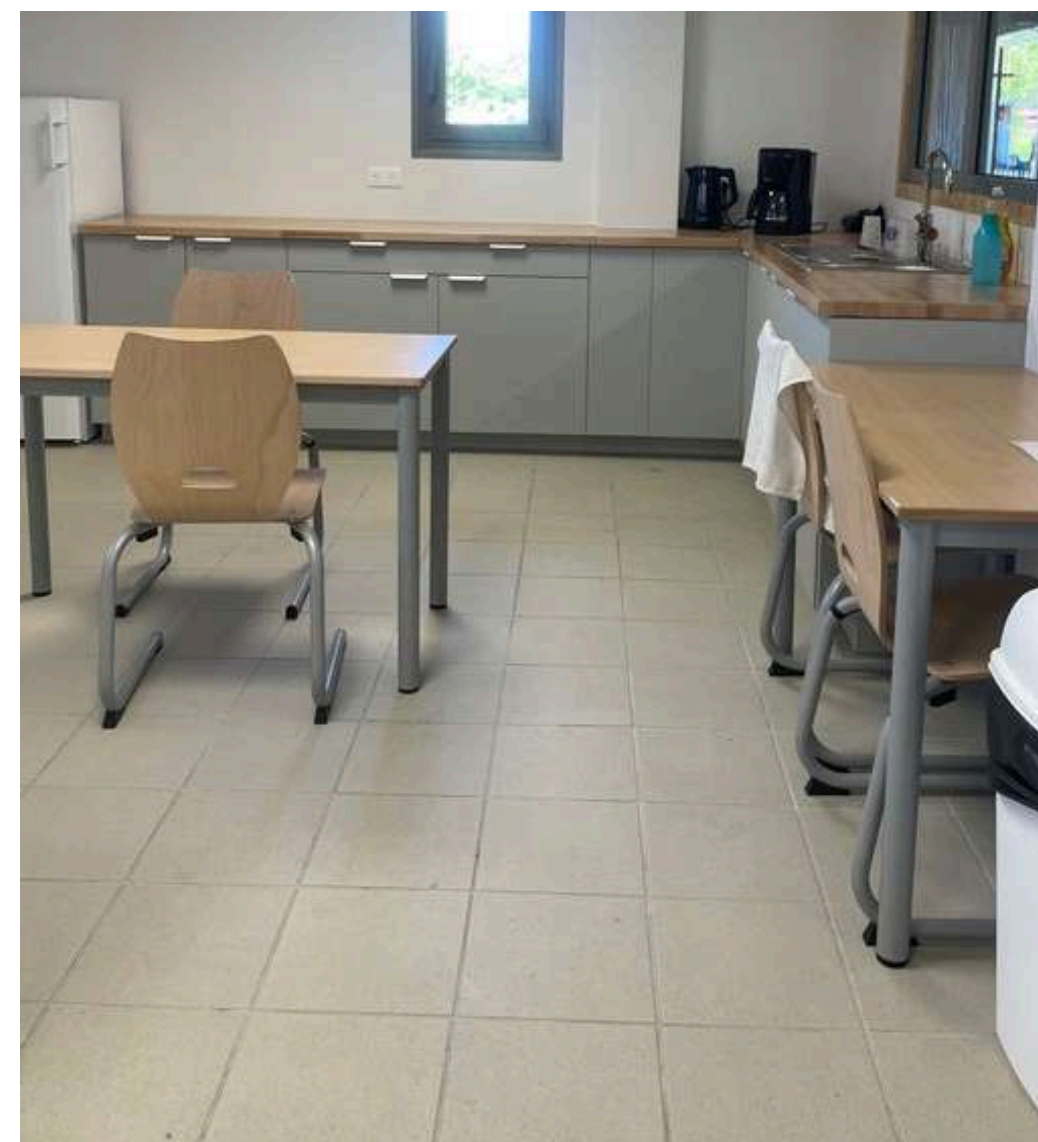


11 novembre

Communication



Salle du Ponant



Bâtiments



MILIZAC
GUIPRONVEL



PLUI -H



Urbanisme


Finances

Fonctionnement
4,75 M€



Investissement
3.5 M€

Finances



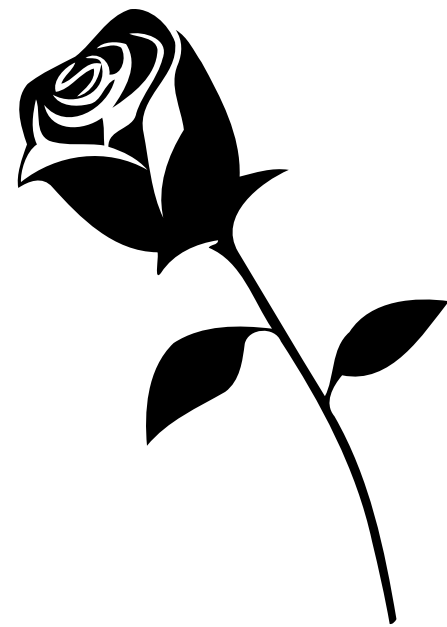
Bonne
année 2026

Une année remplie de moments mémorables.

La commune en quelques chiffres



4883 habitants



30 décès



**23 mariages
22 PACS**



45 naissances

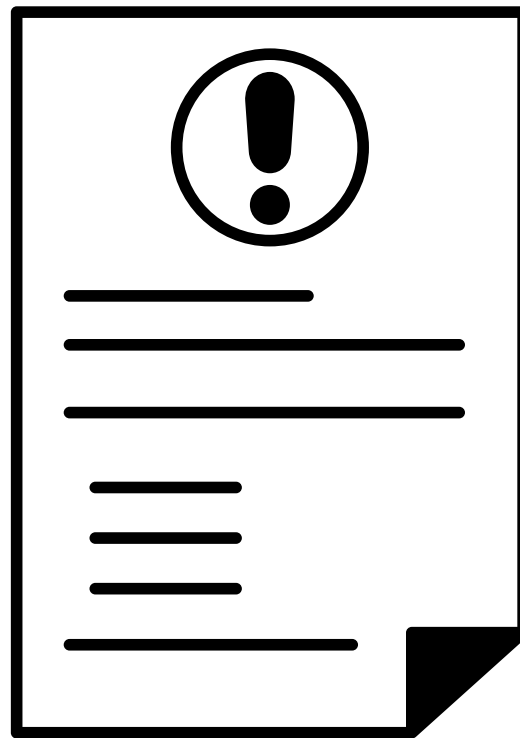


630 élèves

La commune en quelques chiffres



42 permis de
construire



128
déclarations
préalables



42 déclarations
d'intention
d'aliéner

456 De Gaulle

14 maisons
un collectif de
30 logements



La Maison d'Accueil Spécialisé



**70 emplois équivalent temps plein
4600 m² de surface bâtie**

Cité Pont-Per



21 logements

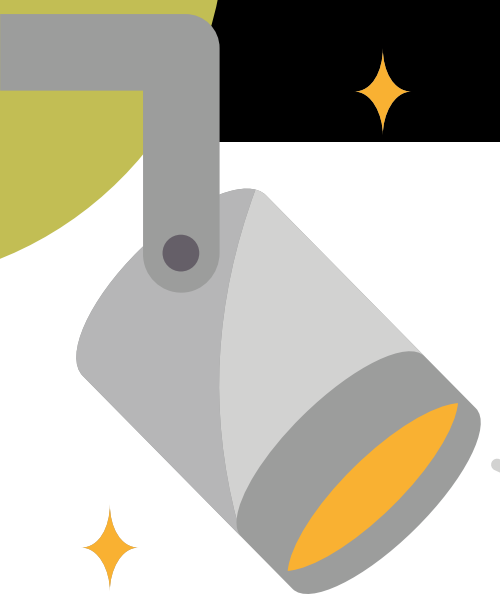
Lotissements



Lotissement communal de Toul an Dour



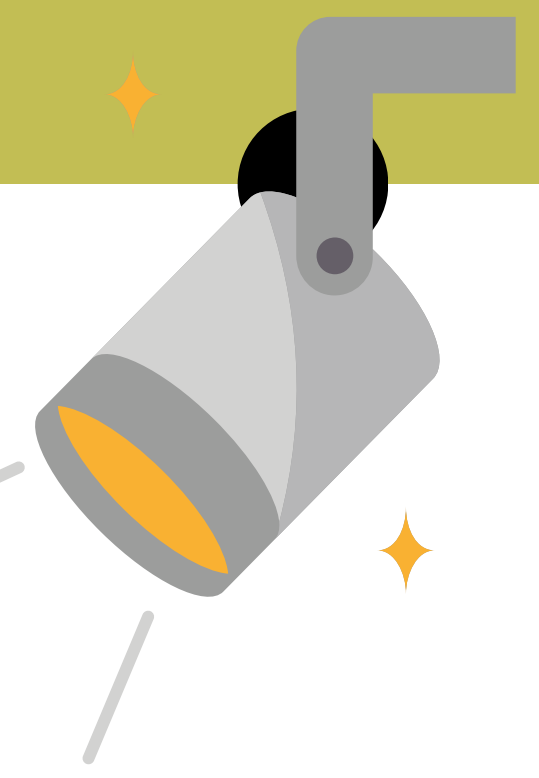
Lotissement privé du Garo



Visite aux
aînés



Accompagnement
des familles



Diabète

ccas

Solidarité

Banque alimentaire



Baz'arts

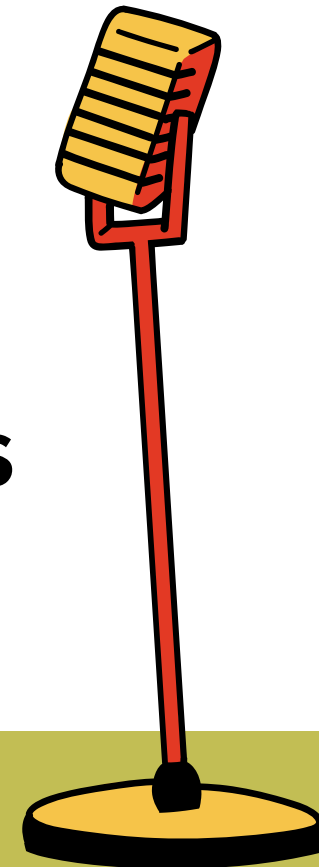
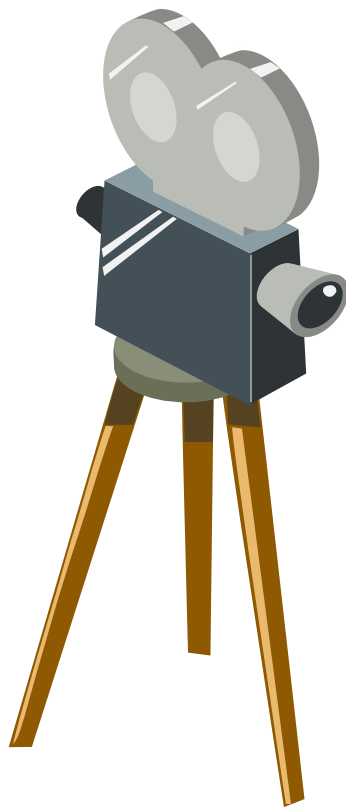
Médiathèque

culture

Fête de la
musique

Spectacles

Théâtre



Téléthon

La Nuit du
G@ro

Associations

La Rue est à nous

et sports

accompagnement

Bâtiments



Urbanisme environnement

Plan Local
d'Urbanisme
Intercommunal
Habitat



Plogging Milguip



Ecoles

Parents
Enfants



Enfance Jeunesse

Maison de
l'enfance
Espaces
jeunes

Commissions
cantine,
travaux, cours

Projet
Educatif
Territorial



leo lagrange
FEDERATION



25ans

2001 - 2008 Adjoint à l'urbanisme et à l'environnement

2008 - 2014 1er Adjoint aux finances et à l'urbanisme

2014 - 2026 Maire





Coat Méal Lanrivoaré
Milizac Guipronvel
Plouguin



Site



L'application

Et toujours





Extension de l'école Marcel Aymé



François Guillou



Centre Ar Stivell et Mairie



Maison de l'enfance Ty Ar Vugale



Fanch Guivarc'h



Ty Roz Avel



Premier terrain synthétique



Ty Roz Avel - Pose de la première pierre

**Commune
nouvelle
1er janvier 2017**



Médiathèque



**2 inaugurations
par an**





169 De Gaulle



Aménagement du Dorguen



Maison de Santé

Partenaires



Merci





MILIZAC-GUIPRONVEL