

LE KANNADIG

LA NUIT DU G@RO

VENDREDI 11 AVRIL

5 avril

TOURNOI DE BASKET

9 avril

ATELIER PÂTISSERIE

13 avril

FEST AR MANER

15 avril

RÉUNION PUBLIQUE

20 et 23 avril

CHASSE AUX OEUFS

20 et 21 avril

MIL'CUP (FOOT)

26 et 27 avril

WEEK-END THÉÂTRE

27 avril

FOIRE PUÉRICULTURE

27 avril

COUSCOUS À EMPORTER

29 et 30 avril

COURS DE CUISINE



Vie associative

BUHEZ AR C'HEVREDIGEZHIOÙ

Les marcheurs de Pen ar Bed



LUNDI 7 AVRIL - Lampaul-Ploudalmézeau : Parking de l'Eglise

LUNDI 14 AVRIL - Plougastel-Daoulas : Parking du Caro

MARDI 22 AVRIL - Plouguin : Le Carpont/Locmajan en Plouguin

LUNDI 28 AVRIL - Lampaul-Plouarzel : Parking du Kruguel

Rendez-vous covoiturage : 13 h 30 - parking d'Ar Stivell
Départ des randonnées à 14 h sur le lieu de RDV

UTL en Iroise



MAR. 22 AVRIL : Le Mont Saint Michel, histoire et architecture de la merveille de l'Occident
Par Olivier Mignon, Guide conférencier - Auteur

Les conférences se déroulent à 14 h à l'Espace Culturel à Saint Renan.

Sorties ECM



Groupe A

Date	Circuit	Km	Départ
Dim. 6 avril	61	88	8 h
Dim. 13 avril	95	87	8 h
Dim. 20 avril	104	79	8 h
Lundi 21 avril (Pâques)	16	67	9 h
Dim. 27 avril	68	89	8 h

Groupe B : départ à 9 h (même circuit que le A mais raccourci)

Renseignements : Bernard Omnès ☎ 06 81 03 09 96

Club des Camélias

Les adhérents du club se retrouvent tous les jeudis, de 13 h 30 à 17 h 30 pour divers jeux : pétanque, dominos, scrabble, rummikub, belote, jeux de cartes.

Pour ceux qui préfèrent marcher, 3 marches au choix sont proposées chaque jeudi.

Un goûter est servi vers 16 h. Si vous voulez rejoindre notre club, vous pouvez vous inscrire le jeudi aux horaires du club.

Contact : Elisabeth Le Borgne ☎ 06 64 45 23 76

VEND. 4 AVRIL : journée sans cartable de l'école Notre Dame : pétanque, mölkky, dominos, rummikub, tricotin

JEUDI 10 AVRIL : concours dominos intraclub

VENDREDI 11 AVRIL : jeu « Le Savez-vous » à 14 h salle Tréléon

MAR. 22 AVRIL : concours interclubs pétanque et dominos

VEND. 25 AVRIL : atelier cuisine à 9 h 30 à l'office d'Ar Stivell

Couscous à emporter

Milizac VTT Loisirs et l'Entente Cyclo Milizac s'associent pour vous proposer un couscous à emporter **DIM. 27 AVRIL** à la salle des sports du Garo.

Les plats proposés sont conditionnés en barquettes individuelles, donc pas besoin d'apporter de récipient.

11 € la part, retrait à la salle des sports du Garo à partir de 10 h 30.

Réservations du 11 au 23 avril (dernier délai) :

* Bernard Omnès : ☎ 06 81 03 09 96

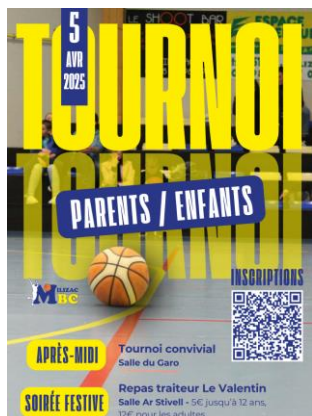
* Philippe Stier : ☎ 06 32 01 91 05

* mail : milizacvttloisirs@gmail.com



Vie associative

BUHEZ AR C'HEVREDIGEZHIOÙ



Tournoi parents-enfants

Le Milizac Basket Club organise son tournoi parents-enfants le **SAM. 5 AVRIL** à partir de 14 h, ouvert à tous les licenciés du club.

Venez passer un bon moment sportif en famille ! Crêpes et buvette sur place.

Le tournoi sera suivi, à partir de 19 h, d'une soirée festive, ouverte à tous, à la salle Ar Stivell.

Repas sur réservation avant le 22 mars à : basket.milizac@gmail.com

Tarif adulte 12 € (apéro, plat, dessert)

Tarif enfant (-12ans) 5 €

Fest ar Maner

2^{ème} édition de Fest ar Maner **DIM. 13 AVRIL** prochain, de 9 h à 18 h 30 au Manoir de Keranflec'h.

Cette année, Fest ar Maner sera orienté « Nature et biodiversité ».

Au programme il y aura :

- Le conteur Armanel
- Un stand et randonnées proposées par la CCPI sur le thème de l'inventaire de la biodiversité qu'ils réalisent
- Un stand sur la faune locale
- Un stand avec l'association d'osier de Milizac
- Une présentation des abeilles
- Une maréchale Ferrand avec des chevaux à ferrer
- Quelques chevaux et peut-être des balades en poney
- Des mini chèvres
- Jeux en bois
- Randonnées insolites sur le domaine
- Peut être d'autres animations seront présentes
- de 13 h à 17 h 30 un Fest Deiz avec les groupes Evel Treid et Bigus



Toute la journée, buvette et restauration à midi. Entrée gratuite.



Foire à la puériculture

L'APEL de l'école Notre Dame de Milizac organise une foire puériculture et un vide dressing dans la salle Guy Magueur le **DIM. 27 AVRIL** de 9 h à 13 h.

Des places sont encore disponibles à la réservation.

Le mètre linéaire de table est à 3 € et le portant à vêtements (non fourni) à 3 € également.

L'entrée au public est au prix de 1 € 50, gratuit pour les moins de 12 ans.

Renseignements/inscriptions : apelmilizacnotredame@gmail.com

Vie associative

BUHEZ AR C'HEVREDIGEZHIOÙ

Cours de cuisine avec Guipronvel Animation

Cours de cuisine, avec le chef Enguerrand Mahé, **MAR. 29 AVRIL**, de 10 h à 13 h 30 ou **MERC. 30 AVRIL**, de 18 h à 21 h 30, à la salle Ar Stivell. 25€50/personne
Préparation et présentation avec Le Chef, suivi du repas en commun.

Au menu :

Plat : Tournedos de bœuf aux asperges vertes et au sarrasin

Dessert : Tarte aux fraises et citron

Inscription :

guipronvel.animation@free.fr (ou ☎ 06 12 71 76 66) pour le mercredi 12 avril



Mil'cup 2025

Le tournoi de la Mil'cup 2025 se tiendra les **DIM. 20 AVRIL** et **LUNDI 21 AVRIL** pour un week-end placé sous le signe du football et de la convivialité !

Le dimanche, place aux jeunes talents des catégories U9 (20 équipes) et U11 (24 équipes), tandis que le lundi, ce seront les U13 (24 équipes) et U15 (16 équipes) qui fouleront les terrains.

Venez encourager les joueurs et profiter de l'ambiance avec buvette et restauration sur place !
On vous attend nombreux pour cette grande fête du football !



Calendrier
des matchs
d'avril



Commerçants et artisans de la commune, rejoignez-nous !

Une nouvelle association des commerçants et artisans de Milizac-Guipronvel va voir le jour pour dynamiser la commune et promouvoir nos activités locales.

Vous souhaitez participer et faire partie du réseau ?

Contacts : Corentin ☎ 07 79 86 93 24 – Camille ☎ 06 58 85 18 69



En attendant la création officielle de l'association, les commerçants organisent une chasse aux oeufs originale **MERC. 23 AVRIL**, de 16 h à 18 h 30 : parcourez les commerces du bourg à la recherche d'œufs et de petites énigmes. Une feuille de route sera remise à chaque participant, et une fois celle-ci remplie, **les récompenses seront à portée de main !**

Point de départ : Le petit marché, Place de l'Iroise.

Attention : Un adulte doit accompagner les enfants pendant le parcours.

Rappel : Onnakòr, chœur de femmes

SAMEDI 29 MARS à 20 h 30, Salle Ar Stivell - Entrée au chapeau

Une vingtaine de femmes, des chants des quatre coins du monde, en islandais, finnois, japonais, italien, allemand, ukrainien... A capella, à 2 ou 3 voix

Un week-end de théâtre

La troupe « **Les Autres** » de Plougonvelin présente deux pièces de théâtre.

Tout d'abord, une comédie pour ados/adultes : « **Testamort** »

SAMEDI 26 AVRIL à 20 h 30, Salle Ar Stivell - Durée : 1 h 25 environ

Robert, riche rentier, apprend qu'il a une maladie incurable. A l'heure du bilan de sa vie, Robert se rend compte qu'il est seul, à qui laisser sa fortune ?

Pourquoi pas à ses ex ? Pour être sûr de son choix, Robert décide de "tester sa mort", en convoquant Kim et Dominique, ses ex, pour la lecture de son "testamort". Seulement, Marie-Caroline, son avocate, à ses côtés depuis des années, ne l'entend pas de cette oreille !

Entrée au chapeau, pour l'association « Enora tous avec toi »



Suivra la pièce de théâtre « **Les demoiselles de Juvisy** », **DIM. 27 AVRIL** à 17 h, Salle Ar Stivell - Durée : 1 h 15 environ - Tout public

Résumé de la pièce : Les jumelles Folleville vont enfin hériter de leurs parents pour leurs 25 ans. Le clerk de notaire Cyprien Brindezingue, sans le sou, décide d'ajouter un codicille en sa faveur : pour hériter, les filles doivent impérativement être mariées. Toutefois, l'histoire de la famille Folleville réserve bien des surprises au clerk de notaire !

Baz'Arts 2025

L'édition 2025 de Baz'Arts se tiendra **samedi 24 mai**. Au vu du programme qui se profile, Baz'Arts 2025 ne méritera jamais autant son nom ! Vous pratiquez la photo, la peinture, la sculpture, la danse, le dessin, l'art floral ou tout autre mode d'expression artistique ? Vous avez entre 7 et 77 ans et plus ? Vous souhaitez exposer, proposer une animation, un atelier lors de cette journée qui se veut conviviale et accessible à tous ? Merci de vous manifester pour le 15 avril au plus tard.

Contact : Mairie ☎ 02 98 07 90 31 – Jean Pierre ☎ 06 11 52 28 03 – Marie Jeanne ☎ 06 62 62 45 63

Horaires de La Parenthèse

Lundi :	16 h - 18 h 30
Mardi :	16 h - 18 h 30
Mercredi :	9 h - 12 h 30 / 14 h - 18 h 30
Vendredi :	9 h - 12 h 30 / 16 h - 18 h 30
Samedi :	9 h - 16 h

Horaires vacances scolaires

Lundi :	14 h - 17 h
Mardi :	14 h - 17 h
Mercredi :	9 h - 12 h / 14 h - 18 h
Vendredi :	9 h - 12 h / 14 h - 17 h
Samedi :	9 h - 16 h

Vie culturelle

BUHEZ AR SEVENADUR

Expo : Plumes & Cie



JUSQU'AU 19 AVRIL

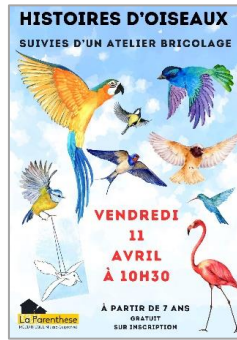
Avec Plumes & Cie, les oiseaux investissent la médiathèque ! C'est un environnement total qui se déploie, des mobiles en suspension au puzzle-tapis, des panneaux géants aux contenus acoustiques.

Cette exposition documentaire présente les multiples facettes du peuple du ciel, tantôt sous l'angle scientifique (milieux, physiologie, évolution), tantôt sous l'angle culturel (mythes, littérature, etc.). Foisonnante, elle se découvre au gré des envies, de façon libre ou au sein de 4 parcours scénarisés : parcours enfants, parcours guidés, parcours avec ou sans tablettes.

Les rendez-vous à La Parenthèse



MERCREDI 9 AVRIL à 10 h 30 :
Et si on écoutait des histoires ?
Découverte et lecture d'albums pour les jeunes enfants -
Gratuit, sans inscription, à partir de 4 ans

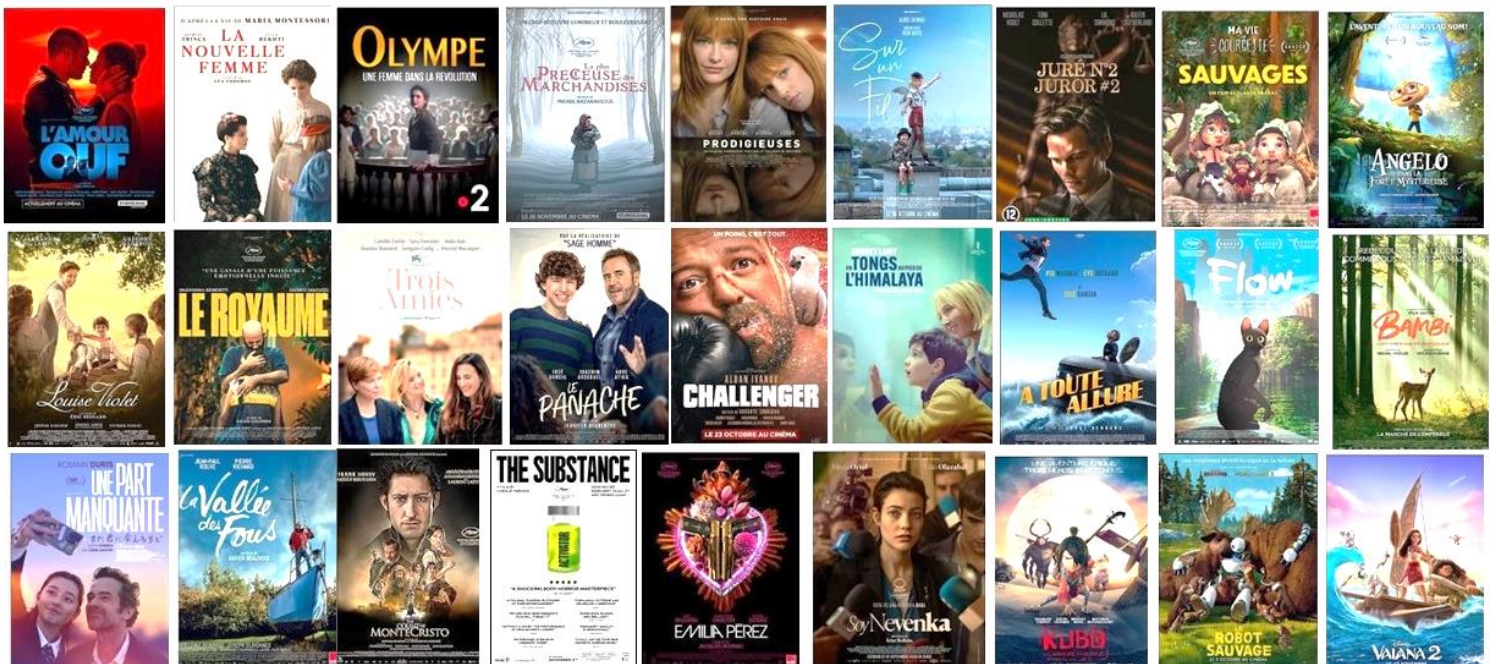


VENDREDI 11 AVRIL à 10 h 30 :
Histoires d'oiseaux et Bricolage
Un bel oiseau à poser ou à suspendre - *Gratuit, sur inscription, à partir de 7 ans*



VENDREDI 18 AVRIL à 14 h :
Ciné-goûter
Gratuit, sur inscription, à partir de 7 ans

Nouveautés DVD



Vie sociale et familiale

BUHEZ SOKIAL HA BUHEZ AR FAMILHOÙ

ADMR des 2 Abers



L'ADMR des 2 ABERS vous accueille les **lundis, mercredis, jeudis et vendredis matin de 9 h à 12 h, salle Le Curru**, place Ar Stivell (à côté de la mairie). Les intervenants à domicile assurent les tâches quotidiennes (entretien du domicile, entretien du linge, préparation des repas, aide aux déplacements...) mais peuvent également vous accompagner aux courses, aux rendez-vous médicaux, pour rendre visite à un proche...

N'hésitez à venir nous rencontrer ou à nous contacter :
☎ 02 98 37 58 75 - milizac@admr29ab.org

RPAM

Le Relais Parents Assistantes Maternelles reçoit les parents et les assistantes maternelles sur RDV.

Contact : ☎ 02 98 32 60 55 – rpam.centre@ccpi.bzh

Assistante sociale

Les personnes souhaitant contacter une assistante sociale peuvent appeler le CDAS de St Renan (Centre Départemental d'Action Sociale) au

☎ 02 98 84 23 22

Produits ménagers : utiles mais pas anodins

Les produits ménagers contiennent des substances chimiques qui peuvent présenter des risques :

- pour la santé : intoxication, allergies, brûlures, gêne respiratoire, etc.
- pour l'environnement : pollution.

Précautions avant emploi :

- stockez les produits ménagers dans de bonnes conditions
- rangez les produits hors de portée des enfants
- lisez et suivez toutes les consignes figurant sur les étiquettes
- ne transvasez jamais les produits dans un autre récipient, surtout alimentaire

Précautions à l'utilisation :

- ouvrez avec précaution et évitez de respirer directement le produit
- n'avalez jamais de produit
- aérez votre logement tous les jours de l'année : 15 minutes matin et soir
- portez des gants en bon état
- ne mélangez pas et n'utilisez pas plusieurs produits à la fois
- utilisez la bonne dose de produit
- respectez les conseils de rinçage indiqués par le fabricant

Les lundis de la santé

LUNDI 7 AVRIL, de 18 h 30 à 20 h :

L'addiction aux jeux d'argent et de hasard

Avec Pr Morgane Guillou et Dr Delphine Lever, addictologues au CHU, ainsi que Mme Marion Notardonato, psychologue clinicienne au CHU

Lieu : Faculté de droit, d'économie et de gestion – Amphis 500 et 600 – rue du Cdt Paul Vibert à Brest

Les lundis de la santé sont des conférences-débats gratuites et ouvertes à tous, organisées par le service promotion santé de la ville de Brest, en partenariat avec l'UBO et le CHRU de Brest.

Les conférences des lundis de la santé sont également retransmises en direct, sur la chaîne Brest Youtube et/ou sur santé-brest.net.

Secours Populaire

Le Secours Populaire recherche des familles pour accueillir bénévolement des enfants de 6 à 10 ans.

Ces enfants viennent de région parisienne, les séjours durent 10 jours, en juillet et/ou en août.

Plus d'infos : ☎ 02 98 44 80 43 - contact@spf29.org



En cas d'intoxication ou pour un conseil, contactez le

CENTRE ANTIPOISON

relevant de votre région, en ayant si possible l'étiquette du produit en cause sous les yeux.

En cas d'accident grave ou d'urgence, appelez le

SAMU 15

ou le **112**

Centre antipoison : ☎ 02 41 48 21 21

Emma en Colombie - Episode 3

Les femmes artistes du Caraïbe colombien : lutte pour la visibilité

El arte no solo debe representar la realidad, también debe cuestionarla y transformarla.

Maira Bertel, 2024

L'art ne doit pas seulement représenter la réalité, il doit aussi la questionner et la transformer.



Lors de l'article précédent, j'avais évoqué que l'art était un outil important de transformation. A Carthagène, il s'avère être un vrai levier d'émancipation pour les femmes. Cependant, malgré leur rôle majeur dans la création artistique de la région caribéenne, elles sont sous-représentées dans les institutions culturelles. Selon l'UNESCO, seulement 30 % des expositions dans les musées d'Amérique Latine sont dédiées aux femmes artistes, reflétant alors une disparité à l'intérieur de ces lieux. C'est dans cette perspective que mon travail de recherche universitaire s'est intéressé à la visibilité des femmes artistes dans le secteur culturel caribéen. Le but de cette investigation a

été de comparer comment les artistes et curatrices contribuent à la transformation des dynamiques de pouvoir et de représentation dans le secteur culturel local.

Depuis novembre, le stage au coeur du Musée d'Art Moderne de Carthagène m'a permis d'observer de l'intérieur les défis auxquels les institutions font face en termes d'inégalité des genres. Une des missions a été d'analyser la collection du musée afin d'identifier les oeuvres de femmes artistes et ainsi comprendre leur représentation dans le musée. Résultat : sur 476 oeuvres, seulement 45 sont attribuées à des femmes, soit à peine 17 % de la collection. En effet, c'est impressionnant mais le MAMC est un lieu en mutation. Avec l'arrivée du nouveau directeur, Eduardo



Hernandez, de nouvelles initiatives ont été mises en place

comme des expositions temporaires collectives de photographes et plasticiennes. Lors de notre collaboration, j'ai pu assister à l'organisation de nouveaux événements pour les oeuvres féminines.

Maira Bertel : Un dialogue entre art, féminisme et identité

Bien au-delà des statistiques, ce stage m'a permis de côtoyer des artistes engagées, comme Maira Bertel. Une artiste plasticienne, également membre du collectif féministe La RedHada, qui explore des thématiques sur l'identité, le genre et la mémoire. A travers son oeuvre, elle propose une redéfinition du rôle de la femme dans l'art. Au fil de nos échanges et expositions partagées, j'ai décidé de réaliser un court-métrage documentaire centré sur sa trajectoire artistique. Il ne s'agit pas seulement d'un témoignage mais bien d'un questionnement sur sa place en tant que femme artiste, il sera disponible sur le site de la Mairie.

Nos globe-trotters Etienne et Hugo

Une aventure cycliste, de Milizac à Singapour !



Hugo, Milizacois, et Etienne, Angevin, forment le duo des Shifterbros. Ensemble ils ont décidé de se lancer un défi incroyable, une aventure cycliste de **Brest à Singapour**.

Ils sont partis le 2 mars dernier pour un voyage de 10 mois, qui couvre 22 000 km à travers 25 pays et 2 continents, à traverser d'un bout à l'autre. Ils vont traverser le continent européen, de l'extrême pointe occidentale française jusqu'au détroit du Bosphore, la porte de l'Orient. Viendra ensuite une plongée vers la découverte de l'Asie en suivant la route de la soie entre les montagnes du Pamir et les cols himalayens. Enfin, l'Asie du Sud-Est avec ses temples et coutumes ancestrales nous accompagnera pour terminer par l'extrême pointe sud-orientale du continent : Singapour.

Après l'Italie et la Slovénie, ce début d'avril les verra arriver en Croatie.



Départ Salle des sports du Garo



Place du Capitole - Toulouse



Cervo - Italie

Une aventure avec plusieurs objectifs :

- découvrir le monde
- accomplir un défi sportif
- soutenir l'association « Baskets Aux Pieds » qui aide les enfants hospitalisés



L'association Baskets Aux Pieds a pour but de soulager au maximum le séjour des enfants en centre hospitalier grâce à la collecte d'images et de fonds qui financeront les actions de l'association.

Pour faire un don : <https://www.gandee.com/participe/1977>

Plus d'informations sur l'association : <https://www.basketsauxpieds.fr/>

Suivez quotidiennement le périple des Shifter Bros grâce à l'application Polarsteps :

<https://www.polarsteps.com/LesShifterBros/16501377-brest-singapour-a-velo>



Enfance Jeunesse

BUGALE YAOUANKIZOÛ

Ecole Marcel Aymé

Semaine des mathématiques

La classe de CE2 monolingue a participé à la 14^{ème} édition de la semaine des maths. Le thème cette année était « Maths hors les murs ». L'occasion de faire des mathématiques différemment : problèmes sur l'environnement proche, jeux dans la cour faisant travailler la numération ou les mesures, énigmes se déroulant dans l'espace ou la forêt, et même un défi à résoudre en famille à la maison ! *Défi des familles : Dans la forêt, il y a 35 animaux : des hiboux et des renards. On compte 90 pattes. Combien de hiboux et de renards sont dans la forêt ?*

Cycle hand en élémentaire

Les élèves des classes élémentaires ont débuté un cycle de handball encadré par Nina, intervenante du club de Milizac. Au fil des séances, ils découvrent les règles et les techniques de ce sport collectif tout en développant esprit d'équipe, coordination et fair-play. Une belle opportunité pour bouger, progresser et partager un moment dynamique entre camarades.

Les explorateurs de santé

Dans le cadre du projet "Les explorateurs de santé" initié dans la PIC, la classe de CM1-CM2 participe à un concours sur le thème du bien-être des élèves d'un point de vue alimentaire. Ils ont donné leurs idées afin de créer une affiche pour le concours. Ils ont été aidés pour cela par une diététicienne et une kinésithérapeute.



La prochaine permanence d'inscription et de visite de l'école se déroulera samedi 26 avril, de 10 h à 12 h

Renseignements : ☎ 02 98 07 98 94 - 06 07 96 85 91 - Mail : ec.0291802B@ac-rennes.fr

Ecole Notre Dame

De vrais petits scientifiques

Début février, toutes les classes ont participé à la semaine des sciences. Les élèves de CM1-CM2 ont enfilé leur blouse de chercheurs pour relever des défis scientifiques passionnants ! De la réaction du vinaigre et du bicarbonate à la mise en évidence de phénomènes physiques tels que l'électricité statique ou la propagation des ondes sonores, les élèves ont découvert la démarche scientifique tout en s'amusant. Les CE1-CE2 ont enfilé leur casquette de chercheur pour répondre aux questions qui leur ont été posées : Comment gonfler un ballon sans souffler dedans ? Comment faire danser des raisins secs ? Comment fabriquer une lampe à bulles ou encore comment faire flotter un oeuf frais ? En CP, les élèves ont fait des expériences sur l'électricité : en cherchant comment allumer une ampoule par exemple, sur l'air : en réfléchissant à comment prouver qu'il y a de l'air dans un sac, et les élèves ont aussi travaillé avec la balance de Roberval et les masses.



En maternelle, les élèves ont pu expérimenter des notions plus simples : l'électricité statique à l'aide de ballons de baudruche, les aimants, le mélange de liquides colorés.

Projet Eco pousse CE1

Les CE1 ont eu la chance de bénéficier d'une séance de sensibilisation au traitement de l'eau dans le cadre des ateliers Eco Pousse avec l'association "Les petits débrouillards", en lien avec la CCPI. Les élèves ont tout d'abord pu découvrir le circuit de l'eau potable, de son puisage à son retour à l'environnement, et ensuite comprendre comment l'eau était acheminée jusqu'au robinet puis nettoyée avant de retourner dans la nature.

Après la découverte du circuit de l'eau, les enfants ont pu réaliser une petite expérience pour comprendre qu'on ne voit pas toujours la pollution de l'eau et prendre conscience de l'importance de préserver cette ressource rare et précieuse.

Renseignements : ☎ 02 98 07 90 97 - 06 66 46 00 99 - Mail : eco29.nd.milizac@e-c.bzh

Enfance Jeunesse

BUGALE YAOUANKIZOÛ

Enfance / Jeunesse

Secteur Enfance

Zoom sur la pause méridienne :

Chaque lundi midi, les enfants qui le souhaitent peuvent participer à une activité mêlant danse et théâtre, animée par une animatrice de la maison de l'enfance. L'objectif est de combiner expression orale et corporelle afin de permettre aux enfants d'improviser en musique ou avec des mots. La bonne humeur et le respect sont les maîtres-mots de ces séances ! Au programme : jeux autour des marionnettes, danses en groupe ou en duo, exploration de la puissance de la voix et écoute des émotions, et bien plus encore.



Cet été plusieurs séjours sont proposés : **La vie au zoo** à Branféré (du 7 au 11 juillet pour les 6-10 ans), **Sport et découverte** à Val-Cenis (du 19 au 27 juillet pour les 8-11 ans et les 11-14 ans), **Direction le Futuroscope** à Poitiers (du 15 au 17 juillet pour les 12-15 ans), **Equitation et nature** à Landévennec (du 5 au 8 août pour les 6-8 ans et 9-12 ans), **Festival des Rias** à Moëlan-sur-Mer (du 25 au 28 août pour les 6-12 ans), **Les Nuits des tous-petits** à la Maison de l'Enfance (dates à venir), **Moto à Plouasne**, Côtes d'Armor (du 20 au 22 août pour les 12-17 ans).

Espaces jeunes

Durant les vacances d'avril, l'accent sera mis sur l'accueil des filles dans la structure. Un programme spécialement dédié : après-midi self-défense, journée Récré des 3 Curés, atelier bracelet, couture, manucure, création de gommage...

Le printemps de la Jeunesse revient : journée « Tous au foot » inter espaces jeunes **MERC. 16 AVRIL** de 10 h 30 à 17 h (pour les 10-15 ans).

Inscris-toi avec des copains-copines, au programme : tournoi de foot à 8, atelier secourisme, repas barbecue, frites , graff et de nombreux ateliers. Tu peux aussi juste venir encourager des copains. Le programme complet est disponible sur demande.

Contacts :

Anaïg Jestin, directrice du site : ☎ 06 08 02 01 15- milizac.guipronvel@leolagrangre.org

Laëtitia Saliou, animatrice vie sociale : ☎ 06 08 35 59 50 - milizac.guipronvel.evs@leolagrangre.org

François Séguret, directeur de l'alsh enfance : ☎ 06 73 72 04 94 - milizac.guipronvel.alsh@leolagrangre.org

Mickaël Lama, responsable jeunesse : ☎ 07 85 02 62 49 - milizac.guipronvel.jeunesse@leolagrangre.org

Pour nous suivre :



Suivez l'accueil de loisirs enfance sur <https://www.instagram.com/alshmilizac/>, compte privé et réservé aux familles de l'alsh

Pays d'Iroise Communauté

Permanences gratuites des architectes du CAUE

Vous avez un projet de construction ? De réhabilitation ? De rénovation ?

Profitez des conseils d'un architecte du CAUE

(Conseil d'architecture, d'urbanisme et de l'environnement) chaque 1^{er} jeudi mois à la Communauté de communes du Pays d'Iroise ! Gratuit, sur rendez-vous. Prochaines permanences les 3 avril et 15 mai.

Prise de rendez-vous auprès de l'accueil de la Communauté :
☎ 02 98 84 28 65 - Infos et dates 2025 sur caue-finistere.fr

Baisse des tarifs réglementés de vente d'électricité

Le Tarif Réglementé de Vente de l'électricité (TRVe), autrement appelé « tarif bleu », commercialisé par EDF, a bénéficié d'une **baisse moyenne d'environ 15% au 01/02/2025**.



Deux types de contrats permettent de bénéficier de cette baisse : le contrat « tarif bleu » EDF et les contrats proposés par les fournisseurs alternatifs dont le prix du kWh est indexé au TRVe.

Infos sur energence.bzh

De nouvelles filières de tri en déchèteries

Pour diminuer les encombrants et incinérables, de nouvelles filières se mettent en place : menuiseries vitrées, plâtres, plastiques du bâtiment dissociés des autres plastiques, palettes/cagettes séparés du bois pour réemploi, jouets, articles de bricolage/jardinage. Suivez les conseils sur place et pré-trier vos déchets avant de venir.

Jours de broyage en déchèterie

Pour que les opérations de broyage et d'évacuation des déchets verts se déroulent en toute sécurité, la **placette des déchets verts est fermée aux usagers 1 jour/mois** et des caissons sont mis en place pour le dépôt de vos végétaux.

Fermetures en avril : Plougonvelin le 7 après-midi, Plouarzel le 9, Ploudalmézeau le 10, Plourin le 11.

Infos sur pays-iroise.bzh

Tiss'âges : dispositif d'habitat partagé

Vous avez moins de 30 ans et recherchez un logement proche de votre lieu de travail ou de formation ? Vous disposez d'une chambre libre au sein de votre logement ? L'association AILES vous informe sur les dispositifs d'habitat partagé.

Sur RDV au ☎ 02 98 44 45 18 ou tissages@ailles29.org.
Infos sur pays-iroise.bzh et ailles.bzh

Maison de l'emploi

- **GO Sens Tour**, le 03/04 de 9h30 à 12h, Espace culturel de Saint Renan. Services à la personne : animations, ateliers de sensibilisation, rencontres avec des professionnels, métiers, formation...
- Présentation des métiers **du bâtiment et des travaux publics** avec le GEIQ BTP : le 24/04 à 9h30
- Permanence de **l'ADIE** (création d'entreprise) : le 17/04, le matin sur RDV – l'après-midi sans RDV

Renseignements : maison.emploi@ccpi.bzh / ☎ 02 98 32 47 80

Recrutement de saisonniers

Pays d'Iroise Communauté recrute une quarantaine de saisonniers au service déchets principalement, et aux services voirie, sentiers, bocage, logistique.

Candidature en ligne uniquement sur pays-iroise.bzh

Votre commune est-elle cyclable ?

En moins de 10 min, répondez au Baromètre Vélo de la FUB (Fédération française des Usagers de la Bicyclette).

Donnez votre avis sur le climat cyclable des communes où vous vivez ou que vous parcourez sur vos trajets quotidiens sur : barometre.parlons-velo.fr

Infos sur : www.fub.fr -

ou association BaPaV : contact@bapav.org - ☎ 09 81 62 70 20

Nautisme en Pays d'Iroise

Stages été du 30/06 au 29/08 (Plougonvelin, Ploudalmézeau, Landunvez, Plouarzel).

Stage voile multi-activités, dès 6 ans, du 14/04 au 18/04, à Plougonvelin et Ploudalmézeau. Cours particuliers sur réservation.

Infos et réservations : nautisme.pays-iroise.bzh - 02 98 32 37 80 - npi@ccpi.bzh

Recrutement de saisonniers : moniteurs et aide moniteurs.

Candidater : <https://pays-iroise.nous-recrutons.fr/nautisme/>

Vie municipale et citoyenne

BUHEZ KÊR HAG HEC'H ANNEZIDI

Horaires des mairies

Mairie - 1 Place Ar Stivell
Milizac
29290 MILIZAC-GUIPRONVEL
☎ 02 98 07 90 31
mairie@milizac-guipronvel.bzh

Lundi, mercredi, jeudi et vendredi : 8 h 30 - 12 h 00 et 13 h 30 - 17 h 30
Mardi : 10 h 00 - 12 h 00 et 13 h 30 - 17 h 30
Samedi matin : 9 h 00 - 12 h 00 (en alternance : semaine paire Milizac ; semaine impaire Guipronvel)

Mairie - 1 route de Milizac
Guipronvel
29290 MILIZAC-GUIPRONVEL
☎ 02 98 07 90 33
mairie@milizac-guipronvel.bzh

Lundi, mercredi, jeudi et vendredi : 8 h 30 - 12 h 30
Mardi : 10 h 00 - 12 h 30
Samedi matin : 9 h 00 - 12 h 00 (en alternance : semaine paire Milizac ; semaine impaire Guipronvel)

Les élus sont à votre disposition et reçoivent sur rendez-vous à la mairie de Milizac et à la mairie de Guipronvel. N'hésitez pas à prendre contact avec l'accueil de la mairie pour les rencontrer.

Vous venez d'avoir 16 ans : pensez au recensement !

Les jeunes (filles et garçons) né(e)s en **AVRIL 2009** sont invités à se faire recenser, à partir du 1^{er} jour de leur anniversaire et dans les 3 mois qui suivent.

Pièces à fournir : livret de famille, pièce d'identité et justificatif de domicile du jeune à recenser.



Réunion publique sur l'Intelligence Artificielle

Face aux nombreuses questions que l'Intelligence Artificielle peut soulever, le député Didier Le Gac organise une réunion publique **MARDI 22 AVRIL** à 20 h à l'Espace Culturel de Saint-Renan.

Ouvert à tous, ce débat portera sur l'Intelligence Artificielle et ses applications concrètes.

Plusieurs intervenants présenteront les usages de l'Intelligence Artificielle dans différents secteurs : l'agriculture avec Jean-Luc Martin (Tell Elevage), la santé avec Hélène Colin (OSO-AI), le conseil avec Tristan Bréhier (Polaria), la banque avec Maxime Havez (Crédit Mutuel Arkéa).

Pour plus de renseignements : www.didierlegac.bzh



Nos amis les chiens

Les trottoirs ne sont pas des crottoirs

Chaque jour, de nombreux quadrupèdes laissent sur les trottoirs, dans les espaces verts de la commune, une trace de leur passage : des déjections canines. Ces « crottes » peuvent être à l'origine de glissades ou de chutes plus ou moins graves. Nous voulons sensibiliser les propriétaires d'animaux au respect du cadre de vie de tous. Avant la promenade de votre chien, munissez-vous d'un sac plastique !



Divagation des chiens

Les animaux domestiques ne doivent pas être laissés en divagation.

Les propriétaires sont priés de ne pas laisser errer leurs animaux hors de leur propriété, que ce soit en ville ou à la campagne.

Ils peuvent parfois représenter un réel danger pour les cyclistes, joggers, marcheurs...



Vie municipale et citoyenne

BUHEZ KÊR HAG HEC'H ANNEZIDI

Commercialisation lotissement Toul an Dour – Réunion publique

Le lotissement de Toul an Dour, au bourg de Guipronvel, est désormais prêt à être proposé à la commercialisation. Le permis d'aménager du lotissement a été accordé le 4 octobre 2024, les marchés de travaux ont été passés pendant le mois de mars 2025.



Cette opération de lotissement communal s'inscrit dans la poursuite des objectifs de la commune, à savoir :

- maîtriser notre rythme d'urbanisation et donc maîtriser nos besoins en équipements publics induits (ex : école, équipements sportifs, voirie ...) ;
- concilier notre cadre de vie avec cette urbanisation en veillant à proposer des aménagements qualitatifs dans une logique de développement durable ;
- permettre à des ménages de conduire leur parcours résidentiel sur la commune, sans devoir la quitter pour concrétiser leurs projets d'habitat ;
- lutter contre la spéculation foncière et maîtriser les prix de vente dans une logique de mixité sociale ;
- concourir à la vitalité du bourg de Guipronvel en veillant à la mixité des constructions (9 pavillons et un petit collectif).

Afin de présenter ce projet d'habitat à la population et aux personnes intéressées, une réunion publique est proposée le **MARDI 15 AVRIL à 18 h 30** en salle du Conseil Municipal à la mairie de Guipronvel.

Le dossier de pré-commercialisation a d'ores et déjà été envoyé aux personnes qui se sont fait connaître en Mairie. Si ce lotissement vous intéresse, vous pouvez nous contacter aux horaires d'ouverture habituels au :

- ☎ 02 98 07 90 31
- ou par mail à : mairie@milizac-guipronvel.bzh



Chasse aux œufs

La Commission Enfance-Jeunesse vous propose une chasse aux œufs **DIM. 20 AVRIL** de 10 h 30 à 12h à l'Espace Toul an Dour à Guipronvel.

Gratuit.

Ouvert aux enfants jusqu'à 12 ans. Les enfants doivent être accompagnés d'un parent.

Venez nombreux !

Vie municipale et citoyenne

BUHEZ KÊR HAG HEC'H ANNEZIDI

Au fil des chantiers

Bourg de Guipronvel : sablage des trottoirs

En mars, les services techniques de la commune se sont attelés à la réfection d'1.5 km de trottoirs ou cheminement sablé Route de Milizac, Allée des Lauriers et aux abords de l'aire de jeux de Toul An Dour.



Aire de loisirs du Ponant

Un monde enchanté sort petit à petit de terre. Mais il reste encore 2 étapes cruciales avant la réouverture dans la seconde quinzaine d'avril : d'une part, la clôture du site et la réalisation d'allées PMR en béton balayé ; d'autre part, la mise en œuvre du sol amortissant de l'aire de jeux. Dans ce laps de temps, l'accès au chantier est formellement interdit.



Le 456 De Gaulle

Peu à peu, les contours de la nouvelle salle se dessinent. Les élévations en maçonnerie sont en cours. La pose de la charpente est prévue pour la 1^{ère} quinzaine d'avril, l'étanchéité et la couverture suivront.



La Nuit du G @ ro, fêtons les vacances !

Pour la 3^{ème} année consécutive, la Commission Associations et Sports transforme la salle des sports du Garo en une aire de jeu ludique et interactive grâce au dispositif Lü le **VEND. 11 AVRIL**, de 19 h à 22 h.

Venez jouer aux différents ateliers proposés : sports interactifs, parcours sportifs avec le Milizac Handball et le Milizac Basket Club, initiation à l'escalade avec Climbing In Breizh (minimum 1 m de taille).

Vous pourrez visiter les cascades de la Réunion, faire un saut à l'élastique, un voyage en montgolfière ou encore faire de la plongée en Méditerranée sans bouger de votre siège. Un voyage immersif étonnant à découvrir !

Gratuit et ouvert à tous, prévoir des baskets de sport en salle. Petite restauration et boissons sur place.

Renseignements :

Marie Jeanne Marc, adjointe aux associations et au sport ☎ 06 62 62 45 63

Vie municipale et citoyenne

BUHEZ KËR HAG HEC'H ANNEZIDI

Urbanisme – autorisations accordées

Déclarations préalables accordées

- TANGUY : Straed ar Vengleuz, carport
- PERON : Keroudy, panneaux solaires
- CROGUENNEC : Kerviniou, panneaux solaires
- BRETON : Poulyot, portail
- EDF solutions solaires : Kerhenguer, générateur photovoltaïque

Etat civil

Naissances

Tom TRÉGUER
Charles BASTARD
Lya TANGUY
Léo CAPITAINE

Décès

Emmanuelle BUENO née COQUELLE, 49 ans
Gilbert PLURIEN, 61 ans
Marie, Thérèse L'HOSTIS, 79 ans

Permanence conseillers départementaux

Marie-Christine Lainez et Gilles Mounier, conseillers départementaux du canton, assureront une permanence à la mairie de Lampaul-Plouarzel, le **VEND. 11 AVRIL**, de 10 h 30 à 12 h 00.

Renseignement : ☎ 02 98 76 23 86

Correspondants de presse

Ouest-France : Françoise Caron
☎ 07 50 85 54 04 - caronfra@orange.fr

Le Télégramme : Daniel Pors
☎ 06 63 92 37 60 - daniel.pors@free.fr

Agenda d'avril

Sam. 5 avril	A partir de 14 h	Tournoi de basket parents-enfants	Salle des sports du Garo
Merc. 9 avril	14 h - 16 h	Atelier pâtisserie	Salle Ar Stivell
Vend. 11 avril	De 19 h à 22 h	La Nuit du G@ro	Salle des sports du Garo
Dim. 13 avril	9 h - 18 h 30	Fest ar Maner	Manoir de Keranflec'h
Mardi 15 avril	18 h 30	Réunion publique "Lotissement Toul an Dour"	Salle du Conseil de Guipronvel
Dim. 20 avril	De 10 h 30 à 12 h	Chasse aux oeufs	Espace Toul an Dour (Guipronvel)
Dim. 20 et lundi 21 avril		Mil' Cup (foot)	Stade de Pen ar Guear
Merc. 23 avril	De 16 h à 18 h 30	Chasse aux oeufs	RDV place de l'Iroise
Sam. 26 avril	20 h 30	Théâtre "Testamort"	Salle Ar Stivell
Dim. 27 avril	17 h	Théâtre "Les demoiselles de Juvisy"	Salle Ar Stivell
Dim. 27 avril	9 h - 13 h	Foire à la puériculture	Salle Guy Magueur
Dim. 27 avril	A partir de 10 h 30	Couscous à emporter (sur réservation)	Salle des sports du Garo
Mardi 29 et merc. 30 avril		Cours de cuisine	Salle Ar Stivell

Rendez-vous à la Médiathèque La Parenthèse

Jusqu'au 19 avril		Expo : Plumes & Cie	
Merc. 2 avril	10 h 30	Et si on écoutait des histoires ?	
Vend. 11 avril	10 h 30	Histoires d'oiseaux et bricolage	
Vend. 18 avril	14 h	Ciné-goûter	



Mairie ☎ 02 98 07 90 31
kannadig@milizac-guipronvel.bzh
Kannadig en ligne : www.milizac-guipronvel.bzh
Date de dépôt des articles : le 15 de chaque mois
Edition : 2200 exemplaires
Impression : Cloître Imprimeurs

