

LE KANNADIG

*Bonne Année !
Blaavez Mad !*

*Cérémonie des voeux
lundi 13 janvier à 18 h 30
Salle Toul an Dour*

2025



*Au nom de l'ensemble du Conseil Municipal,
je vous souhaite une très belle année 2025.*

*Que cette nouvelle année vous apporte
bonheur, joie et sérénité.*

Tous mes vœux de bonne santé vous accompagnent !

Vous êtes cordialement invités à la cérémonie des vœux

Lundi 13 janvier à 18 h 30

Salle Toul an Dour

Bernard QUILLEVERE, Maire



Vie associative

BUHEZ AR C'HEVREDIGEZHIOÙ

Les marcheurs de Pen ar Bed



LUNDI 6 JANV. - Saint-Renan : Place Guyader

LUNDI 13 JANV. - Locmaria Plouzané : Parking plage de Trégana

LUNDI 20 JANV. - Trébabu : Parking de l'église de Trébabu

LUNDI 27 JANV. - Brest : Parking du parcours sportif de l'Arc'Hantel, Fort Montbarey

*Rendez-vous covoiturage : 13 h 30 - parking d'Ar Stivell
Départ des randonnées à 14 h sur le lieu de RDV*

Sorties ECM

Groupe A

Date	Circuit	Km	Départ
Dim. 5 janv.	13	56	9 h
Sam. 11 janv.	1	56	9 h
Dim. 12 janv.	AG		
Dim. 19 janv.	10	59	9 h
Dim. 26 janv.	11	59	9 h

Groupe B : départ à 9 h

Renseignements : Bernard Omnès ☎ 06 81 03 09 96

UNC

L'Assemblée Générale de l'UNC aura lieu

VEND. 10 JANV. à 17 h, Salle Vizac-Veneguen.

Perception des cotisations 2025 : adhérents 25 € /
veuves 14 €

Un pot sera servi à issue de l'Assemblée.

UTL en Iroise



MAR. 7 JANV. : L'ADN - preuve irréfutable ou preuve en devenir ?

Par Thierry Lezeau, directeur général de la S.A.S. Forensic Consulting France

MAR. 21 JANV. : L'électricité au service de la mobilité urbaine

Par J.P. Feuillet, retraité de l'E.N.

Les conférences se déroulent à 14 h à l'Espace Culturel à Saint Renan.

Club des Camélias

Les adhérents du club se retrouvent tous les jeudis, de 13 h 30 à 17 h 30 pour divers jeux : pétanque, dominos, scrabble, rummikub, belote, jeux de cartes.

Pour ceux qui préfèrent marcher, 3 marches au choix sont proposées.

Un goûter est servi vers 16 h. Si vous voulez rejoindre notre club, vous pouvez vous inscrire le jeudi aux horaires du club.

Contact : Elisabeth Le Borgne ☎ 06 64 45 23 76

VEND. 27 DEC. : Après-midi vidéo à 14 h à la salle Ar Stivell - Fête secteur 1999 et théâtre en breton

JEUDI 9 JANV. : Assemblée générale du club à 15 h

VEND. 10 JANV. : Jeu « Le savez-vous » à 14 h salle Tréléon

VEND. 31 JANV. : Atelier cuisine à l'office d'Ar Stivell

Vie associative

BUHEZ AR C'HEVREDIGEZHIOÙ



Noël de la Ronde Infantine

Les assistantes maternelles de la Ronde Infantine se sont retrouvées le lundi 9 décembre à la salle Ar Stivell pour assister à un spectacle de fin d'année intitulé « **La nuit c'est chouette** » présenté par Djamilia de la compagnie Rose de sable, un très beau spectacle apprécié par les petits et les grands.

Les assistantes maternelles qui souhaitent rejoindre l'association peuvent contacter la présidente Françoise Morvan au ☎ 06 85 42 20 58.

Jambon à l'os de l'association AMIS

L'association AMIS organise son traditionnel jambon à l'os **DIM. 12 JANV.** à la salle Ar Stivell.

Repas adulte : 13 € - Enfant -12 ans : 6 €

A emporter à partir de 11 h, sur place à partir de 12 h.

L'association Milizac Iroise Solidaire (AMIS) est une association d'intérêt général à but humanitaire. Nous intervenons dans les pays africains (Bénin, Togo, Côte d'Ivoire, Burkina Faso) pour financer et réaliser des bâtiments à usage scolaire. Nous aidons lors des travaux de maçonnerie, de menuiserie, d'électricité. En juillet 2024, 18 bénévoles de l'association se sont déplacés en Côte d'Ivoire à Kouassi-Naguini. Nous avons commencé la réalisation d'une école maternelle, une autre équipe ira en février 2025 pour continuer les bâtiments. Récemment, 4 bénévoles de l'association se sont déplacés à Klouékanmé au Bénin pour l'inauguration d'une école avec un internat (40 places) qui a été équipée de lits superposés financés par l'association. Nous avons également recueillis des dons pour l'Ukraine en 2022. Cette année nous avons décidé d'aider une famille par rapport à leur fille Enora qui souffre d'une maladie cérébrale rare : 1 Euro par repas sera reversé aux parents.



Expo de broderie

À l'occasion de ses 25 ans, l'association de broderie « Luskerien Melizag » organise une exposition avec entrée gratuite, les **SAM. 1ER FEV.** et **DIM. 2 FEV.** de 10 h à 17 h, au Centre Ar Stivell.

Elle aura essentiellement pour thème les ouvrages réalisés depuis le dernier salon de 2020. Le brodeur Paul Balbous, qui accompagne le groupe de brodeuses depuis sa création, sera présent.

Invitée à participer à cet événement, « Aux fils d'Océane », créatrice en broderie, proposera une riche collection de modèles, créations de kits de broderie traditionnelle, perles, etc.

Un salon de thé sera mis à disposition afin de prolonger agréablement ces journées et permettre les échanges d'idées autour de nouvelles créations.

Contact : ☎ 06 03 28 94 07 – luskerien.melizag@gmail.com

Blog des brodeuses : <https://luskerienbroderie.blogspot.com>



Vie associative

BUHEZ AR C'HEVREDIGEZHIOÙ

Cuisinons, « pâtissons »...



Prochain cours de cuisine proposé par Guipronvel Animation et dispensé par le Chef Enguerrand Mahé **JEUDI 23 JANV.** de 10 h à 12 h 30 ou **MERC. 29 JANV.** de 18 h à 21 h 30. Préparation et présentation avec le Chef, suivi du repas en commun : 25,50 €/personne. Croustillant de volaille fermière aux champignons et crumble poireaux-épinards et pomme au four revisitée et biscuit façon sablé breton.

Inscription avant le 15 janvier : guipronvel.animation@free.fr ou ☎ 06 12 71 76 66

L'Assemblée Générale de Guipronvel Animation se tiendra **VEND. 17 JANV.** à 20 h 30, Salle Toul an Dour. Les responsables et adhérents des sections Loisirs Créatifs, Salle de Muscu, Guip'Tonic sont conviés. Guipronvel Animation c'est aussi les cours d'art floral et de cuisine. Toutes les personnes qui souhaitent aider l'association à l'animation de la commune sont invitées.



Et un atelier pâtisserie avec le Chef Enguerrand Mahé **MARDI 18 FEV.** de 14 h à 16 h, en binôme parents ou grand-parents / enfants.

- Carrot cake à la noisette
- Chaud froid banane kiwi
- Petits chocolats maison (noir au sarrasin, au lait et pralin, blanc au sésame)

Chaque binôme repart avec 2 carrot cake, 2 chaud froid et 2 assortiments de chocolats.

Tarif 32 €/binôme - Inscription avant le 6 février : guipronvel.animation@free.fr

Chœur bretonnant « Ar Kornog »

Un chœur bretonnant s'ouvre sur la commune.

Si le chant choral vous intéresse, tous les mercredis de 19 h 30 à 21 h 30, des répétitions se feront sous la direction d'un chef de chœur salle Toul an Dour à Guipronvel.

Premier rendez-vous **MERC. 8 JANV.** Parler breton n'est pas obligatoire.

Renseignements : Pierre Le Roux ☎ 06 43 60 54 88 – Gisèle Guillerm ☎ 06 74 16 16 71

Saint-Pierre Milizac

La Saint Pierre organise le **SAM. 14 JUIN 2025** ses 90 ans.

Pour cette occasion, le comité d'animation demande aux personnes qui ont fréquenté le club en tant que joueurs, dirigeants, bénévoles, supporters, d'apporter des photos et des témoignages sur les bons moments passés.

Une cuvée spéciale sera également mise en vente.

Contacts : Guy Pelleau ☎ 06 73 90 91 04
Yves Jestin ☎ 06 84 96 34 46
Hélène Jaffrès ☎ 06 26 83 73 03
Gwen Bihannic ☎ 06 38 45 95 48
Patrick Lucas ☎ 06 67 82 54 16
Daniel Le Guen ☎ 06 08 34 40 89

Vie culturelle

BUHEZ AR SEVENADUR

Daran en concert

MARDI 4 FEVRIER 2025 à 21 h

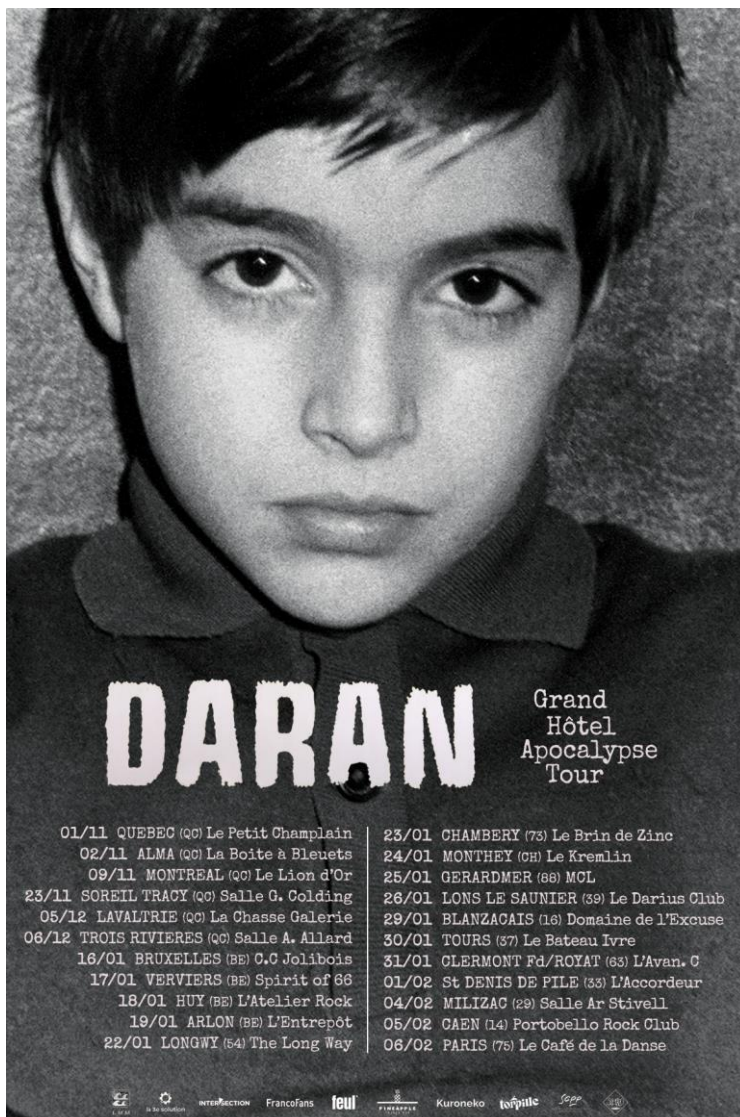
Ouverture des portes à 19 h 30 pour la première partie assurée par Revers.

Déjà cinq ans depuis son dernier passage ! De Montréal à Paris, en passant par la Belgique, Daran fera une seule escale en Bretagne le 4 février, à Milizac-Guipronvel.

« *Dormir dehors* » a 30 ans déjà et pas une seule ride, et si il y a bien une chanson que Daran ne peut pas oublier de jouer sur scène, c'est bien celle-là !

Son 11^{ème} album studio intitulé « Grand Hotel Apocalypse » a été conçu comme un disque de concert, avec un son très brut, comme à ses débuts. Les fans apprécieront !

Les billets sont en vente à la médiathèque, dans les magasins Carrefour, Cultura et Leclerc, ou sur Ticketmaster.fr, au tarif de 20 €.



Horaires de La Parenthèse

Lundi :	16 h – 18 h 30
Mardi :	16 h – 18 h 30
Mercredi :	9 h – 12 h 30 / 14 h – 18 h 30
Vendredi :	9 h – 12 h 30 / 16 h – 18 h 30
Samedi :	9 h – 16 h

Horaires vacances de Noël

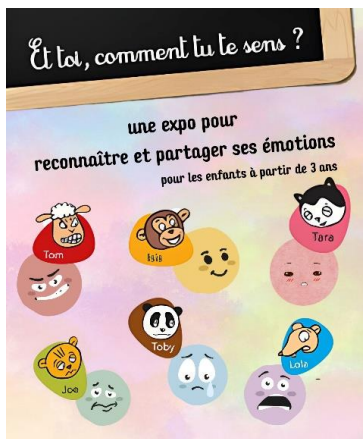
Lundi 23 et 30 décembre :	14 h – 17 h
Mardi 24 et 31 décembre :	14 h – 17 h
Vendredi 27 décembre et 3 janvier :	9 h - 12 h / 14 h - 17 h
Samedi 28 décembre et 4 janvier :	9 h – 16 h

L'abonnement est **GRATUIT** pour les moins de 25 ans, le tarif famille est de 10 € (une personne seule âgée de plus de 25 ans ou 1 famille paie 10 €).

Vie culturelle

BUHEZ AR SEVENADUR

Les rendez-vous à La Parenthèse



JUSQU'AU 4 JANVIER : Exposition « Et toi, comment tu te sens? »

Il nous arrive à tous de rougir, d'être en colère, ou au contraire de nous sentir pousser des ailes. Mais pour les plus jeunes, il est souvent difficile de maîtriser ses émotions.

Cette exposition a pour objectif d'aider les enfants, à partir de 3 ans, à mettre un nom sur ce qu'ils ressentent, pour apprivoiser et mieux vivre avec leurs émotions.

Une exposition Utopique, textes et illustration de Didier JEAN et ZAD, mise à disposition par la Bibliothèque du Finistère.



VENDREDI 27 DÉCEMBRE à 10 h : Atelier sur les émotions

"Chouette, ressentons et réglons nos émotions!"

Tu as entre 3 et 5 ans.

Viens accompagné d'un adulte à l'atelier sur les émotions proposé par Hélène Bon, de Paroles aux mille couleurs. Tu repartiras avec plein d'astuces !"

Gratuit, sur inscription



VENDREDI 3 JANVIER à 14 h :

Ciné-goûter Surprise

Gratuit, sur inscription, à partir de 8 ans



MERCREDI 8 JANV. à 10 h 30 :

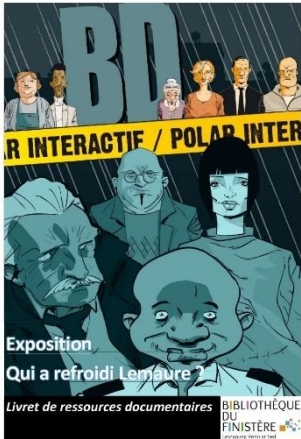
« Et si on écoutait des histoires ? »

Découverte et lecture d'albums pour les jeunes enfants.

Gratuit, sans inscription, à partir de 4 ans



Les rendez-vous à La Parenthèse (suite)

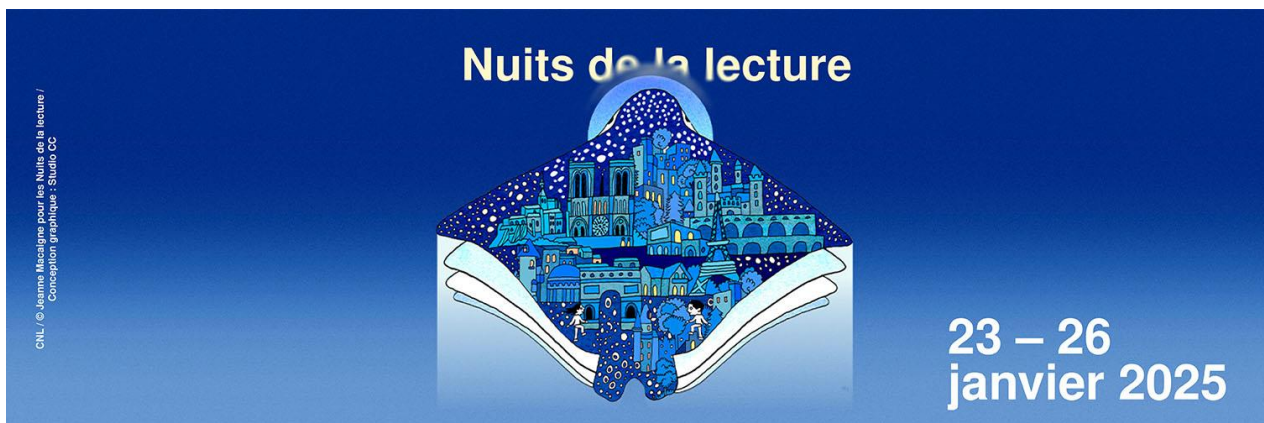


DU 14 JANVIER AU 28 FÉVRIER : Qui a refroidi Lemaure ?

Au 26 rue Dampierre, un jeune homme est retrouvé défenestré au petit matin. Parmi les 6 occupants de l'immeuble, personne n'a rien vu. Suicide, meurtre, que s'est-il passé ? Armés d'une tablette, venez résoudre l'énigme !

A partir de 12 ans et adulte

Gratuit



VEND. 24 JANV. à 16 h 30 : Café lecture

Un moment convivial pour parler de ses lectures, découvrir de nouveaux auteurs et trouver de nouvelles idées de lecture !

Gratuit, sans inscription

VEND. 24 JANV. à 17 h 30 : Les grands lecteurs

Tu as entre 8 et 12 ans, tu aimes lire des romans, des BD, des mangas... tu as envie de discuter de ce que tu as aimé ou carrément détesté, rejoins les GRANDS LECTEURS et partage tes coups de cœur, découvre ceux des autres, et fais le plein de nouvelles idées de lecture !

Gratuit, sans inscription

SAM. 25 JANV. à 10 h 30 : Contes traditionnels

A partir de 5 ans

Gratuit, sur inscription

SAM. 25 JANV. à 14 h : Ciné-goûter Surprise

A partir de 7 ans

Gratuit, sur inscription

Les animations sont gratuites et ouvertes à tous.

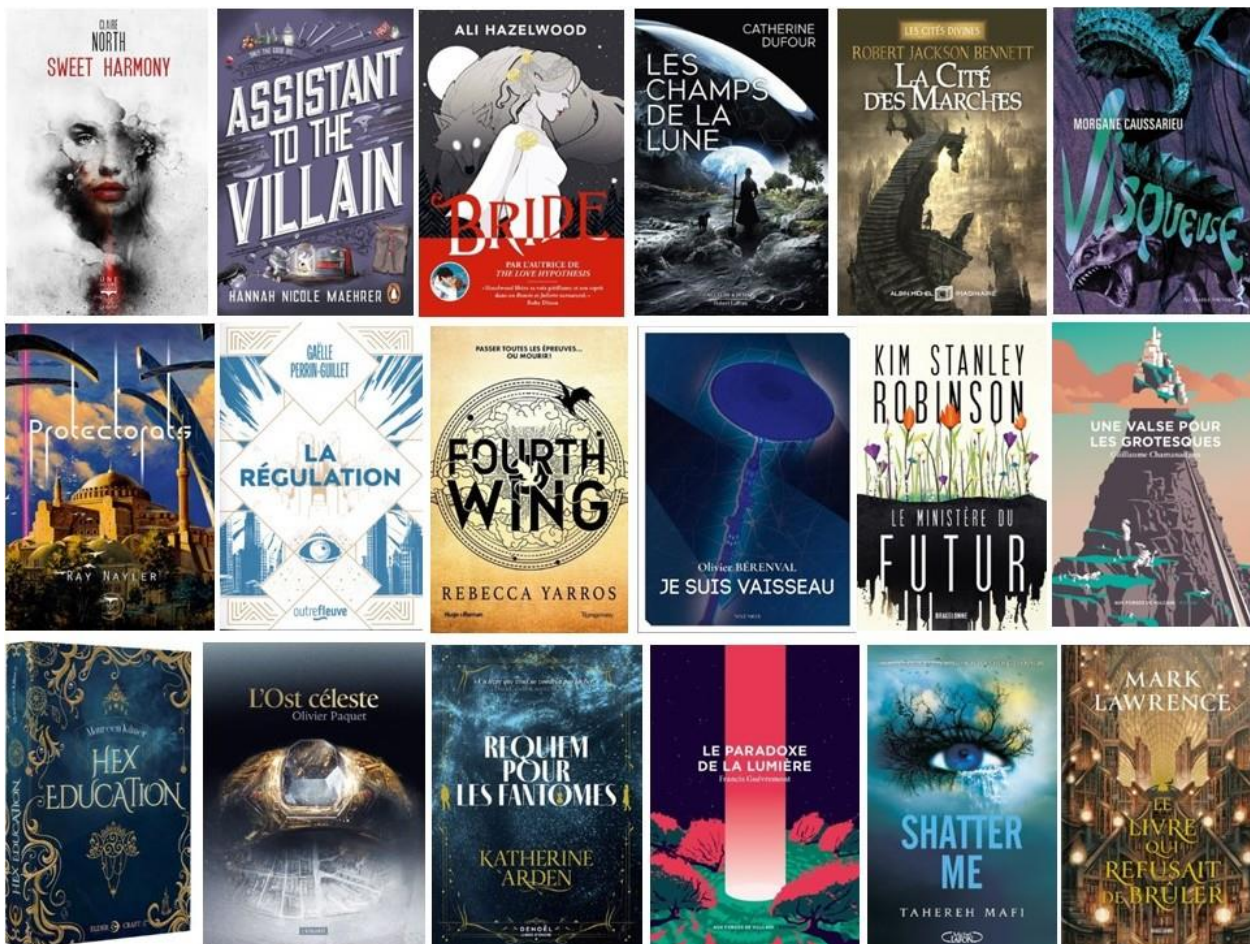
Pour ne rien manquer à la Médiathèque, suivez-nous sur Facebook et Instagram



Vie culturelle

BUHEZ AR SEVENADUR

Les nouveautés SF, Fantasy et Fantastique



Le Petit Chemin - An Hentig

Accédez au site *Le petit chemin* pour consulter le catalogue en ligne sur www.bibliotheques-clmp.bzh
Si vous êtes abonnés à La Parenthèse, vous pouvez créer votre compte et y réserver des livres.



Les ressources numériques

Avec votre abonnement à la médiathèque, vous pouvez profiter de Syren, l'offre de ressources en ligne proposée par la Bibliothèque du Finistère.

➔ <https://biblio.finistere.fr>



Vie sociale et familiale

BUHEZ SOKIAL HA BUHEZ AR FAMILHOÙ

ADMR des 2 Abers



L'ADMR des 2 ABERS vous accueille les **lundis, mercredis, jeudis et vendredis matin de 9 h à 12 h**, salle **Le Curru**, place Ar Stivell (à côté de la mairie). Les intervenants à domicile assurent les tâches quotidiennes (entretien du domicile, entretien du linge, préparation des repas, aide aux déplacements...) mais peuvent également vous accompagner aux courses, aux rendez-vous médicaux, pour rendre visite à un proche...

N'hésitez à venir nous rencontrer ou à nous contacter :
☎ 02 98 37 58 75 - milizac@admr29ab.org

RPAM

Le Relais Parents Assistantes Maternelles reçoit les parents et les assistantes maternelles sur RDV.

Contact : ☎ 02 98 32 60 55 – rpam.centre@ccpi.bzh

Assistante sociale

Les personnes souhaitant contacter une assistante sociale peuvent appeler le CDAS de St Renan (Centre Départemental d'Action Sociale) au

☎ 02 98 84 23 22

Le CLIC Iroise

Le CLIC, Centre Local d'Information et de Coordination gérontologique, est un service gratuit à l'écoute des 60 ans et plus et des personnes handicapées.

Du lundi au vendredi, sur RDV,
de 9 h à 12 h et de 14 h à 17 h

CLIC IROISE - ZA de Kerdrioual - 29290 Lanrivoaré
☎ 02 98 84 94 86 - clic-iroise@ccpi.fr

MFR Plabennec/Ploudaniel

Portes ouvertes les **VEND. 24 JANV.** (17h-19h) et **SAM. 25 JANV.** (9h-17h)

Formations scolaires par alternance (4^{ème} ou 3^{ème} découverte des métiers), CAPA et Bac Pro, formations adultes alternance ou apprentissage.

Renseignements : 02 98 40 40 73 – mfr.plabennec@mfr.asso.fr
www.mfr-plabennec-ploudaniel.fr
Adresse : 15 rue des Ecoles - Plabennec

Collecte Banque Alimentaire



La collecte de la Banque Alimentaire s'est tenue fin novembre au magasin Carrefour de Milizac.

Cette année 828 kg ont été récoltés. Les denrées et produits d'hygiène récoltés sont ensuite stockés dans les locaux de Pays d'Iroise Communauté et redistribués tout au long de l'année. Un grand merci à toutes et à tous !

Atelier mémoire

Conférence **MARDI 7 JANV.** de 9 h 30 à 12 h.
Des ateliers seront proposés (10 séances) les mardis, Salle Tréléon.

Gratuit - Inscription auprès de l'Asept Bretagne :
☎ 02 98 85 79 25 ou contact@asept-bretagne.fr

Enfance Jeunesse

BUGALE YAOUANKIZOÛ

Ecole Marcel Aymé

Cérémonie du 11 novembre

Les élèves de l'école étaient invités à participer à la cérémonie du 11 novembre. Les élèves des classes de CM1 CM2 avaient appris la chanson "Le soldat" de Florent Pagny qu'ils ont interprété brillamment à la fin de la cérémonie.

Festival du Film Court

Toutes les classes de l'école ont eu la chance d'assister au Festival Européen du film court et de visionner une sélection de courts métrages au cinéma Liberté à Brest.

Une expérience qui a permis aux élèves de découvrir des œuvres variées, souvent pleines de créativité et de surprises. Chaque court-métrage a ouvert une fenêtre sur des univers très différents : drôles, touchants, ou parfois intrigants. Les enseignants ont profité de cette sortie pour engager des discussions enrichissantes en classe sur les thèmes abordés, l'importance des images, ou encore les émotions ressenties. Une belle manière de sensibiliser les enfants au septième art !

Les correspondants polonais

Les élèves de CM2 ont reçu leur première réponse des correspondants polonais. Ils leur avaient écrit la première lettre dans laquelle ils se sont présentés en début d'année. Les enfants étaient ravis et plutôt excités de recevoir chacun une lettre. Ils sont déjà en train de rédiger leurs réponses en anglais bien sûr ! Les correspondants habitent à Sanok au sud est de la Pologne dans la région des Basses Carpates.

Renseignements : ☎ 02 98 07 98 94 - 06 07 96 85 91 - Mail : ec.0291802B@ac-rennes.fr



Ecole Notre Dame

Séjour au Village des sources

Les classes de CE1, CE1-CE2 et CE2 se sont rendues au village des sources dans la commune de Saint Urbain pour un séjour de deux jours pour chaque classe. Dans un cadre verdoyant, les élèves et adultes ont pu profiter d'un moment hors du temps pour renforcer la cohésion de classe, être à l'écoute de ses émotions et de celles des autres, vivre le moment présent. De nombreuses activités ont été proposées : balades dans la forêt, temps de parole, écoute de contes, veillée des étoiles, fête de la vaisselle... Les élèves garderont un excellent souvenir de ce voyage.

Projet jeux de société

Depuis le début de l'année, chaque vendredi en fin d'après-midi, les élèves de CE1-CE2 ouvrent les portes de leur classe à leurs proches pour jouer à des jeux de société. C'est l'occasion de partager des bons moments ensemble, les plus jeunes apprenant les règles des jeux découverts en classe à leur famille. Ce projet qui durera toute l'année est un véritable succès, les élèves comme leurs proches attendant ce temps d'échange chaque semaine avec impatience.

Renseignements : ☎ 02 98 07 90 97 - 06 66 46 00 99 - Mail : eco29.nd.milizac@e-c.bzh

Danse avec la compagnie « Les pieds nus »

Depuis début novembre, les élèves de la petite section à la grande section travaillent avec la danseuse Rozenn Dubreuil de la compagnie "Les pieds nus".

Chaque classe a choisi un artiste et s'est appuyée sur ses œuvres pour créer une chorégraphie.

Au programme, les œuvres de Marc Allante, Keith Haring, Miro et Kandinsky.

Le travail de création que les enfants auront fait lors de ces 7 séances sera mis en valeur lors d'une représentation pour les familles.



Pays d'Iroise Communauté

Nouveaux horaires déchèteries en 2025

A compter du 2 janvier, voici ce qui change, déchèterie par déchèterie :

- Plougonvelin, Ploudalmézeau et Plouarzel : fermeture le mardi toute l'année
- Plourin, toute l'année : ouverture les lundi, mercredi, jeudi et vendredi uniquement le matin (10h-12h30). Ouverture le samedi, 10h-12h puis 14h-17h (18h en haute saison). Fermeture les mardi et dimanche.
- Milizac-Guipronvel : ouverture les lundi, mercredi, jeudi et vendredi uniquement l'après-midi 14h-17h (18h en haute saison). Ouverture le samedi, 10h-12h puis 14h-17h (18h en haute saison). Fermeture les mardi et dimanche.

Rappel : basse saison du 01/10 au 30/04 et haute saison du 02/05 au 30/09.

Nouvelle carte horaires disponible sur pays-iroise.bzh, à la Communauté et en mairie.

Opération « Ramène ta coquille »



Du 01/12 au 31/01, déposez vos coquilles vides (huîtres, coquilles Saint-Jacques...) en vrac, sans sac (attention pas les crustacés !) dans les bacs dédiés sur les communes et dans les déchèteries. Elles seront compostées.

Liste des points de collecte sur pays-iroise.bzh

Infos au ☎ 02 98 32 37 83

Vélo à assistance électrique

Pays d'Iroise Communauté accorde aux particuliers une aide forfaitaire de 200 € pour l'achat d'un vélo à assistance électrique et de 100 € pour l'achat d'un kit d'électrification.

Conditions d'éligibilité sur www.pays-iroise.bzh

Ecole de musique d'Iroise

Stage Sylvain Barou, le 25/01, L'Amphi, Saint Renan.

Infos : nathalie.leflem@ccpi.bzh / ☎ 02 98 84 97 60

Maison de l'emploi

- Découverte et recrutement **serres de tomates** à Guilers : le 21/01, Croiger et le 28/01, Potereau. CDD de 6 à 9 mois, temps complet, du lundi au vendredi
- Recrutement et visite **serres de fraises** : le 24/01 à 9h30, Serre Le Roux, Guilers
- Présentation des métiers de l'**industrie** et de la **métallurgie** : le 22/01 à 16h
- Permanence de l'**Armée de terre** : le 08/01 de 9h30 à 12h, sans RDV
- Permanence de l'**ADIE** (création d'entreprise) : le 16/01, le matin sur RDV – l'après-midi sans RDV

Renseignements : maison.emploi@ccpi.bzh / ☎ 02 98 32 47 80

Le mois sans tabac, c'est désormais toute l'année

Vous souhaitez arrêter ou diminuer votre consommation de tabac ? Des consultations de tabacologie sont mises en place dès le 10/01 et se tiendront chaque 1^{er} vendredi du mois : au Conquet, parvis mairie, 9h-12h, et à Ploudalmézeau, salle Clés des champs, place au blé, 13h30-16h30.

Inscriptions : ☎ 02 98 84 94 86 / social@ccpi.bzh

Infos sur pays-iroise.bzh et soutien sur tabac-info-service.fr, groupes Facebook Les bretons #MoisSansTabac.



Chauffage au bois : les bonnes pratiques

Opter pour le bon appareil : les poêles et inserts modernes offrent des performances bien plus importantes (rendement de 75 à 90 %) que la cheminée ouverte (10 %) qui émet des polluants.

Bien choisir son bois : bien sec, présentant un taux d'humidité inférieur à 23 %, de préférence des bûches fendues, avec le moins d'écorce possible et pas de bois traités (vieux meubles, agglomérés, etc.) qui dégagent des polluants très nocifs lorsqu'ils sont brûlés.

Bien utiliser l'appareil : ne surchargez pas le foyer de votre poêle ou insert à bûches et allumez le feu par le haut. Nettoyez votre appareil, videz le cendrier fréquemment et pensez au ramonage annuel du conduit.

Infos : tinerie.fr ou ☎ 02 98 33 20 09

Vie municipale et citoyenne

BUHEZ KÊR HAG HEC'H ANNEZIDI

Horaires des mairies

Mairie - 1 Place Ar Stivell
Milizac
29290 MILIZAC-GUIPRONVEL
☎ 02 98 07 90 31
mairie@milizac-guipronvel.bzh

Lundi, mercredi, jeudi et vendredi : 8 h 30 - 12 h 00 et 13 h 30 - 17 h 30
Mardi : 10 h 00 - 12 h 00 et 13 h 30 - 17 h 30
Samedi matin : 9 h 00 - 12 h 00 (en alternance : semaine paire Milizac ; semaine impaire Guipronvel)

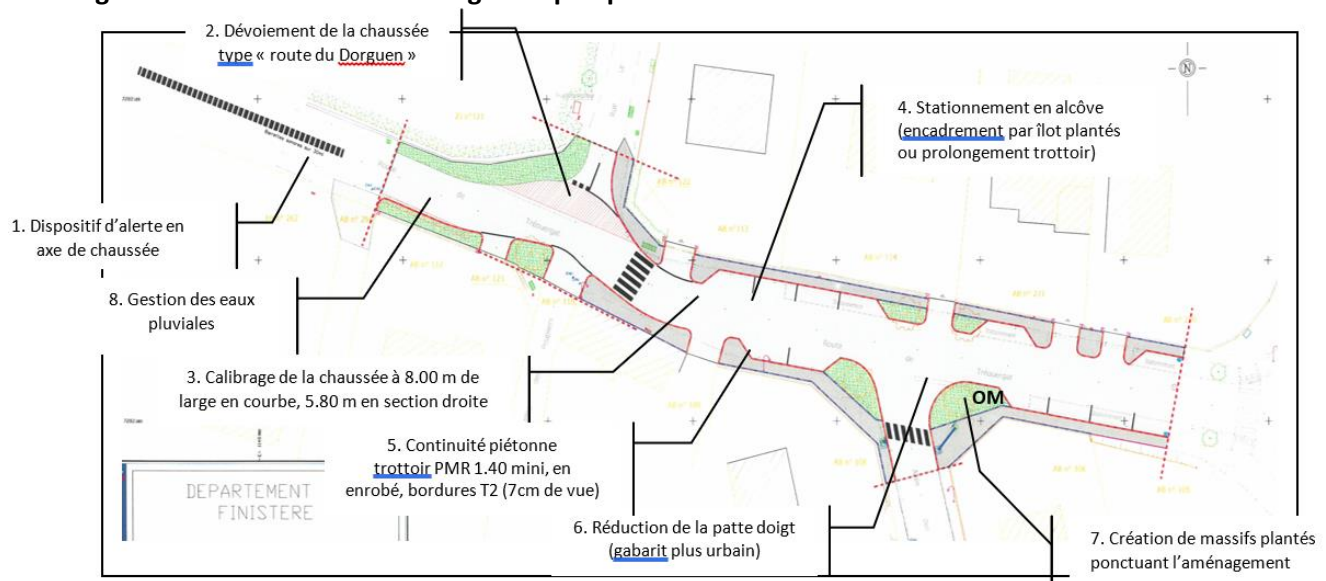
Mairie - 1 route de Milizac
Guipronvel
29290 MILIZAC-GUIPRONVEL
☎ 02 98 07 90 33
mairie@milizac-guipronvel.bzh

Lundi, mercredi, jeudi et vendredi : 8 h 30 - 12 h 30
Mardi : 10 h 00 - 12 h 30
Samedi matin : 9 h 00 - 12 h 00 (en alternance : semaine paire Milizac ; semaine impaire Guipronvel)

Les élus sont à votre disposition et reçoivent sur rendez-vous à la mairie de Milizac et à la mairie de Guipronvel. N'hésitez pas à prendre contact avec l'accueil de la mairie pour les rencontrer.

Au fil des chantiers

Aménagement de la route de Treouergat : top départ !



Afin d'apaiser les vitesses en entrée de bourg de Guipronvel, les travaux d'aménagement de la route de Treouergat débuteront le 13 janvier pour une durée de 6 semaines (achèvement le 28 février sous réserve de conditions climatiques favorables).

Durant les travaux réalisés par EUROVIA, la voie sera interdite à la circulation (sauf riverains et engins de secours). Des points de collecte temporaires des ordures ménagères seront précisés en début d'année aux riverains impactés par les travaux (habitants de la route de Treouergat, allées des Mimosas, des Peupliers et Le Han) Une déviation des flux de transit sera mise en place par l'Agence technique départementale par les voies de Pen Ar Prat/ Vourc'h Vian et Route de Plouguin. La desserte des arrêts du bourg et de l'Oratoire sont maintenus pour le car scolaire et la ligne régulière n°15.

Aire de jeux du Ponant

Comme les enfants l'ont sûrement remarqué, les jeux vétustes destinés à la tranche d'âge 1/14 ans ont disparu... et le meilleur est à venir.

De janvier à mars prochain (sauf aléas climatiques), une aire de jeux à l'univers inspirée par la nature et plus inclusive sera mise en place (tourniquet, jeux sur ressort, circuit d'équilibre, balançoire, nouveau revêtement de sol, ...). Mais n'en dévoilons pas trop pour que l'effet de surprise demeure !.

Vie municipale et citoyenne

BUHEZ KÊR HAG HEC'H ANNEZIDI

Dossier d'information communal sur les risques majeurs (DICRIM)

En cette période de fêtes et à l'approche de la nouvelle année, nous vous souhaitons de bien prendre soin de vous et de vos proches.



Prendre soin, c'est aussi anticiper d'éventuelles difficultés et réfléchir ensemble, à l'échelle de la collectivité ou de la famille, sur les solutions pour y faire face et réduire les dommages.

En 2018, la commune avait élaboré un Dossier d'information communal sur les risques majeurs (DICRIM). Ce document, diffusé à toute la population de Milizac-Guipronvel, recensait les risques et préconisait des réflexes de sécurité adaptés à chaque catastrophe (tempête, inondation, canicule...).

Six ans plus tard, une actualisation du DICRIM s'imposait. Nous y appréhendons d'autres menaces, au-delà des risques naturels (tempête, mais aussi pandémie, cyber-attaque...).

La confrontation entre les risques identifiés au DICRIM et les moyens municipaux, forcément restreints, incite chacun à s'interroger sur la manière dont il peut être acteur de sa sécurité et celle de ses proches (ex : le kit d'urgence familial).

Nous espérons que cette réflexion pourra se poursuivre par une autre interrogation : face à un évènement majeur, est-ce que je pourrais éventuellement me rendre disponible pour aider la commune à répondre aux besoins de la population sinistrée ? En quoi pourrais-je être utile ?

Car la pandémie Covid survenue en 2020, puis la tempête Ciaran en novembre 2023, sont évidemment dans nos mémoires. La confection de masques en tissu au Centre Ar Stivell lors de l'épidémie de Covid ou la quinzaine de bûcherons volontaires pour intervenir sur le domaine public après la tempête Ciaran, montrent que le concours des bénévoles peut être un appui très précieux.

C'est pourquoi, nous invitons tous ceux et celles qui le souhaitent à nous rejoindre dans une sorte de « **réserve civique communale** ». Pour conserver la souplesse de cet engagement et de la relation entre la Municipalité et ces bénévoles, nous nous limiterons à un recensement des bonnes volontés et, le cas échéant, une ou deux réunions.

« Toute personne concourt, par son comportement, à la sécurité civile. »

Code de la sécurité intérieure, article L.721-1

Il s'agit ainsi d'identifier des volontaires pour faciliter la mobilisation si, un jour, nous devons avoir besoin de nous entre-aider pour réagir ensemble rapidement face à une catastrophe (ex : distribution de repas ou de bouteille d'eau au Centre Ar Stivell s'il devait être transformé en lieux d'accueil de sinistrés d'un quartier ou d'une rue).

Nous vous invitons à nous adresser un mail contenant les informations suivantes à mairie@milizac-guipronvel.bzh. Exemple:

Nom Prénom	Téléphone	Adresse mail	Exemple de compétence particulière	Observation éventuelle
			Cuisinier	
			Conducteur d'engins de TP	
			Puéricultrice	
			Pas de compétence particulière mais prêt à aider si urgence	

Vie municipale et citoyenne

BUHEZ KÊR HAG HEC'H ANNEZIDI

Réunions publiques « Le SCOT, c'est notre affaire ! »

Le schéma de cohérence territoriale (SCoT) du Pays de Brest est un document d'urbanisme qui oriente l'aménagement et le développement de notre territoire pour 20 ans. Un nouveau document est en cours d'élaboration pour la période 2026-2046. Économie, environnement, logement, littoral, agriculture, mobilités, foncier... venez découvrir les futures règles d'aménagement du territoire lors d'une des deux réunions publiques organisées par le Pôle métropolitain du Pays de Brest :

- Le **7 janvier** à la salle Marcel Bouguen à **Plabennec**, 18h30-20h30,
- Le **8 janvier** à la salle des fêtes de **Châteaulin**, 18h30-20h30.

Plus d'informations sur le site du Pays de Brest : <https://www.pays-de-brest.fr/le-scot/revision-du-scot>

Activité commerciale

Boucherie Favreau

La boucherie Favreau a ouvert ses portes le 7 décembre.
Jean Marc Favreau est "dans le métier", comme il dit, depuis 40 ans !

Originaire de Montpellier, et ça s'entend..., cet amoureux de la Bretagne a quitté Kerlouan où il tenait boutique depuis quelques années pour venir s'installer à Milizac-Guipronvel.
Viandes et Volailles labellisées côtoient les plats cuisinés et la charcuterie "maison".

Jean Marc et son épouse Rose Marie vous y attendent tous les jours
sauf le lundi de 8 h à 12 h 30 et de 15 h 30 à 19 h.
Ouvert le dimanche de 9 h à 13 h.

Contact : ☎ 09 60 13 24 47 - 222 rue Général de Gaulle



Agence immobilière

Corentin Jacob, Camille Spinec et Nogan Gouisse, agents commerciaux du réseau Keller Williams Océan, s'installent sur la commune.



« Résidant sur la commune, nous combinons une expertise locale avec des outils innovants pour vous offrir un service sur mesure et nous mettons un point d'honneur à être disponibles, réactifs et à l'écoute de vos besoins.

Que vous souhaitiez acheter, vendre ou simplement discuter de vos options, notre objectif est de vous accompagner à chaque étape.

Vous nous verrez souvent arpenter les rues de Milizac ou rencontrer les habitants lors d'événements locaux.

En attendant, n'hésitez pas à nous contacter pour discuter de vos projets immobiliers ! »



Contactez-nous : Corentin ☎ 07 79 86 93 24 - corentin.jacob@kwfrance.com
Camille ☎ 06 58 85 18 69 - camille.spinec@kwfrance.com
Nogan ☎ 07 82 95 85 50 - nogan.gouisse@kwfrance.com

Vie municipale et citoyenne

BUHEZ KÊR HAG HEC'H ANNEZIDI

Urbanisme

Déclarations préalables accordées

- CLEMENT : rue Paul Sérusier, construction d'un garage
- AC BAT : lotissement de Pen ar Guear, panneaux photovoltaïques
- BORCHTCHOV : rue Xavier Grall, installation d'une serre
- PERCHOC : rue de l'Aulne, création d'ouvertures
- BERGOT : Milin ar Pont, isolation par l'extérieur
- MORVAN : rue de Keromnes, clôture
- BETTICH : rue de Bellevue, construction d'abris de jardin

Permanence Conseillers Départementaux

Marie Christine Lainez et Gilles Mounier, conseillers départementaux du canton, assureront une permanence en mairie de Plouarzel **VEND. 10 JANV.**, de 10 h 30 à 12 h.

Renseignements : ☎ 02 98 76 23 86

Etat civil

Naissances :

Raphaël ARZEL

Décès :

Anne Marie BELLEC née FOURN, 89 ans

Correspondants de presse

Ouest-France : Françoise Caron

☎ 07 50 85 54 04 - caronfra@orange.fr

Le Télégramme : Daniel Pors

☎ 06 63 92 37 60 - daniel.pors@free.fr

Agenda de janvier

Dim. 12 janv.	A partir de 12 h	Jambon à l'os (AMIS)	Salle Ar Stivell
Lundi 13 janv.	18 h 30	Cérémonie des voeux	Salle Toul an Dour
Jeudi 23 janv.	10 h – 12 h 30	Cours de cuisine par le chef Enguerrand Mahé	Salle Toul an Dour
Merc. 29 janv.	18 h – 21 h 30		

Rendez-vous à la Médiathèque La Parenthèse

Jusqu'au 4 janv.		Exposition sur les émotions "Et toi, comment tu te sens ?"
Vend. 27 déc.	10 h	Atelier sur les émotions
Vend. 3 janv.	14 h	Ciné-goûter surprise
Merc. 8 janv.	10 h 30	"Et si on écoutait des histoires ?"
Du 14 janv. au 28 fév.		Venez résoudre l'énigme "Qui a refroidi Lemaure ?"

Nuits de la lecture : 24 et 25 janvier

Vend. 24 janv.	16 h 30	Café lecture
	17 h 30	Les grands lecteurs
Sam. 25 janv.	10 h 30	Contes traditionnels
	14 h	Ciné-goûter Surprise

Mairie ☎ 02 98 07 90 31 - kannadig@milizac-guipronvel.bzh
Kannadig en ligne : www.milizac-guipronvel.bzh
Date de dépôt des articles pour le Kannadig : le 15 de chaque mois
Edition : 2200 exemplaires - Impression : Cloître Imprimeurs



LE TRI
+ FACILE

MAGAZINE

