

*Bonne Année*



*Bloavez Mad*

**MILIZAC-GUIPRONVEL**

# Bernard Quillévéré

**Maire**

**MILIZAC-GUIPRONVEL**







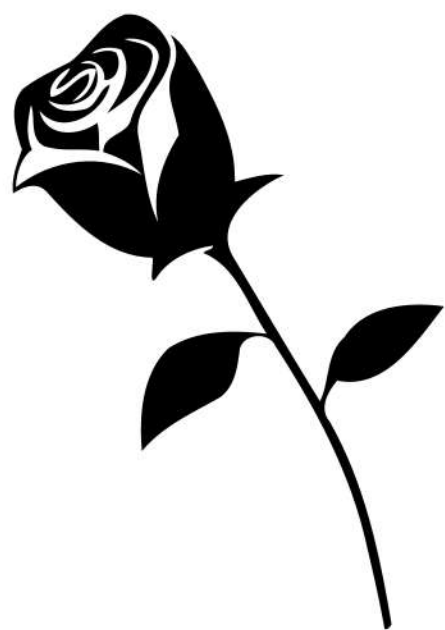
# Milizac Guipronvel

- Habitants
- Commerçants
- Artisans
- Professions libérales
- Agriculteurs
- Associations
- Bénévoles
- Entreprises

# La commune en quelques chiffres



**4800 habitants**



**29 décès**



**24 mariages  
19 Pacs**



**46 naissances**

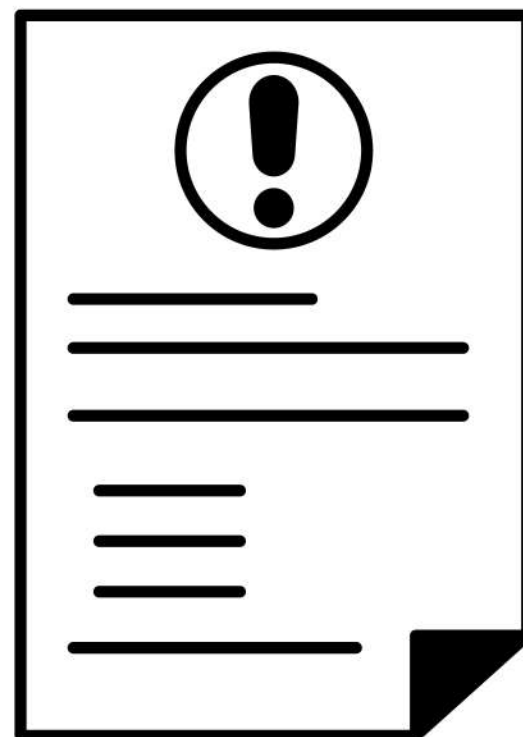


**651 élèves**

# La commune en quelques chiffres



**1 permis d'aménager**  
**42 permis de construire**  
(dont 18 nouveaux logements)



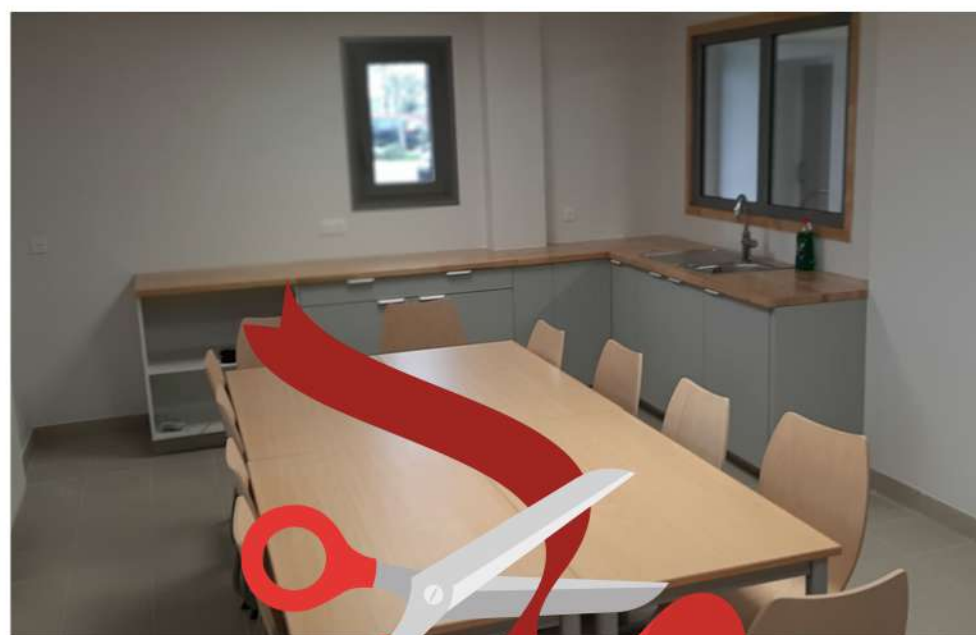
**143**  
**déclarations**  
**préalables**



**37 ventes en**  
**zone**  
**agglomérée**



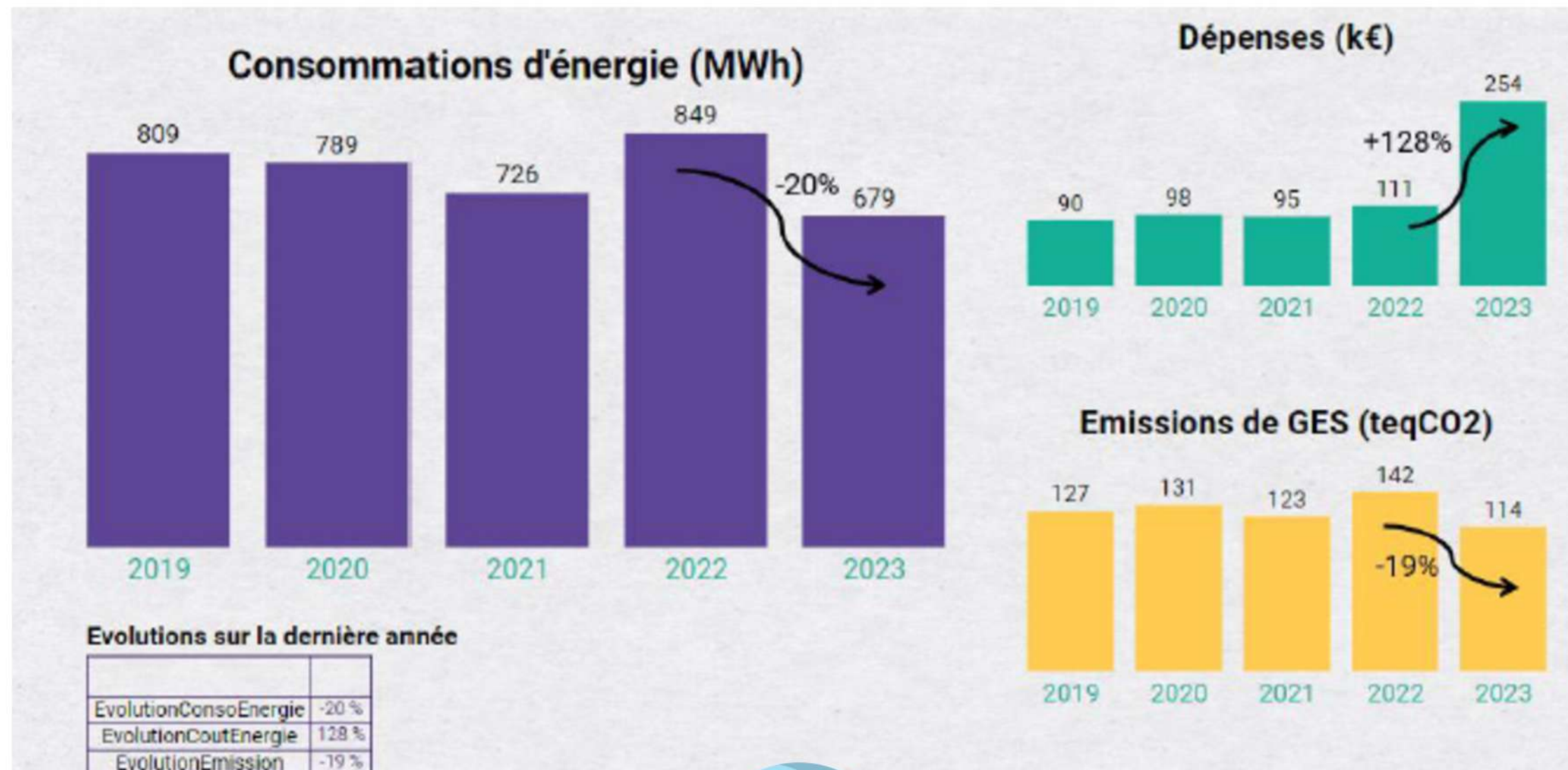
# Salle du Ponant



*Inauguration envisagée le 4 avril ...*



**Sobriété ÉNERGÉTIQUE**  
*les bons gestes !*



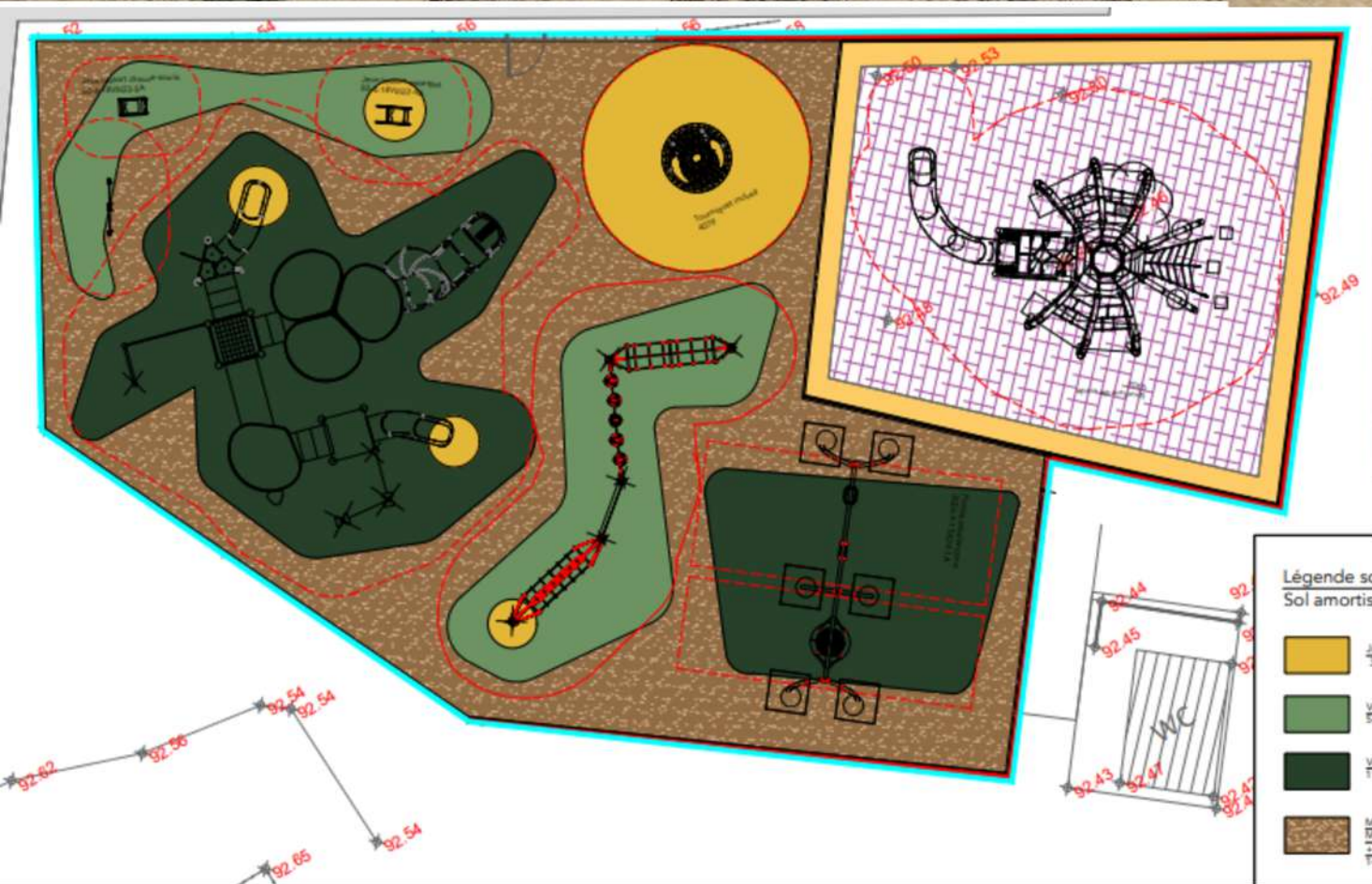


# Piste cyclable de Keromnes



*Inauguration au printemps*





# Aire de jeux du Ponant



**456 De Gaulle - salle communale**

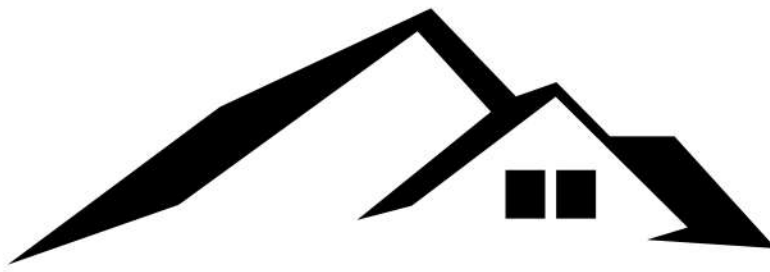


**Maisons Guillerm  
Habitat**



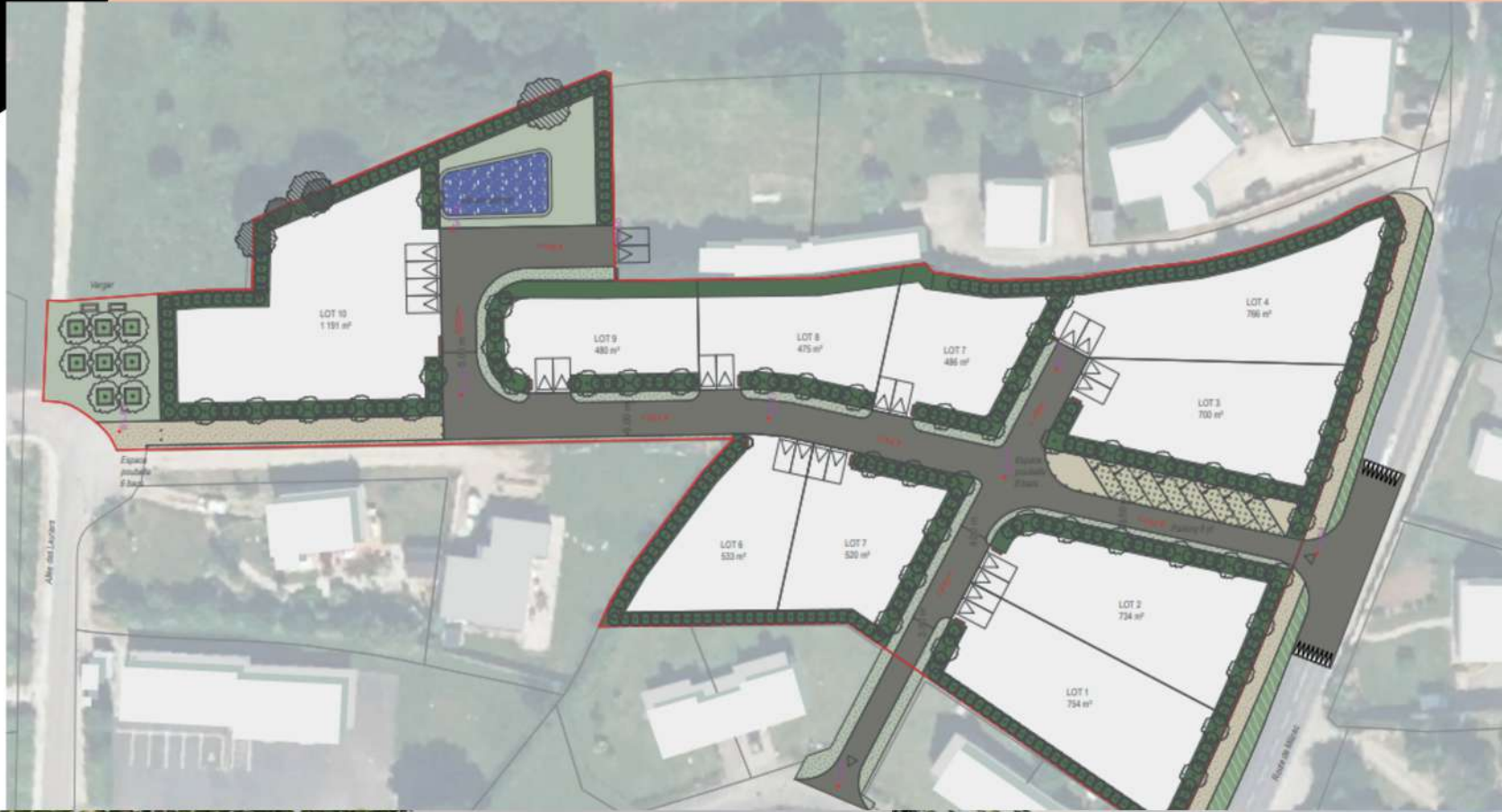
***Kerlin***

***Garro***



**Lotissements**





# ***Toul an Dour et Keromnes 2026***

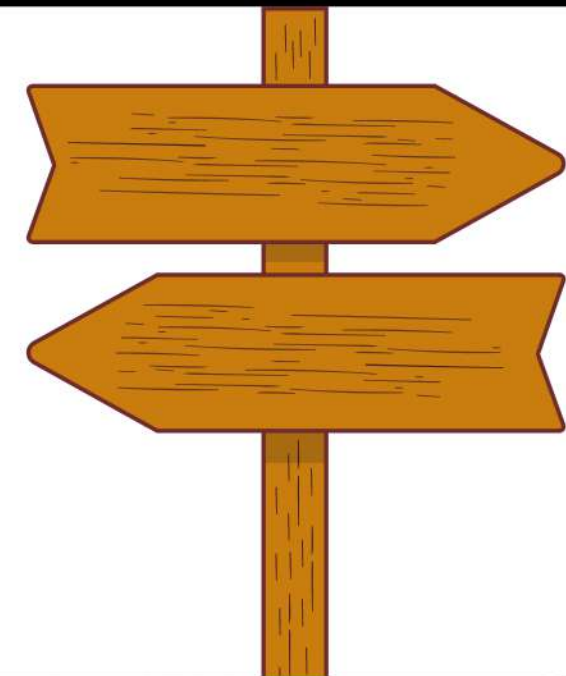
# Maison d'Accueil Spécialisé (MAS)



association  
hospitalière  
de Bretagne

61 places pour des adultes  
en situation de handicap

# Sentier d'interprétation



## LE MYSTÉRIEUX VOLEUR DU GARO

À vous de jouer !

**Panneau n°1**

Règle du jeu:  
Trouve les bonnes réponses et découvre quel mystérieux voleur se cache derrière l'un des volets.

**Le Crapaud calamita ?**

**Le Triton gale ?**

**Question n°1**  
Souvent confondu avec ses cousines les grenouilles, j'ai la peau plus rêche et de plus petites pattes. Qui suis-je ?

**Question n°2**  
Je ressemble à une araignée et je me déplace par à-coups sur l'eau, je suis ?

Concepteur: ANT Azur Nature & Territoires • 2024  
IHA - Illustrations: Claire Guéhenneuc



## LA FORÊT À REMONTER LE TEMPS

Un paysage et un bourg en constante évolution

**Érable champêtre**  
*Acer campestre*

Salut les amis ! Je vis dans le joli petit bois juste en face de vous, où j'aime stocker les noisettes qui me permettent de passer l'hiver. Cela me prend du temps, mais je reste un bon observateur ! Le voleur du sahilier est passé par ici et a laissé ses empreintes... Pour les identifier, comptez les cerne de ce tronç d'arbre pour déterminer son âge. Vous pourrez aussi voir à quel point le paysage a changé en un siècle.

**Évolution de l'urbanisation de Milzac**

**Évolution de l'urbanisation de Milzac**

**Évolution de l'urbanisation de Milzac**

Pour le jeu : 1 cerne = 2 ans

Je suis un vénérable chêne du petit-bois.  
Compte mes cerne et devine mon âge...

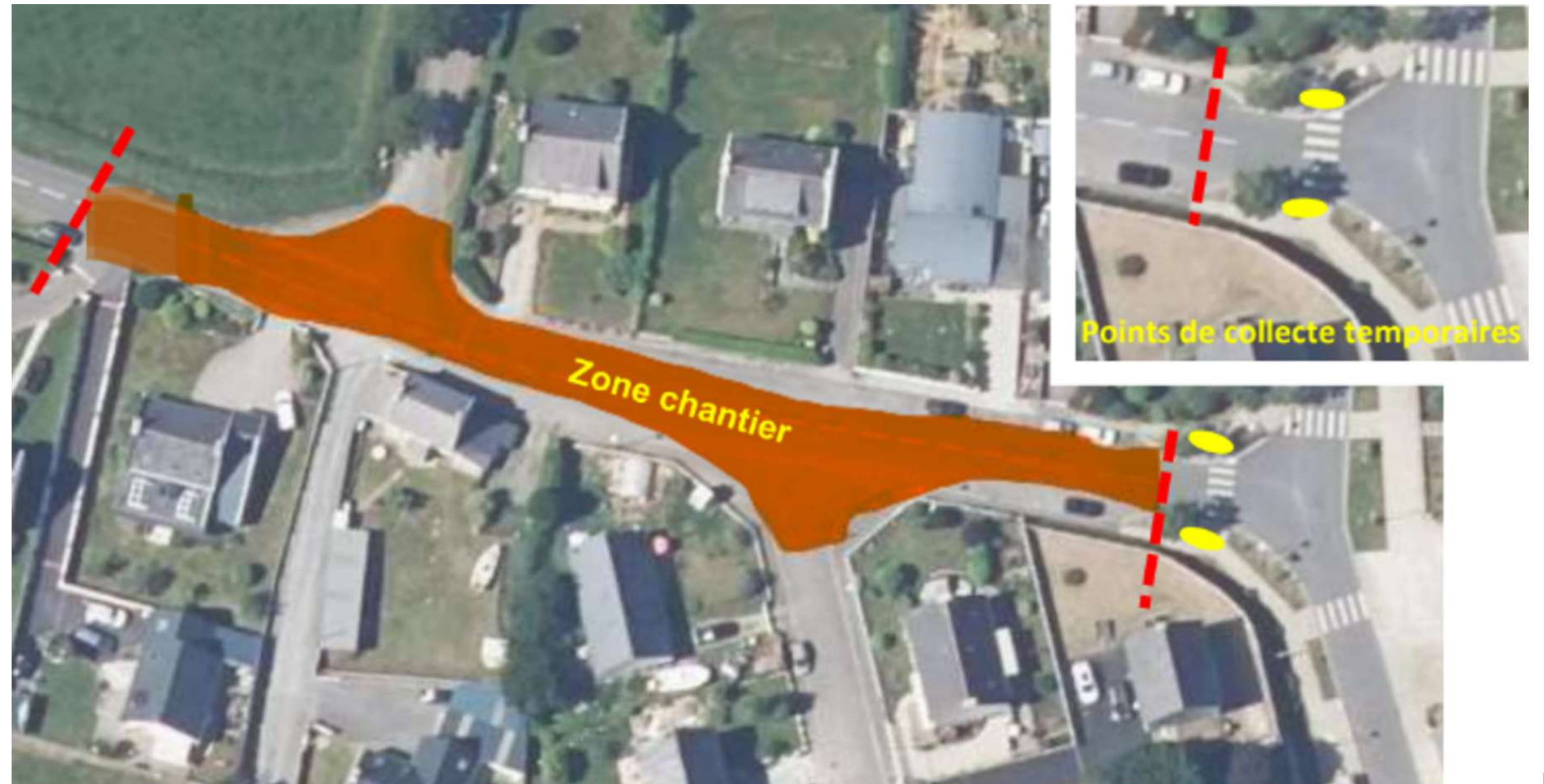
Pour aller plus loin...

Les cerne sont des marque concentrique à l'intérieur d'un tronç d'arbre. Chacun correspond à une couche de bois formée au cours d'une année de croissance. On croit...

Une dent creuse un village, un cerne...

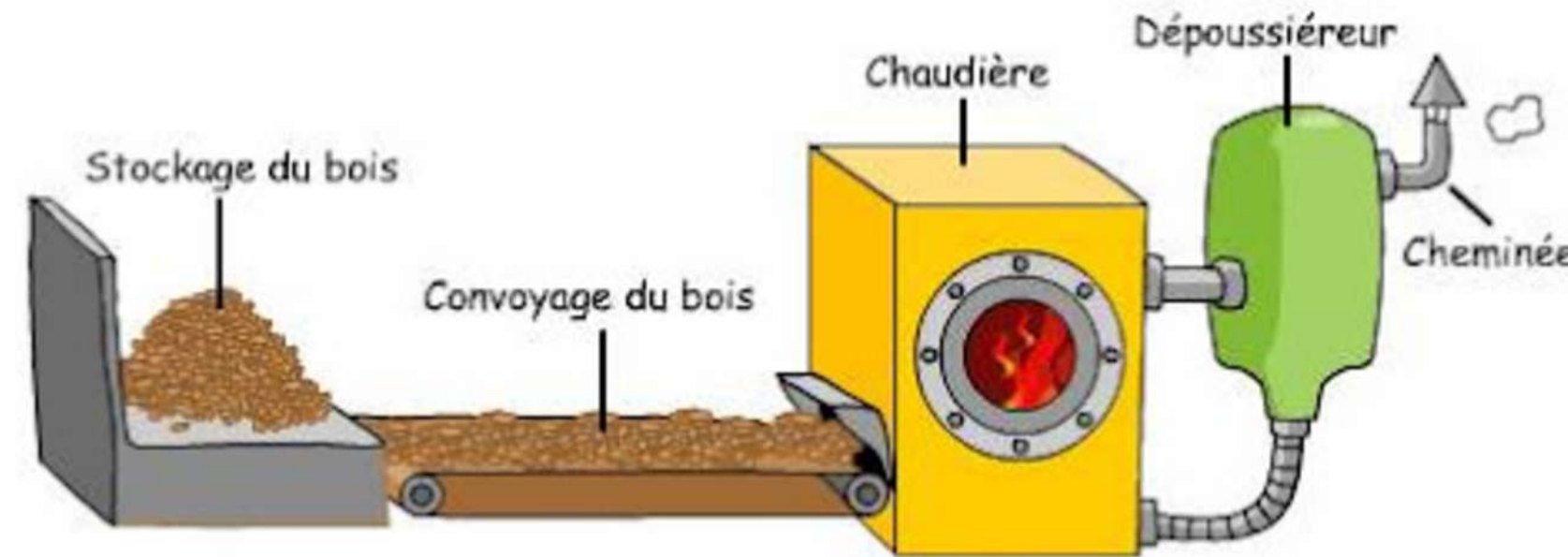
Concepteur: ANT Azur Nature & Territoires • 2024  
IHA - Illustrations: Claire Guéhenneuc

# Aménagement Route de Tréouargat

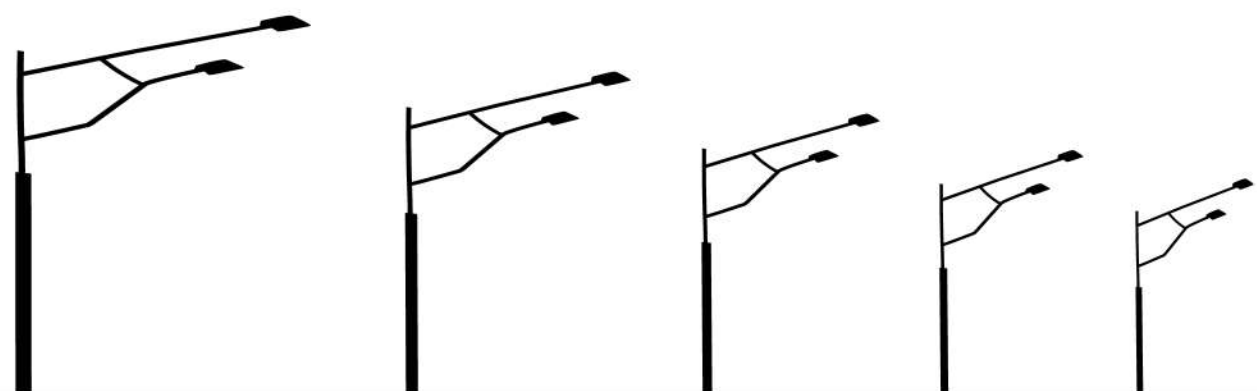
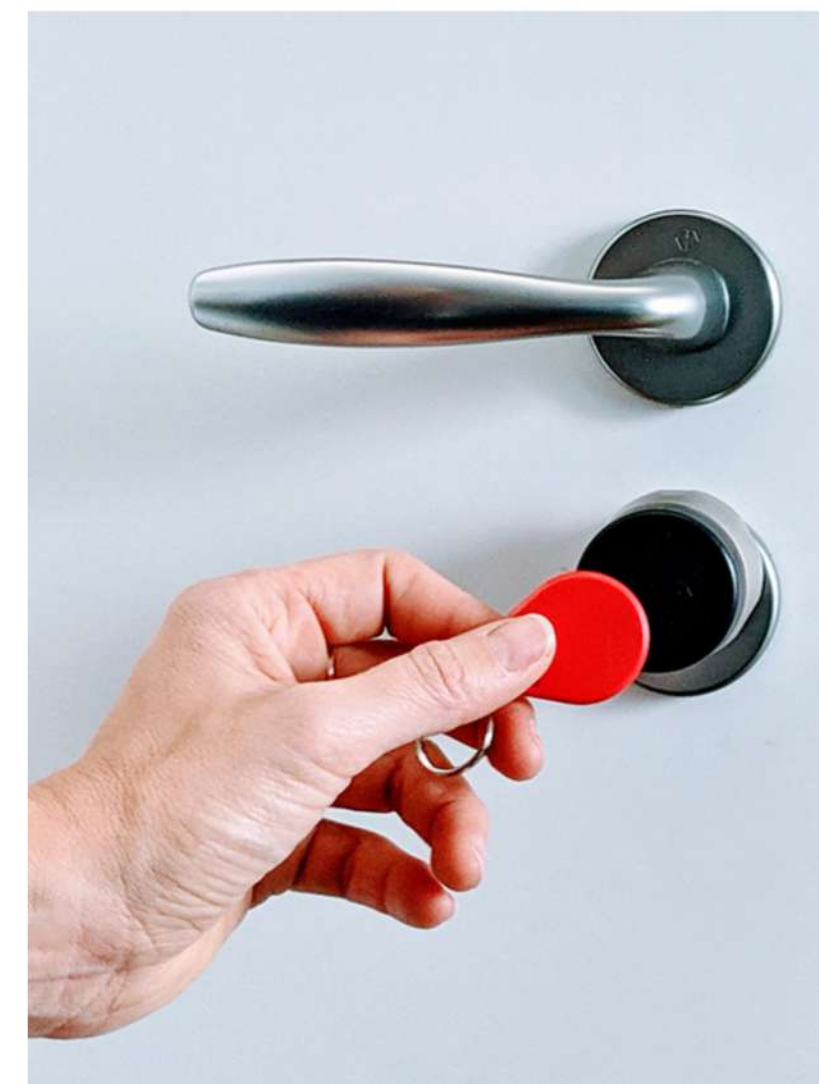




# Gestion Technique des Bâtiments



La chaufferie à bois



**Eclairage public**

**serrures  
connectées**

Téléthon

La Nuit du  
G@ro

*Associations*

La Rue est à nous

Aménagement

*et sports*

Accompagnement

La Journée  
Olympique



Ecoles

Parents  
Enfants

# Enfance Jeunesse

Maison de  
l'enfance  
Espaces  
jeunes

Commissions  
cantine,  
travaux, cours

Projet  
Educatif  
Territorial



Baz'arts

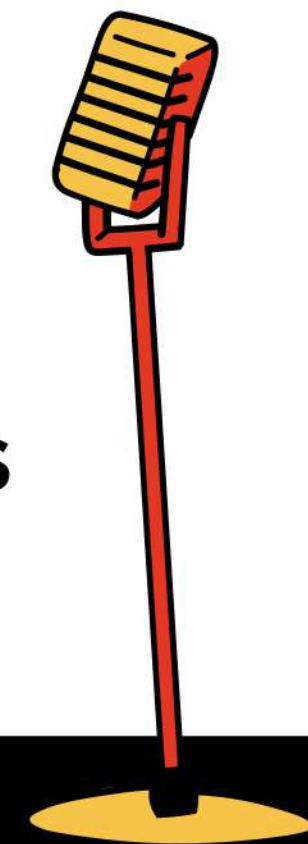
Concerts

*culture*

Médiathèque

Spectacles

Théâtre



# Le Petit Chemin - An Hentig

Réseau des bibliothèques de Coat-Méal, Lanrivoaré, Milizac-Guipronvel et Plouguin



Coat Méal      Lanrivoaré  
Milizac Guipronvel  
Plouguin



L'application



À LA UNE  
raktresoù bras

Site



Et toujours



LE KANNADIG



Routes et chemins ✨

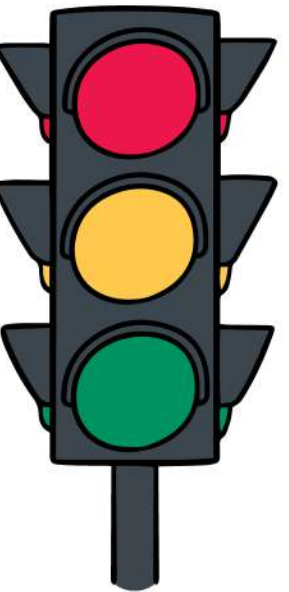
Sécurité ✨



# voirie et réseaux

Vitesse

Tréouargat  
Guipronvel





# Urbanisme environnement



Sentier  
d'interprétation

Bio déchets

Zéro carbone



PLUIH







Eglises

Ecoles

Gymnases,  
terrains de  
sports



*Bâtiments et  
finances*

Mairies, salles





Diabète

*ccas*

*Solidarité*



Accompagnement des familles



Logements

Banque alimentaire



# Document d'Information Communal sur les Risques Majeurs

Mieux connaître les risques sur Milizac-Guipronvel

GÉORISQUES

Scanner le QRcode pour accéder aux risques

DOCUMENT D'INFORMATION COMMUNAL SUR LES RISQUES MAJEURS (Janvier 2025)



MILIZAC GUIPRONVEL



### Votre kit d'urgence 72h

Coupures d'électricité, de gaz et d'eau courante, routes impraticables... lorsqu'une catastrophe majeure survient, les premières 72 heures sont souvent les plus épuisantes. Ce kit préparé à l'avance vous permettra de rester chez vous plus sereinement dans l'attente des secours. Il vous sera aussi très utile en cas de départ précipité.



- Radio à piles (avec piles de rechange) afin de suivre les consignes des autorités.
- Médicaments
- Trousse de premiers secours (alcool, pansements, compresses...)
- Outils de base (couteau multifonctions, ouvre-boîte...)
- Nourriture non périssable et ne nécessitant pas de cuisson (conserves, petits pots bébé, nourriture pour animaux...)
- Vêtements chauds et couverture de survie
- Lampe de poche (avec piles de rechange), bougies, briquet ou allumettes
- Chargeur de téléphone portable
- Argent liquide (les distributeurs pouvant ne pas fonctionner)
- Eau potable en quantité (6 litres par personne en bouteilles)
- Lunettes de vue (paire de secours)
- Double des clés de la maison et de la voiture
- Jeu pour occuper le temps
- Photocopies des documents essentiels dans une pochette étanche (carte d'identité, ordonnances...)

Placez le sac dans un endroit facile d'accès !

Une fois par an, vérifiez le contenu de votre kit, en particulier la date de péremption des médicaments et des denrées. Remplacez les piles.

En cas d'utilisation, n'oubliez pas de le réapprovisionner !



**Finistère**  
*Penn-ar-Bed*  
LE DÉPARTEMENT



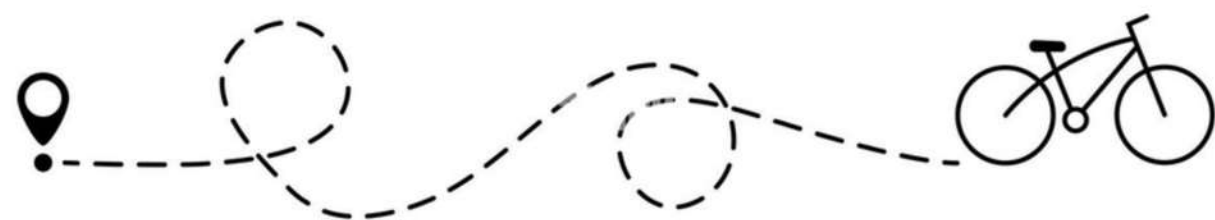
**PAYS D'IROISE**  
COMMUNAUTÉ  
BRO AN HIRWAZH



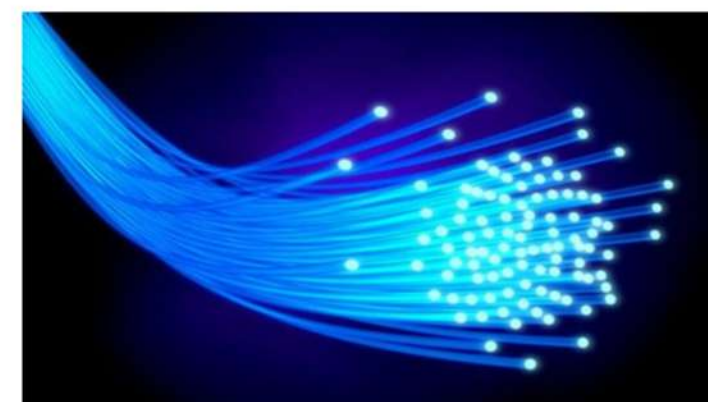
**Compostage  
Bio déchets**



**Pistes cyclables**



**Gestion de l'eau**



**Fibre**

# Merci



