

LE KANNADIG

BAZ'ARTS

À TOUL AN DOUR

SAMEDI 25 MAI

D'ICI ET D'AILLEURS

5 mai

VIDE GRENIERS

5 mai

PASSAGE DU TRO BRO LEON

8 mai

COMMEMORATION 8 MAI 1945

9 mai

RALLYE DES MENHIRS

25 mai

BAZ'ARTS

26 mai

RANDO LIPOUS

EXPOSITIONS

ATELIERS

DANSES

JEUX DU MONDE

BALADE EN CALECHE



Moonshiners



Tanok



Gaëtan



Quintet sinfonientta



Vie associative

BUHEZ AR C'HEVREDIGEZHIOÙ

Les marcheurs de Pen ar Bed

LUNDI 6 MAI - St Renan

Départ 14 h - Parking de la « Maison du Vélo »

LUNDI 13 MAI - Lanrivouré

Départ 14 h - Parking de l'église

LUNDI 20 MAI - Plouvien

Départ 14 h - Parking de « Tariec »

LUNDI 27 MAI - Ploudalmézeau

Départ 14 h - Parking du « Jardin du Moulin Neuf »

Rendez-vous covoiturage : 13 h 30 - parking d'Ar Stivell

Sorties ECM

Groupe A

Date	Circuit	Km	Départ
Merc. 1 ^{er} mai	41	76	8 h 30
Dim. 5 mai	51	75	8 h
Merc. 8 mai	39	75	8 h 30
Jeudi 9 mai	32	79	8 h 30
Dim. 12 mai	63	90	8 h
Dim. 19 mai	99	93	8 h
Lun. 20 mai	47	75	8 h 30
Dim. 26 mai	77	98	8 h

Groupe B : départ à 9 h

Renseignements : Bernard Omnès ☎ 06 81 03 09 96



Université du Temps Libre en Iroise (UTL)

MAR. 7 MAI

Boris Vian, un écrivain libertaire par Olivier Macaux, docteur es lettres, conférencier littéraire

MAR. 21 MAI

La Nouvelle-Calédonie, une décolonisation singulière, par Laurent Le Brun, ancien secrétaire général adjoint de l'assemblée de la province nord, Nouvelle-Calédonie.

Les conférences ont lieu à 14 h dans l'amphi du Centre Culturel à Saint Renan.

Club des Camélias

Les adhérents du club se retrouvent tous les jeudis, de 13 h 30 à 17 h 30 pour divers jeux : pétanque, dominos, scrabble, rummikub, belote, jeux de cartes.

Et pour ceux qui préfèrent marcher, 3 marches au choix sont proposées chaque jeudi.

Un goûter est servi vers 16 h.

Si vous voulez rejoindre notre club, vous pouvez vous inscrire le jeudi aux horaires du club.

Contact : Elisabeth Le Borgne ☎ 06 64 45 23 76

VEND. 3 MAI : Jeu « Le Savez-vous » à 14 h, Salle Tréléon

JEUDI 16 MAI : Concours interne de belote

JEUDI 23 ET VEND. 24 MAI : Escapade des floralies à la Brière

VEND. 31 MAI : Atelier cuisine à l'office d'Ar Stivell à 9 h 30

JEUDI 6 JUIN : le club fête ses 50 ans, repas avec animation 25 €, inscription avant le 21 mai

Yoga adultes

Les personnes intéressées par la pratique du Yoga lors de la prochaine saison (2024/2025) peuvent déjà se manifester courant mai, par l'envoi d'un message e-mail, afin de participer à une séance de découverte, voire même pratiquer de manière régulière jusqu'à la fin de la saison en cours.

6 cours hebdomadaires de Hatha Yoga pour adultes sont proposés, salle du Garo à Milizac :

- Le lundi de 18 h à 19 h 30, puis de 19 h 40 à 21 h 10
- Le jeudi matin de 9 h 15 à 10 h 45, puis de 11 h à 12 h 30
- Le jeudi de 18 h à 19 h 30 puis de 19 h 40 à 21 h 10

Renseignements :

Site internet : <https://aymilizac.legtux.org/>

☎ 07 69 56 98 10 – 07 81 22 88 96 – aymilizac@gmail.com



Association Yoga Milizac

Vie associative

BUHEZ AR C'EVREDIGEZHIOÙ

La Ronde Infantine

La Ronde Infantine a organisé mardi 2 avril une chasse à l'œuf. Les assistantes maternelles avaient caché des œufs en plastique à la maison de l'enfance, les petits ont pris du plaisir à les chercher et ont été récompensés avec un sac de chocolats de Pâques.

Un moment très agréable et convivial !

Si vous souhaitez adhérer à l'association de La Ronde Infantine n'hésitez pas à appeler la présidente Françoise Morvan au ☎ 06 85 42 20 58



Vide greniers

La Saint-Pierre Milizac organise **DIM. 5 MAI**, de 9 h à 16 h 30, un vide greniers, à la Salle Guy Magueur.

Exposants : 3 € le mètre linéaire au sol.

Public : 1,50 € (gratuit pour les – 12 ans)

Réservations :

Guy Pelleau ☎ 06 73 90 91 04 - Yves Jestin ☎ 06 84 96 34 46



Passage du Tro Bro Leon sur la commune

La course cycliste "Tro Bro Leon" traversera la commune le **DIM. 5 MAI**, entre 12 h et 13 h 30.

Venez nombreux encourager les cyclistes !

Plus d'infos sur les horaires de passage sur IntraMuros.

Rando Lipous

L'association Div Yezh de Milizag vous invite à sa 6^{ème} édition de la Rando Lipous qui aura lieu le **DIM. 26 MAI** à la salle Ar Stivell.

Deux circuits de randonnée vous seront proposés, 5 km ou 13 km, avec des stands de dégustation de produits locaux sur les parcours.

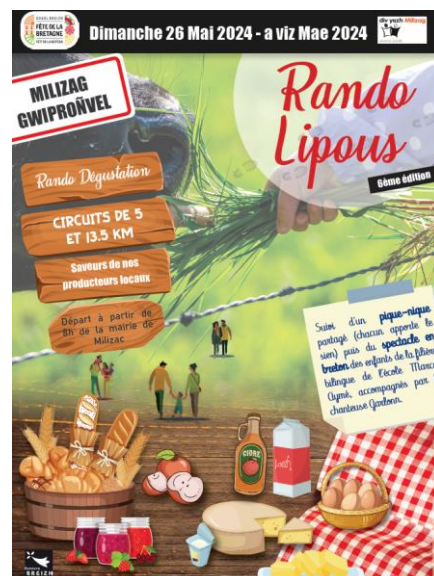
Entrée sans réservation préalable, départs échelonnés possible entre 8 h et 11 h.

Pique nique partagé possible le midi avec buvette et vente de crêpes sucrées.

L'après-midi, les enfants des classes bilingues de l'école Marcel Aymé chanteront à la salle Ar Stivell avec la chanteuse bretonne Garlonn.

5 € de participation - Gratuit pour les – de 12 ans

Pour tous renseignements ou pour les personnes souhaitant s'investir pour aider à la réalisation de cet événement, vous pouvez nous contacter par mail dy.milizag@gmail.com ou par tél. au ☎ 06 03 34 40 89.



Vie associative

BUHEZ AR C'EVREDIGEZHIOÙ

14^{ème} édition du Rallye des Menhirs



L'AVAP (Amateurs de Véhicules Anciens du Ponant) organise la 14^{ème} édition du Rallye des Menhirs le **JEU. 9 MAI** (jeudi de l'Ascension).

Accueil des participants à 9 h place Ar Stivell, départ du rallye de 9 h 30 à 10 h et retour vers 12 h 30. Exposition des véhicules l'après-midi, place de la mairie à Milizac.

Inscription obligatoire avant le 1^{er} mai, pas d'inscription sur place.

Contact : ☎ 02 98 32 44 36 - www.avap29.fr

Recherche de bénévoles pour la Médiévale de Keranflech

SAM. 27 JUILLET et **DIM. 28 JUILLET** prochains, les Compagnons de Keranflec'h organisent une fête médiévale sur le Domaine de Keranflec'h.

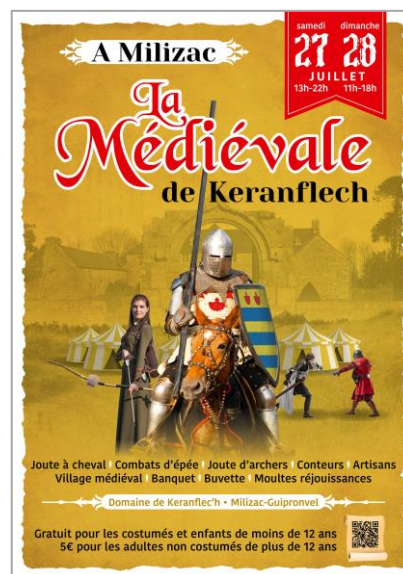
7 bénévoles se sont inscrits et nous les en remercions. Mais ce n'est pas assez pour pouvoir accueillir le public dans de bonnes conditions et aussi permettre aux bénévoles de profiter de la fête.

Nous recherchons entre 50 et 100 bénévoles afin de pouvoir tourner et ne pas rester au même poste toute la journée. Si vous avez quelques heures de libre cela peut suffire aussi. Toutes les bonnes volontés seront les bienvenues et il n'y a pas de compétence particulière à avoir et pas besoin d'avoir un costume non plus, nous vous fournirons ce qu'il faut.

Si vous êtes intéressé vous pouvez vous inscrire sur le formulaire à l'adresse suivante :

<https://www.domainedekeranflech.fr/benevole-festival-medieval/>

ou en scannant le QR code suivant :



IntraMuros



IntraMuros permet de recevoir les alertes et les informations communales sur votre smartphone ou tablette.

Vous y trouverez aussi la liste des associations de la commune, la liste des commerces...

Pour télécharger l'application IntraMuros sur votre smartphone, vous pouvez « flasher » le « QR CODE » ci-contre.

Vie culturelle

BUHEZ AR SEVENADUR

Baz'Arts à Toul an Dour 2024

La 3^{ème} édition de Baz'Arts est programmée **SAMEDI 25 MAI** à partir de 14 h et jusqu'à 19 h 30 à l'espace à Toul An Dour de Guipronvel.

Intitulée « *D'ici et d'ailleurs* », elle sera animée par un collectif d'artistes solidaires de la cause ukrainienne.

Expositions, vente : peintures, photos, sculptures, vanneries, broderies, bijoux et poupées slaves

Ateliers artistiques : atelier badge (Médiathèque), bricolage/art floral (Ti Roz Avel), démonstration broderie (Luskerien)

Animations :

Les amis de Bretagne Ukraine :

- ♦ **Tanok** (Danses Ukrainienne) à 15 h 00
- ♦ **Gaëtan Della Vedova** (Chants et musique d'Italie) à 16 h 00
- ♦ **Quintet Sinfionata** (Tango et musiques argentins) à 17 h 00
- ♦ **Moonshiners** (Country music) à 18 h 00

Jeux du monde de 4 à 77 ans (Dézépions)

Balade en calèche

Restauration :

Barbe à papa (Jeunes de l'association Léo Lagrange)

L'incontournable crêperie des maires

Buvette

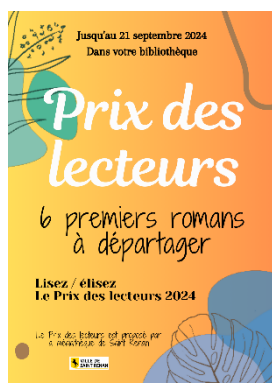


Horaires de La Parenthèse

Lundi :	16 h – 18 h 30
Mardi :	16 h – 18 h 30
Mercredi :	9 h – 12 h 30 / 14 h – 18 h 30
Vendredi :	9 h – 12 h 30 / 16 h – 18 h 30
Samedi :	9 h – 16 h

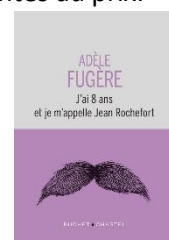
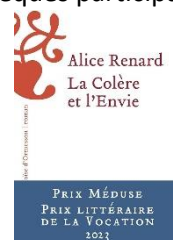
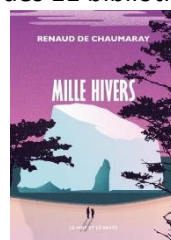
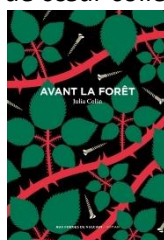
L'inscription permet d'emprunter :

- **7 documents imprimés (livres, revues, BD)** pour 3 semaines
- **2 DVD par famille + 1 jeu vidéo** pour 2 semaines
- **1 livre audio** pour 3 semaines



JUSQU'À SEPTEMBRE : Le prix des lecteurs

La médiathèque de Saint-Renan a sélectionné six « premiers romans » que nous vous proposons de découvrir. Les lecteurs sont invités à donner leur avis pour désigner le coup de cœur collectif à l'ensemble des 11 bibliothèques participantes au prix.



Vie culturelle

BUHEZ AR SEVENADUR

Les rendez-vous à La Parenthèse

JUSQU'AU SAMEDI 4 MAI : Exposition de photos « Cyclistes, entre rêves et désillusions »

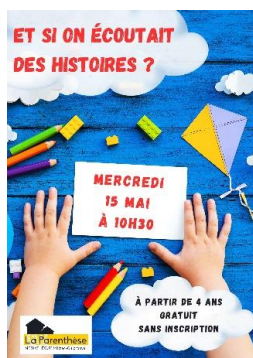


"Journaliste et photographe depuis dix ans, Mathilde L'Azou parcourt l'Europe pour suivre les plus belles épreuves du calendrier. Le cyclisme est un sport de contradictions, où plusieurs objectifs, sentiments, peuvent se mêler. La quête du succès passe souvent par bien des obstacles, et la carrière d'un coureur professionnel est parsemée de déceptions. Jusqu'au jour où le graal ultime est atteint, où tous les sacrifices consentis jusqu'ici, apportent enfin la lumière méritée. Découvrez ce cheminement, accompli bien souvent seul, malgré l'appui des proches et des supporters, vers le succès."

A découvrir aussi : photos, maillots, bidons et autres pièces de collection...

DU 7 MAI AU 26 JUIN : Exposition sur Napoléon à la médiathèque La Parenthèse et à la bibliothèque de Bohars : des reproductions d'affiches de l'époque, des personnages miniatures en étain, un fusil de soldat napoléonien...

En cette période où l'histoire de notre pays est plus qu'importante pour comprendre les événements actuels, un groupe de passionnés d'Histoire de Bohars et de Milizac-Guipronvel, soutenus par l'association du Souvenir napoléonien, propose de revivre les grands moments traversés par la France, depuis la fin de la Révolution jusqu'à la chute de Napoléon.



MERCREDI 15 MAI à 10 h 30 : « Et si on écoutait des histoires ? »

Découverte et lecture d'albums pour les jeunes enfants.
Gratuit, sans inscription, à partir de 4 ans

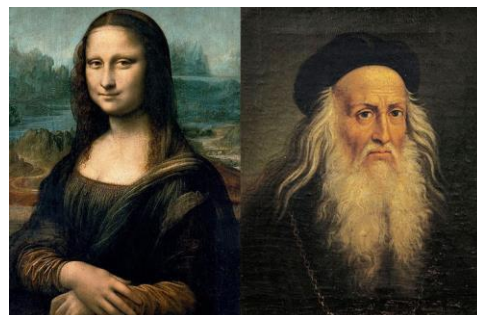
VENDREDI 17 MAI à 18 h : Les Grands lecteurs

Pour les lecteurs de 8 à 12 ans qui souhaitent partager leurs coups de cœur et trouver de nouvelles idées de lecture !
Gratuit, sans inscription, à partir de 8 ans



DU LUNDI 13 AU SAMEDI 25 MAI : Exposition « Joconde »

Les élèves de CM1 monolingue de l'école Marcel Aymé ont présenté dans leur classe une exposition dédiée à la célèbre Joconde. La première partie propose une exploration détaillée de l'œuvre et de son créateur sous forme d'un exposé sur 4 panneaux, tandis que la seconde partie présente des détournements créatifs de l'iconique peinture. Ne manquez pas cette exposition à La Parenthèse !



Vie culturelle

BUHEZ AR SEVENADUR

Les rendez-vous à La Parenthèse (suite)



A PARTIR DU LUNDI 27 MAI : «Anuki, l'exposition de BD des tout-petits »

Anuki est un petit indien héros d'une série de bandes dessinées sans paroles produite à l'attention du très jeune public. L'exposition entièrement muette a été conçue pour les enfants qui ne savent pas encore lire.

Des jeux adaptés, avec plusieurs niveaux de difficulté, leur permettent de travailler leur sens de l'observation, de la couleur, des formes.

Pour une première découverte de la bande dessinée.

Les animations sont gratuites et ouvertes à tous.



Pour ne rien manquer, suivez-nous sur Facebook (page La Parenthèse & Le Bateau Livres) et Instagram (mediatheque_parenthese)

Des nouveautés



Vie sociale et familiale

BUHEZ SOKIAL HA BUHEZ AR FAMILHOÙ

ADMR des 2 Abers

Le Service d'aide et d'accompagnement à domicile, l'ADMR intervient quotidiennement ou ponctuellement (en sortie d'hospitalisation, après un accident de la vie, après un évènement familial...), auprès des personnes âgées, et/ou en situation de handicap, des familles, des enfants.

Retrouvez-nous les mardis et vendredis matin de 9 h à 12 h, salle Tréléon à Milizac ou contactez-nous au : ☎ 02 98 37 58 75
milizac@admr29ab.org

RPAM

Le Relais Parents Assistantes Maternelles reçoit les parents et les assistantes maternelles sur RDV.

Contact : ☎ 02 98 32 60 55 – rpam.centre@ccpi.bzh

Le CLIC Iroise

Le CLIC, Centre Local d'Information et de Coordination gérontologique, est un service gratuit à l'écoute des 60 ans et plus et des personnes handicapées.

Du lundi au vendredi, sur RDV, de 9 h à 12 h et de 14 h à 17 h

CLIC IROISE - ZA de Kerdrioual - 29290 Lanrivoaré
☎ 02 98 84 94 86 - clic-iroise@ccpi.fr

Assistante sociale

Les personnes souhaitant contacter une assistante sociale peuvent appeler le CDAS de St Renan (Centre Départemental d'Action Sociale) au

☎ 02 98 84 23 22

Enquête auprès des plus de 60 ans et/ou en situation de handicap

Si vous avez besoin d'aide pour vos déplacements à des rendez-vous médicaux, courses..., et qu'il n'existe pas de solution dans les structures existantes (VSL, famille, aide à domicile...), seriez-vous intéressé(e) par une aide de bénévoles pour vous véhiculer ?

L'Association Iroise Actions Solidaires du secteur de Saint-Renan/Lanrivoaré propose de se développer sur Milizac-Guipronvel. Cette association propose ses services moyennant une petite cotisation.

Afin d'étudier un tel déploiement sur la commune, nous voulons connaître les besoins.

Si cela vous intéresse, merci de vous faire connaître auprès de la mairie, service CCAS : ☎ 02 98 07 90 31.

Don du sang



Ces dernières semaines, les Maisons du don et les collectes de sang bretonnes ont connu une moindre fréquentation. Chaque année, le mois de mai est une période sensible. Les nombreux jours fériés qui le composent limitent le niveau de prélèvement. Or, les besoins des patients sont toujours là. En outre, les Jeux Olympiques vont fortement perturber la collecte en Ile de France cet été. Il nous faudra continuer d'assurer notre autosuffisance en produits sanguins dans ce contexte particulier. Pour cela, il est important que nous soyons en mesure d'aborder le mois de juillet avec des réserves nettement plus élevées que les années précédentes.

Plus d'infos et prise de rendez-vous sur : www.dondesang.efs.sante.fr

Ouverture du jardin de Lattelou



Pour la 10^{ème} édition, le jardin de Lattelou sera ouvert au public les

SAM. 1ER JUIN et **DIM. 2 JUIN** (de 14 h à 18 h).

Sur près de 6000 m², vous pourrez flâner dans un jardin de type « anglais » et son potager, découvrir diverses animations : vannerie, compostage/paillage, mini concerts... et vous restaurer, au salon de thé.

Les bénéfices de cette journée seront intégralement reversés à l'association ESCAPE (Ensemble Solidaire contre les Cancers PEdiatriques). *Venez nombreux !*

Enfance Jeunesse

BUGALE YAOUANKIZOÛ

Enfance / Jeunesse

Secteur Enfance

Retour sur les mercredis

Chaque mercredi, les enfants ont la possibilité de participer à une sortie. Dans ce cadre, ils se sont rendus au Patronage Laïque du Pilier Rouge. Ils ont eu la chance d'assister au spectacle "Humanité" de la compagnie Patrie Art.

Le récit des enfants : un sorcier jaloux qui écarte les habitants de leur harmonie naturelle. Ils se lancent dans la quête de la potion d'humanité.

Ils peuvent également profiter de nombreuses activités sportives, culturelles et artistiques.



L'été est imminent !

Dès le 3 juin : pour les enfants déjà inscrits, vous pouvez vous rendre dans votre espace famille pour effectuer les réservations.

Pour les nouveaux, merci de faire une demande de dossier. Ensuite, nous vous enverrons un lien.

Les séjours pour les jeunes âgés de 3 à 17 ans : la plaquette et les dossiers d'inscription sont disponibles à la Maison de l'Enfance.

Renseignements : milzac.guipronvel.alsh@leolagrange.org

Secteur Jeunesse

L'espace jeune est ouvert les mercredis soit à Guipronvel de 14 h à 17 h ou au club house de Guy Magueur, le vendredi soir de 19 h à 21 h et le samedi de 14 h à 18 h à la maison de l'enfance.

De nombreuses sorties sont proposées les mercredis, en attendant que l'espace jeunes réouvre.

Inscriptions/Renseignements : ☎ 07 85 02 62 49 - milzac.guipronvel.jeunesse@leolagrange.org

Tu as des envies, des projets ? Julien et Azad sont là pour t'accompagner. Viens les rencontrer. Ci-après les ouvertures des espaces jeunes.



PROCHAINES OUVERTURES Espace jeunes Guipronvel

Date	Horaires	Lieu
Mercredi 22/05	14h00 - 17h00	Salle Guy Magueur Milizac
Vendredi 31/05	18h00 - 20h30	
Mercredi 12/06	14h00 - 17h00	
Mercredi 29/05	14h00 - 17h00	

Contacts : milzac.guipronvel.jeunesse@leolagrange.org
espace_jeunes_milzac@leolagrange.org | 07 85 02 62 49



PROCHAINES OUVERTURES Espace jeunes à Milizac

Date	Horaires	Lieu
Mercredi 15/05	14h00 - 17h00	Inter centre Lanivoaré
Vendredis 17-24 et 31	19h00 - 21h00	Maison de l'enfance
Samedis 18 et 25/05	14h00 - 18h00	Maison de l'enfance
Mercredi 22/05	14h00 - 17h00	Club house Guy Magueur

Contacts : milzac.guipronvel.jeunesse@leolagrange.org
espace_jeunes_milzac@leolagrange.org | 07 85 02 62 49

Enfance Jeunesse

BUGALE YAOUANKIZOÙ

Enfance / Jeunesse (suite)

Espace de vie sociale

La ludothèque

À l'espace de vie sociale, l'équipe de la ludothèque accueille familles, enfants, ados et adultes dans un nouvel espace chaleureux et convivial, avec différents jeux pour jouer sur place.

Prochaine date : **SAM. 25 MAI**, de 9h30 à 12h00, au sein de la Maison de l'Enfance. Ouvert à toutes les personnes, quel que soit leur âge.

La Ludothèque réunit tous les âges, enfants et adultes autour d'une même passion : le jeu !



Renseignements :

Laëtitia Saliou : ☎ 06 08 35 59 50 - milizac.guipronvel.evs@leolagrance.org

Offre d'emploi été 2024

Tu aimes participer aux tâches collectives, jouer avec les enfants, tu es créatif, à l'écoute de leurs envies, leurs besoins, tu veux leur faire découvrir les environs, proposer des activités Fun ?

Pour candidater, nous te demandons un petit texte personnel où tu te présentes, tu exposes ton choix de faire ce job, tu nous fais part de tes motivations, de tes envies, de tes talents, ...

Avoir plus de 16 ans, avec ou sans BAFA.

Renseignements / candidatures : milizac.guipronvel@leolagrance.fr

Contacts :

Anaïg Jestin, directrice du site : ☎ 06 45 69 58 36 - milizac.guipronvel@leolagrance.org

Laëtitia Saliou, animatrice vie sociale : ☎ 06 08 35 59 50 - milizac.guipronvel.evs@leolagrance.org

François Séguret, directeur de l'alsh enfance : ☎ 06 73 72 04 94 - milizac.guipronvel.alsh@leolagrance.org

Responsable jeunesse : ☎ 07 85 02 62 49 - milizac.guipronvel.jeunesse@leolagrance.org

Pour nous suivre :



Suivez l'accueil de loisirs enfance sur <https://www.instagram.com/alshmilizac/>, compte privé et réservé aux familles de l'alsh

Enfance Jeunesse

BUGALE YAOUANKIZOÛ

Ecole Marcel Aymé

Visite de la mairie

Début avril, tous les CE2 se sont rendus à pied à la médiathèque et à la mairie. Un groupe est allé à la mairie pour rencontrer le maire pendant qu'un autre groupe allait à la médiathèque. Après nous avons échangé. Nous avons regardé un diaporama qui nous expliquait le rôle du maire et de la mairie et posé des questions au maire. Nous avons visité la mairie et vu le bureau du maire. Nous sommes allés à la médiathèque choisir des livres et Cédric nous a raconté une histoire « Votez le loup ». *Article écrit par les élèves de CE2*



Savoir rouler

Les CM1 et les CM1 CM2 bilingues bénéficient de 3 séances d'activités qui leur permettront d'avoir le savoir rouler. Avec Anaïg et Julien de la maison de l'enfance, les élèves sont répartis en 2 groupes : le premier se concentrant sur l'aspect théorique et le deuxième sur la pratique. Lors de la première séance, ils ont pu découvrir la technique et les noms des différentes parties du vélo. Les enfants ont réalisé un parcours dans la cour de la maison de l'enfance. Le diplôme sera remis aux élèves après la validation d'épreuves en fin de séquence.

Séances de sport avec Jocelyn et Nathan

Chaque jeudi, depuis le début de l'année, les classes du CP au CM2 bénéficient de séances de sport animées par Jocelyn et Nathan du club de foot de la Saint-Pierre Milizac. Selon les périodes, les élèves ont pu s'exercer aux jeux de crosses, jeux avec ballons, courses d'orientation...

En mars et en avril, les CM1, les CE2, Les CP/CE2 bilingues et les CE1 bilingues ont fait de l'athlétisme. Au programme : course de vitesse, saut et lancer. La séquence se conclura par des petites olympiades entre les différentes classes.

Renseignements : ☎ 02 98 07 98 94 - Mail : ec.0291802B@ac-rennes.fr

Ecole Notre Dame

Projet autour des déchets

Fin mars, 4 jeunes filles, élèves en terminale à la MFR de Saint Renan, ont proposé une animation sur les déchets aux élèves de CE1 de Séverine. Après avoir observé des photos montrant les dégâts causés par les déchets dans le monde, les élèves ont joué à différents jeux pour savoir où mettre les déchets pour les recycler et comprendre l'intérêt du recyclage. Ils sont ensuite sortis autour de l'école pour faire une chasse aux déchets qui a été



malheureusement plutôt abondante : bouteilles en verre, paquets de chips, emballages en tout genre, mégots de cigarettes,... La journée s'est terminée par un petit goûter que les filles avaient réussi à obtenir auprès d'un partenaire. Un grand merci à elles pour cette animation !

La journée sans cartable

Vendredi 12 avril, les enfants ont participé à une journée sans cartable. Cette journée a pour objectifs de faire découvrir de nombreuses activités, souvent inconnues des enfants : vannerie, poterie, broderie, couture, jardinage, peinture, bricolage, hand, karaté, rugby, foot, danse en ligne, yoga, parcours urbain, art floral, pétanque, molky, jeux de société géants, tricotin... Cette journée a pu être mise en place grâce à près d'une centaine de bénévoles. Parents, grands-parents et membres des associations de Milizac-Guipronvel et alentours, étaient présents pour accompagner les enfants. Les enfants ont pu pique-niquer sous un beau soleil. Cette belle journée s'est terminée par un flash-mob pour remercier toutes les personnes présentes ce vendredi.

Renseignements : ☎ 02 98 07 90 97 - 06 07 96 85 91 - Mail : eco29.nd.milizac@e-c.bzh

Pays d'Iroise Communauté

Fête de la Nature

- Du 22/05 au 01/06, animations gratuites partout en Pays d'Iroise : visites de fermes, sorties littorales, estran, botanique, ateliers biodiversité au jardin, parodie de sortie naturaliste avec la Compagnie Mycélium...

Programme des animations dans vos communes : pays-iroise.bzh, rubrique Agenda

- Le 01/06, 17h : soirée Atlas de la Biodiversité à Ploumoguier (salle Océane).

Réservation : chloe.thebault@ccpi.bzh - ☎ 02 98 38 45 82



Mai à vélo : roulez pour vous... et le Pays d'Iroise !

Après avoir téléchargé l'application Géovélo, rejoignez « Pays d'Iroise Communauté ». Lancez l'appli au début de votre trajet et obtenez le cumul de vos km et votre classement individuel. Vous contribuez aussi au challenge national « Mai à vélo » avec un objectif collectif de 10 000 km et plus.

Infos : maiaavelo.fr

Modification jours collecte des déchets

En raison des jours fériés des mercredi 1^{er} mai et mercredi 8 mai, la **collecte des ordures ménagères et des emballages ménagers se fera jeudi 2 mai et jeudi 9 mai** (le jeudi 9 mai est férié mais la collecte se fera quand même ce jour-là).

En raison du lundi 20 mai férié, la collecte du bac à ordures ménagères et du bac jaune sera décalée de 24 h pour la totalité de la semaine et se fera donc

jeudi 23 mai.

Merci de présenter votre bac sur la voie publique la veille au soir ou dès 6h du matin du jour de collecte. Les déchèteries seront également fermées les jours fériés.



Brocante verte et des matériaux

Le G4DEC (service public d'économie circulaire) organise sa 4^{ème} brocante verte et des matériaux le 04/05 à la halle Saint Ernel (Landerneau), 10h-17h : matériaux vendus 10 à 30 % du prix neuf (chutes de bois, revêtements de sols, peinture, matériel sanitaire, clôtures, isolants... et plantes). Règlement : espèces, chèque. Prévoir matériel de transport.

Infos : contact@g4dec.bzh.

Nautisme en Pays d'Iroise

- Baptêmes nautiques gratuits le 01/06, 14h-17h (Plougonvelin). Activités adaptées aux personnes en situation de handicap. Inscription sur place.

Infos : nautisme.pays-iroise.bzh

- Stages adulte/enfant du 01/07 au 30/08 (Plougonvelin, Portsall, Plouarzel et Landunvez) : optimist, planche à voile, funboat, catamaran, wingfoil, aviron, kayak, paddle et pêche à pied.

Inscription : nautisme.pays-iroise.bzh

- Dès le 29/04, cours particulier (jeudi, vendredi et samedi) à la voile ou à la rame, en autonomie ou encadré par un moniteur. Équipement fourni.

Renseignements/réservation : ☎ 02 98 48 35 10 - location.plougonvelin@ccpi.bzh ou nautisme.pays-iroise.bzh

Ecole de Musique en Iroise

- Stage Musique verte, le 18/05, 10h-15h30, amphithéâtre (Saint Renan). Tarifs : 20 € enfant ; 25 € adultes ; Famille : 15 € par personne pour un enfant + un adulte. Public : familles à partir de 7 ans, grand public. Programme : fabrication d'instruments, création collective, pique-nique partagé...

Infos : musique.pays-iroise.bzh, nathalie.leflem@ccpi.bzh - ☎ 02 98 84 97 60

- Stage Pop Rock, les 18/05 (14h) et 19/05 (18h), salle Iroise (Locmaria Plouzané). Tarif : 35 €.

Renseignements/réservations : Tilanvenec29@gmail.com - ☎ 02 98 48 48 58

- Tremplin musical Nouvelle Scène Fest Noz, le 25/05, Arcadie (Ploudalmézeau). Entrée libre de 14h-17h. Concerts et initiation danse 17h-20h30. Fest noz : tarif 5 € avec Modkozmik et Arz'h. Danse de 14h à 00h. Restauration (crêpes, galettes saucisses), buvette.

Vie municipale et citoyenne

BUHEZ KÊR HAG HEC'H ANNEZIDI

Horaires des mairies

Mairie - 1 Place Ar Stivell
Milizac
29290 MILIZAC-GUIPRONVEL
☎ 02 98 07 90 31
mairie@milizac-guipronvel.bzh

Lundi, mercredi, jeudi et vendredi : 8 h 30 - 12 h 00 et 13 h 30 - 17 h 30
Mardi : 10 h 00 - 12 h 00 et 13 h 30 - 17 h 30
Samedi matin : 9 h 00 - 12 h 00 (en alternance : semaine paire Milizac ; semaine impaire Guipronvel)

Mairie - 1 route de Milizac
Guipronvel
29290 MILIZAC-GUIPRONVEL
☎ 02 98 07 90 33
mairie@milizac-guipronvel.bzh

Lundi, mercredi, jeudi et vendredi : 8 h 30 - 12 h 30
Mardi : 10 h 00 - 12 h 30
Samedi matin : 9 h 00 - 12 h 00 (en alternance : semaine paire Milizac ; semaine impaire Guipronvel)

Les élus sont à votre disposition et reçoivent sur rendez-vous à la mairie de Milizac et à la mairie de Guipronvel. N'hésitez pas à prendre contact avec l'accueil de la mairie pour les rencontrer.

Elections européennes

En juin prochain, des millions d'Européens auront le droit de décider collectivement de l'avenir de l'Union européenne dans de nombreux domaines (ex : stratégie de défense, politiques environnementales ou sociales...). La démocratie ne devrait jamais être considérée comme acquise. Aussi, pour voter **DIM. 9 JUIN**, vous pouvez vous inscrire en ligne jusqu'au 1^{er} mai ou avec le formulaire papier en mairie jusqu'au 3 mai (documents nécessaires : pièce d'identité et justificatif de domicile).



Et si vous êtes absent-e le jour des élections, vous pouvez voter par procuration : comment faire une procuration de vote ?

4 possibilités s'offrent à vous :

- En remplissant le formulaire en ligne (puis en se déplaçant à la police, gendarmerie ou tribunal judiciaire)
- En ligne, avec une identité certifiée France Identité
- En remplissant le formulaire à imprimer, formulaire disponible également en mairie (puis aller à la police, gendarmerie ou tribunal judiciaire)
- En remplissant le formulaire disponible à la police, gendarmerie ou tribunal judiciaire.

Plus d'infos sur : www.service-public.fr

Commémoration du 8 mai 1945

La commémoration de l'armistice du 8 mai 1945 se déroulera **MERC. 8 MAI**, selon le planning suivant :

- 10 h 15 Cérémonie à Guipronvel
- 11 h 00 Rassemblement à Milizac : lever des couleurs, défilé jusqu'au monument aux morts, recueillement et dépôt de gerbes, chants des enfants des 2 écoles

A l'issue de la cérémonie, un vin d'honneur sera proposé par la Municipalité au Centre Ar Stivell.



Vous venez d'avoir 16 ans : pensez au recensement !

Les jeunes (filles et garçons) né(e)s en **MAI 2008** sont invités à se faire recenser, **à partir du 1^{er} jour de leur anniversaire et dans les 3 mois qui suivent.**

Pièces à fournir : livret de famille, pièce d'identité et justificatif de domicile du jeune à recenser.

Vie municipale et citoyenne

BUHEZ KËR HAG HEC'H ANNEZIDI

Déclaration d'impôt sur le revenu

Déclaration en ligne

Pour le département du Finistère, la date limite de déclaration **en ligne** est le **JEUDI 30 MAI** à 23 h 59.

Déclaration papier (en cas d'impossibilité à la faire en ligne)

La date limite de dépôt des déclarations de revenus **version papier** est fixée au **MARDI 21 MAI** à 23 h 59, le cachet de la poste faisant foi.

Au fil des chantiers

Salle du Garo – une sur-couverture à toute épreuve !

La pose d'une membrane PVC sur le toit en bac acier du plateau sportif est en cours. Elle permettra notamment d'assurer la parfaite étanchéité à l'eau. Le petit plus : une isolation en laine de roche vient combler les ondes du bac acier afin de poser la membrane sur un support plat ; elle contribue ainsi à l'amélioration du confort thermique de la salle.



Salle du Ponant – une charpente robuste

Ce mois-ci, zoom en images sur :

- la vêtue métallique en cours de pose en façade sur rue,
- la charpente de la salle de sport où un savant assemblage d'entrants, de poinçons et l'ajout de flasques au niveau des arcs lamellés-collés permettent l'ajout de panneaux photovoltaïques sur le rampant Sud de la toiture.



Le Schéma D'Aménagement Lumière (SDAL) : une première étape franchie

En 2023, en partenariat avec le SDEF, la commune s'est dotée d'un outil de diagnostic et de programmation pluriannuel de rénovation des lanternes (le SDAL). Sur la période 2023-2026, l'objectif prioritaire de la commune est de mettre en conformité 4 armoires d'éclairage public vétustes et de remplacer par du led les 105 points lumineux de plus de 20 ans ou non-conformes et énergivores (ex : matériel fluorescent).

Le programme 2023 vient de s'achever avec la rénovation de l'éclairage public Allée des Moulins, des Aulnes et le lotissement Milin Ar Pont, soit plus de 50 % du programme.

Désormais, cap sur 2024 et la rénovation des points lumineux du secteur Toul An Dour, lotissement de l'Iroise, route de Milizac.

Vie municipale et citoyenne

BUHEZ KÊR HAG HEC'H ANNEZIDI

Animation sur la cybersécurité

Sophia Dubreuil, conseillère numérique, animera un jeu à la médiathèque La Parenthèse le **MERC. 22 MAI**, de 16 h à 17 h : venez tester vos connaissances sur les arnaques d'internet avec un jeu de Plateau produit par Cybermalveillance.gouv.fr et l'ANCT. Ce sera l'occasion de rappeler les bonnes conduites à avoir sur internet, et les trucs et astuces pour éviter de se faire pirater.
A partir de 18 ans. Sur inscription.

Contact : ☎ 02 98 07 90 31 ou par mail : conseillernumerique@milizac-guipronvel.bzh

Il n'y a pas d'âge pour distribuer le Kannadig !



Tous les mois, Mia, 3 ans ½, aide sa maman ou son papa à distribuer le Kannadig dans son quartier, accompagnée bien sûr de sa girafe !
Il n'y a pas d'âge pour commencer !

Chaque mois, environ 20 bénévoles assurent le pliage du Kannadig et 67 le distribuent dans vos boîtes aux lettres !



Divagation des animaux



Les chiens doivent être tenus en laisse **en zone urbaine** (Règlement sanitaire départemental).
Il est interdit de laisser divaguer son chien en zone agricole et naturelle (présence de troupeaux).
Il doit être tenu en laisse **s'il présente un danger** pour les personnes ou d'autres animaux. Le propriétaire est **responsable des dommages** que le chien peut causer.

Qualité de l'eau

Point de surveillance : **Milizac (Bourg)**

Date : 14/03/2024

Nitrates : 13 mg/l (maxi autorisé : 50)

pH : 7,2 (doit être compris entre 6,5 et 9)

Conclusion sanitaire : Eau prélevée conforme aux exigences de qualité.

Point de surveillance : **Guipronvel (Bourg)**

Date : 14/03/2024

Nitrates : 34 mg/l (maxi autorisé : 50)

pH : 8,3 (doit être compris entre 6,5 et 9)

Conclusion sanitaire : Eau prélevée conforme aux exigences de qualité.

Réunion publique sur le projet de loi « fin de vie »

Avant son examen prochain à l'Assemblée nationale, le député Didier Le Gac organise une réunion publique ouverte à tous sur le **projet de loi « fin de vie »** le **LUNDI 6 MAI** à 20 h, salle l'Amphi à Saint-Renan.

En présence de :

- Chantal Bouloux députée et membre de la Commission spéciale
- Docteur Gaëtan Piton Germes, Président de la Coordination Bretonne des soins palliatifs
- Andrée Guillamet, Déléguée de l'Association pour le Droit de Mourir dans la Dignité
- Gauthier Moal de la Mutuelle MGEN.

Pour plus de renseignements www.didierlegac.bzh

Vie municipale et citoyenne

BUHEZ KÊR HAG HEC'H ANNEZIDI

Urbanisme

Déclarations préalables accordées

- FOUGERAS : lotissement de l'Iroise, carport
- HALCONRUY : route de Milizac, abri de jardin
- ANTOINE : Kerlin, véranda
- SCC LE VERGER : 169 De Gaulle, modification d'une façade
- LE SAOS : rue Eric Tabarly, fenêtre de toit
- COUBARD : rue de Keromnes, panneaux photovoltaïques
- GUYADER : rue Xavier Grall, panneaux photovoltaïques
- RAGUENES : rue du Commandant Cousteau, panneaux solaires

Permis de construire accordés

- ROGEL : rue Florence Arthaud, construction d'une habitation
- LAURE : rue Florence Arthaud, construction d'une habitation
- FINISTERE HABITAT : 456 Général de Gaulle, construction d'un immeuble collectif



Cabinet infirmier

Mme Charlène Cloître Malabous a remplacé Mme Sylvie Monvoisin, partie en retraite.

Cabinet infirmier Moenet Jean-Noël - Cloître Malabous Charlène - Zone Pen ar Guear - ☎ 02 98 07 21 08

Etat civil

Naissance

Neïlya LE LOUET
Paolig VERANI
Élio LE GALL
Milan LANSONNEUR

Décès

Odile SIOU, 60 ans
Jean ROUBI, 74 ans
Marie, Françoise LOUARN née PERROT, 90 ans

Mariage

Xavier LE COGUIEC et Nolwenn BRIAND

Correspondants de presse

Ouest-France : Françoise Caron
☎ 07 50 85 54 04 - caronfra@orange.fr

Le Télégramme : Daniel Pors
☎ 06 63 92 37 60 - daniel.pors@free.fr

Agenda de mai

Dim. 5 mai	9 h – 16 h 30	Vide Greniers	Salle Guy Magueur
Dim. 5 mai		Passage du Tro Bro Leon	
Merc. 8 mai	(voir p. 13)	Commémoration 8 mai 1945	
Jeu. 9 mai	Départ rallye 9 h 30	Rallye des Menhirs	Place Ar Stivell
Merc. 22 mai	De 16 h à 17 h	Testez vos connaissances sur les arnaques d'internet	Médiathèque
Sam. 25 mai	A partir de 14 h	Baz'Arts à Toul an Dour	Toul an Dour
Dim. 26 mai	Départs entre 8 h et 11 h	Rando Lipous	Salle Ar Stivell

Rendez-vous à la Médiathèque La Parenthèse

Jusqu'au 4 mai	11 h	Exposition de photos "Cyclistes, entre rêves et désillusions"	
Du 7 mai au 26 juin		Exposition sur Napoléon	
Merc. 15 mai	10 h 30	"Et si on écoutait des histoires" (à partir de 4 ans)	
Vend. 17 mai	18 h	Les Grands lecteurs	
Du lundi 13 au sam. 25 mai		Exposition "Joconde"	
A partir du lundi 27 mai		Exposition "Anuki, l'exposition BD des tous-petits"	

Mairie ☎ 02 98 07 90 31 - kannadig@milizac-guipronvel.bzh

Kannadig en ligne : www.milizac-guipronvel.bzh

Date de dépôt des articles pour le Kannadig : le 15 de chaque mois

Edition : 2100 exemplaires – Impression : Cloître Imprimeurs



LE TRI
+ FACILE

MAGAZINE

