

LE KANNADIG

*Expo à la médiathèque
« Athlètes extraordinaires »
du 14 nov. au 16 déc.*



2 déc.

MARCHÉ DE NOËL TI ROZ AVEL

3 déc.

THÉÂTRE « HAND IN CAP »

8 déc.

Téléthon

DÉFI « VÉLOTHON »

9 déc.

Téléthon

TOURNOI DE PALETS

9 déc.

Téléthon

FÊTE DE LA SOUPE

12 déc.

SPECTACLE DE NOËL DES ÉCOLES

12 et 13 déc.

COURS DE CUISINE

15 déc.

RÉVISION CODE DE LA ROUTE

15 déc.

NOËL PLACE AR STIVELL

Vie associative

BUHEZ AR C'HEVREDIGEZHIOÙ

Demande de subvention

Le formulaire de demande de subvention a été adressé par mail à tous les présidents d'associations. Si vous ne l'avez pas reçu, vous pouvez nous transmettre une nouvelle adresse mail ou passer en mairie pour récupérer le formulaire. Il devra être déposé en mairie pour le 15 décembre.

Les marcheurs de Pen ar Bed

LUN. 4 DEC. - Gouesnou

Départ 14 h – Parking de l'église

LUN. 11 DEC. - Brélès

Départ 14 h – Kergroadès, parking « Allée des Chênes »

LUN. 18 DEC. – Ploumoguer - Lamber

Départ 14 h – Parking de l'Eglise à Lamber

MAR. 26 DEC. – Saint Renan

Départ 14 h – Place Guyader

Rendez-vous covoiturage : 13 h 30 - parking d'Ar Stivell

Université du Temps Libre en Iroise (UTL)

MAR. 5 DEC.

Assemblée générale, suivie d'une pièce de théâtre par le Théâtre de l'Instant « La ronde des amoureux » (metteur en scène : Bernard Lotti). Le verre de l'amitié sera servi à l'issue du spectacle.

MAR. 19 DEC.

La Bretagne : enjeux et dynamiques pour demain

Par M. Jean Ollivro

Les conférences ont lieu à 14 h dans l'amphi du Centre Culturel à Saint Renan.

Sorties ECM

Groupe A

Date	Circuit	Km	Départ
Dim. 3 déc.	26	70	9 h
Dim. 10 déc.	24	69	9 h
Dim. 17 déc.	19	69	9 h
Dim. 24 déc.	20	63	9 h
Dim. 31 déc.	13	56	9 h

Groupe B : départ à 9 h

Groupe C : départ à 9 h 15

Renseignements : Bernard Omnès ☎ 06 81 03 09 96

Club des Camélias

Les adhérents du club se retrouvent tous les jeudis, de 13 h 30 à 17 h 30 pour divers jeux : pétanque, dominos, scrabble, rummikub, belote, jeux de cartes. Et pour ceux qui préfèrent marcher, 3 marches au choix sont proposées chaque jeudi. Un goûter est servi vers 16h.

VEND. 1^{ER} DEC. : Atelier cuisine office Ar Stivell

VEND. 8 DEC. : Jeu « Le Savez-Vous », salle Tréléon

JEU. 14 DEC. : Repas de fin d'année à 12 h Salle Ar Stivell. 25 € adhérents - 27 € conjoints adhérents

MAR. 19 DEC. : Sortie illuminations de Noël à Locronan – Départ à 14 h

JEU. 4 JANV. : Assemblée Générale du Club

Marché de Noël à Ti Roz Avel

La résidence Ti Roz Avel (Straed Roz Avel à Milizac) vous propose son marché de Noël le **SAM. 2 DEC.**, de 14 h à 17 h 30.

Vente de gourmandises, décorations, art floral confectionné par les résidents et des bénévoles. Dégustation de crêpes et boissons sur place.

La recette aidera à financer des activités de loisirs pour les personnes accueillies dans notre établissement.

Nous remercions les bénévoles pour leur aide précieuse.

Venez nombreux !

Résidence Ti Roz Avel : ☎ 02 98 36 55 55



Vie associative

BUHEZ AR C'HEVREDIGEZHIOÙ

Défi « Vélothon »



Cette année, dans le cadre du Téléthon la commune vous propose un vélothon, venez rouler sur nos vélos connectés et parcourez "un maximum de km pour un maximum de dons" !

Et après l'effort, le réconfort !! Venez faire le plein de vitamines sur le vélo-smoothie, amusements et rires garantis !

VEND. 8 DEC. à partir de 17 h - Centre Ar Stivell

Animations sur place. Renseignements à venir sur intramuros et sur le site internet.

Fête de la soupe



L'association Mil'Jardins organise le **SAM. 9 DEC.** sa 6^{ème} édition de la Fête de la Soupe.

Comme les années précédentes, une partie de la recette de cette manifestation sera reversée au Téléthon.

Réservations (jusqu'au 3 déc.)
asso@miljardins.infini.fr -
06 40 75 05 34



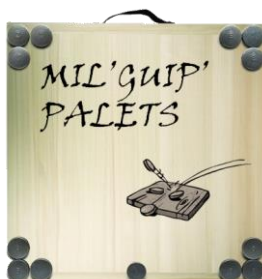
Tournoi de palets



Mil'Guip'Palets organise son tournoi annuel de palets au profit du Téléthon le **SAM. 9 DEC.** au boudrome du Centre Ar Stivell.

Ouvert à tous.
Début du tournoi : 14 h
Crêpes - Boissons - Café sur place

Inscriptions jusqu'au 3 déc. sur :
mil-guip-palets@hotmail.com



Guipronvel Animation

Guipronvel.animation organise des cours de cuisine à l'espace Toul an Dour **MAR. 12 DEC.** de 10 h à 14 h 30 et **MERC. 13 DEC.** de 18 h à 21 h 30.

Repas de fêtes

Amuse-bouches et ses bulles



***Coquilles Saint-Jacques au far noir, sauce Champagne, croustillant aux épices et carottes glacées au thym**

***Génoise revisitée aux agrumes**

Le repas préparé est pris en commun.

NB : le prix est exceptionnellement fixé à 35 €/personne

Pour s'inscrire : guipronvel.animation@free.fr avant le 5 décembre

Couscous de la Saint-Pierre Milizac

Couscous de la Saint-Pierre Milizac, à emporter, **DIM. 10 DEC.**, au stade de Pen ar Guear à partir de 10 h.

Réservations jusqu'au 4 déc.

Contacts :
Stéphanie Tanésie 06 03 56 14 77
Philippe Masson 06 87 24 19 82



Vie associative

BUHEZ AR C'HEVREDIGEZHIOÙ

APE Ecole Marcel Aymé

Loto

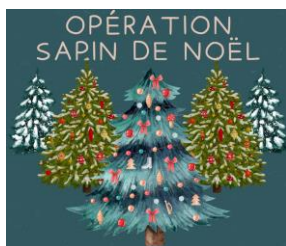
SAM. 25 NOV. à 20 h,
salle Guy Magueur

Ouverture des portes à 16 h
Plus de 4000 € de lots.
Petite restauration et
buvette sur place.



Renseignements :

Secrétaire.ape.marcelayme@gmail.com



Opération Sapin de Noël

A l'approche des fêtes de fin d'année, l'association de parents d'élèves de l'école Marcel Aymé met en place une opération « Sapins de Noël », du **1ER AU 24 DEC.**, au jardin de Kerjean à Guilers.

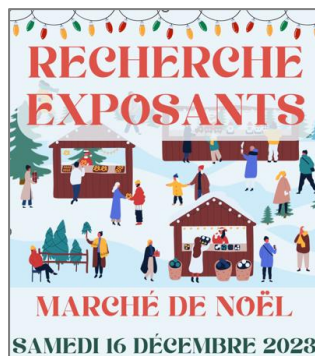
A cette occasion, il vous suffit lors du passage en caisse de donner le nom APE Marcel Aymé. Un pourcentage sera reversé afin de réaliser les projets scolaires des enfants de l'école.

Marché de Noël

L'APE organise un marché de Noël le **SAM. 16 DEC.** de 16 h 00 à 20 h 30 dans la salle Ar Stivell.

A cette occasion, l'APE recherche des exposants alimentaires et non alimentaires.

Le souhait est de faire découvrir des créateurs, artistes et produits locaux.



Informations/inscriptions : secrétaire.ape.marcelayme@gmail.com

Recrutement Spécial filles

La Saint-Pierre Milizac organise un recrutement « Spécial Filles », nées entre 2010 et 2014.

Licences offertes.

Contact :

Cédric Fabien ☎ 06 62 37 02 19
spm.cedric.fabien@gmail.com



Mil'Tonic

Vous souhaitez faire du sport et/ou vos enfants ?
Il n'est pas trop tard pour s'inscrire.

Il reste des places dans différents cours enfants et adultes.

Section Enfants :

Multisports, Dance Kids, Just Dance Junior, Street Jazz

Section Adultes :

Cardio-combat, gym bien-être, The Just Dance, Renforcement musculaire, Strong Nation, Pilates

Essais possibles.

Renseignement/inscription : assomiltonic@gmail.com



Vie culturelle

BUHEZ AR SEVENADUR

Hand in Cap, la main dans le chapeau



Spectacle joué **DIM. 3 DEC.** à 16 h, Salle Ar Stivell, journée internationale du handicap

Entrée au chapeau, au profit de l'association « Enora, tous avec toi » – Public à partir de 12 ans

Un spectacle qui aborde le handicap avec un humour parfois un peu noir. Ecrit et joué par Yann Scuiller et Kévin Maquet, mis en scène par Manuela Le Guillou.

Spectacle de Noël des écoles

MAR. 12 DEC., Salle Ar Stivell - Le Monde de ma valise

Spectacle offert par la Municipalité aux enfants des écoles.

Monsieur Léo (et ses amis Monsieur Iv et Monsieur Kev), parcourt le monde avec sa valise, sa guitare et son chapeau... Sa quête : le trésor caché au pied de l'arc en ciel. De ses aventures, il tire des chansons drôles, émouvantes, surréalistes... Ce tri, bourré d'énergie et composé de musiciens aussi talentueux qu'éclectiques, propose un cocktail détonnant qui emporte les spectateurs dans un irrésistible tourbillon de joie et de bonne humeur.



Retour en photos sur le Bal des sorcières



Retrouvez une sélection de photos du Bal des sorcières sur le site internet de la commune www.milzac-guipronvel.bzh

Horaires de la Parenthèse

Lundi :	16 h – 18 h 30
Mardi :	16 h – 18 h 30
Mercredi :	9 h – 12 h 30 / 14 h – 18 h 30
Vendredi :	9 h – 12 h 30 / 16 h – 18 h 30
Samedi :	9 h – 16 h

L'inscription permet d'emprunter :

- **7 documents imprimés (livres, revues, BD)** pour 3 semaines
- **2 DVD par famille + 1 jeu vidéo** pour 2 semaines
- **1 livre audio** pour 3 semaines

Vie culturelle

BUHEZ AR SEVENADUR

Les rendez-vous à la Parenthèse



DU 5 AU 23 DEC. : L'exposition de Ti Roz Avel

Le foyer Ti Roz Avel (Les papillons blancs du Finistère) accompagne des personnes handicapées mentales vieillissantes. Un accueil de jour a également été ouvert, pour l'accueil de jeunes en situation de handicap.

Ce lien intergénérationnel permet de favoriser une plus grande cohésion sociale.

Cette exposition vous permettra de découvrir en photos la vie dans la structure, les activités des résidents, les fêtes et les animations. Elle donnera également aux jeunes l'occasion d'exposer leur travail.

Les objets que vous pourrez découvrir ont été réalisés avec l'aide d'encadrants et de bénévoles tout au long de l'année.



DU 14 NOV. AU 16 DEC.

Athlètes extraordinaires, l'aventure du handisport et du sport adapté

Exposition du Musée national du sport, mise à disposition par la Bibliothèque du Finistère

Depuis les années 1960, l'entrée des handicapés dans l'arène sportive transforme progressivement les perceptions sociales des pratiques. Aujourd'hui, grâce aux structures fédérales, au développement technologique et aux entreprises, la passion sportive devient accessible à tous.

Cette exposition propose de retracer l'évolution et l'histoire du Handisport et du Sport Adapté en France à travers les principaux acteurs qu'ils soient dirigeants ou athlètes.

Musée national du Sport

MERC. 20 DEC. à 10 h 30 :

Histoires de Noël à partir de 4 ans
Gratuit, sur inscription



MAR. 2 JAN. à 14 h 00 : Chasse aux médailles

A la découverte du handisport
Gratuit, sur inscription, à partir de 9 ans

MER. 3 JAN. à 10 h 30 : Les petits contes d'Annick

Contes et comptines pour les petits à partir de 3 ans
Gratuit, sans inscription



VEN. 5 JAN. à 14 h 00 : Ciné-goûter

Qu'y a-t-il dans le ciel, au-delà de l'épaisse fumée des cheminées de la ville ?
Gratuit, sur inscription, à partir de 6 ans

Les animations sont gratuites et ouvertes à tous.

Pour ne rien manquer, suivez-nous



sur Facebook (page La Parenthèse & Le Bateau Livres)



et Instagram (mediatheque_parenthese)

Vie culturelle

BUHEZ AR SEVENADUR

Le Petit Chemin – An Hentig

Accédez au portail du réseau « Le Petit Chemin », à l'adresse : www.mediathequelaparenthese.bzh



Pour se connecter :

Identifiant => numéro indiqué sur la carte d'abonné

Mot de passe => votre année de naissance pour la première connexion

Accédez à la liste complète des nouveautés sur : www.mediathequelaparenthese.bzh, onglet « Nouveautés »

Des nouveautés !



Vie sociale et familiale

BUHEZ SOKIAL HA BUHEZ AR FAMILHOÙ

Révision du code de la route

Revoir son code de la route
pour conduire en sécurité le plus longtemps possible.

Le CCAS organise un après-midi de **Révision du code de la route** en partenariat avec Vas-Y de la Fondation ILDYS.

Conscients que le code de la route a bien évolué depuis plus de 30 ans, cet après-midi est animé par Ludovic Laot, formateur en conduite et Pauline Meloni, ergothérapeute. Cette « formation continue » est grandement recommandée pour tous les conducteurs qui ont déjà une longue expérience de la route. Les règles évoluent, une mise à jour concernant les panneaux de signalisation ou les règles de priorité, contribue à améliorer la sécurité des conducteurs seniors et des autres usagers.

Cette séance de révision du code de la route aura lieu le **VEND. 15 DEC.** à 14 h 30 à la Salle Ar Stivell. Gratuit, sans inscription et ouvert à tous.



Service social maritime

Madame Orlane Bost, Conseillère en Economie Sociale et Familiale pour le Service Social Maritime intervient auprès des marins du commerce et de la pêche. La permanence du mois de décembre ne peut avoir lieu exceptionnellement sur Lampaul-Plouarzel, aussi, Madame Bost, propose des rendez-vous à Brest, 45 quai de la Douane, le lundi après-midi et également le mercredi matin durant le mois de décembre. Des visites à domicile sont également possibles.

Pour prendre rendez-vous, merci de contacter le bureau de Brest : ☎ 02 98 43 44 93 - mail : brest@ssm-mer.fr

ADMR des 2 Abers

Service d'aide et d'accompagnement à domicile, l'ADMR intervient quotidiennement ou ponctuellement (en sortie d'hospitalisation, après un accident de la vie, après un événement familial...), auprès des personnes âgées, et/ou en situation de handicap, des familles, des enfants.

Retrouvez-nous les mardis et vendredis matin
de 9 h à 12 h, salle Tréléon à Milizac
ou contactez-nous au : ☎ 02 98 37 58 75
milizac@admr29ab.org

RPAM

Le Relais Parents Assistantes Maternelles reçoit les parents et les assistantes maternelles sur RDV.

Contact : ☎ 02 98 32 60 55 – rpam.centre@ccpi.bzh

Assistante sociale

Les personnes souhaitant contacter une assistante sociale peuvent appeler le CDAS de St Renan (Centre Départemental d'Action Sociale) au

☎ 02 98 84 23 22

Le CLIC Iroise

Le CLIC, Centre Local d'Information et de Coordination gérontologique, est un service gratuit à l'écoute des 60 ans et plus et des personnes handicapées.

Du lundi au vendredi, sur RDV,
de 9 h à 12 h et de 14 h à 17 h

CLIC IROISE - ZA de Kerdrioual - 29290 Lanrivoaré
☎ 02 98 84 94 86 - clic-iroise@ccpi.fr

Paroisse de Milizac

Pour étoffer l'équipe de bénévoles qui assurent l'entretien de l'église, nous recherchons des personnes disponibles pour le balayage une fois par mois, ainsi que pour le fleurissement et l'ouverture/fermeture de l'église.

Si vous avez du temps libre, vous pouvez nous rejoindre et contribuer ainsi à garder notre église propre et accueillante pour les messes et célébrations qui s'y déroulent régulièrement.

Contact : ☎ 02 98 07 90 83 ou ☎ 06 84 23 22 83

Enfance Jeunesse

BUGALE YAOUANKIZOÛ

Enfance / Jeunesse

Le secteur enfance



A la Maison de l'enfance, tous les enfants prêts pour le bal des sorcières !

AGENDA :

Les inscriptions pour les vacances de fin d'année débuteront le **mercredi 6 décembre**.

Le programme sera disponible le 1^{er} décembre.

PERIODES PETITES VACANCES	Vacances de fin d'année 2023
Ouverture des pré inscriptions	06/12/2023
Dates limites d'inscription	15/12/2023
Désistement possible	18/12/2023

Programme et fiche de réservation disponibles sur demande par mail ou dans l'entrée de la Maison de l'enfance

Les inscriptions périscolaires et des mercredis uniquement pour le mois de janvier débuteront le **6 décembre**

Passage au portail famille pour les inscriptions et les réservations de tous les temps d'accueil à partir du mois de février

A partir du mois de février, toutes les inscriptions et les réservations devront se faire en ligne, par un portail famille.

Les dossiers d'inscription seront à remplir en ligne dès le 8 janvier.

Une fois les dossiers complets, les inscriptions (périscolaire, mercredis et/ou vacances) seront possibles.

Renseignements : milizac.guipronvel.alsh@leolagrangre.org

Enfance Jeunesse

BUGALE YAOUANKIZOÙ

Enfance / Jeunesse

Le Secteur Jeunesse

Vacances d'automne 2023

Toc toc toc ... c'est l'automne !

Durant les vacances d'automne, certains jeunes ont mis la main à la pâte ! En effet, dans le cadre des Ateliers Jeunes Vacances, six d'entre eux ont eu l'occasion de proposer leur aide pour remettre en place un parterre de fleurs, près de l'église.

Résultat : c'est un succès ! Les jeunes protagonistes ont été récompensés par une carte cadeau.



Les activités à l'espace jeunes

L'espace jeunes a proposé beaucoup d'activités qui ont eu un certain succès auprès des jeunes. Notamment la rencontre du tournoi amical « le bingo soccer ». Un tournoi de foot avec des règles un peu décalées. Une occasion pour les jeunes Milizacois de découvrir d'autres espaces jeunes.

De plus, il y a eu une sortie aux Trois Curés qui, en cette saison, n'est pas exactement le même parc que l'on connaît lorsque c'est... Halloween...

Par la suite, si vous étiez présents au Bal des Sorcières, vous aurez sûrement remarqué, que les gaufres et autres barbes à papa étaient vendues par nos jeunes motivés.

Dans le cadre d'une vente d'autofinancement, c'est eux qui ont fabriqué la pâte à gaufre, servi le café, et qui ont tenu la caisse. Bravo à eux !

Un grand merci aux nombreuses personnes qui sont passées à notre stand !

L'argent récolté servira aux futurs projets des jeunes.



Pour finir, l'espace jeunes a accueilli beaucoup d'adhérents en accueil libre. L'occasion pour les jeunes de se retrouver et de se poser, pour mieux préparer leur rentrée. Les animateurs ont proposé des ateliers comme : multisport, jeux vidéo, billard, jeux de société et même initiation à la réalité virtuelle !

Tout ça dans une tempête de bonheur ! 😊

Attention : transfert du lieu des animations jeunesse !

Dès le 4 décembre prochain, les travaux de rénovation thermique de la salle du Ponant vont débuter avec une neutralisation des réseaux d'électricité et d'eau potable. Aussi, l'espace jeunes de Milizac, attenant à la salle du Ponant, sera provisoirement inutilisable. C'est pourquoi, les activités de l'animation jeunesse seront transférées :

- **En décembre** : à l'espace jeunes de Guipronvel, allée des Lauriers (mise en place d'une navette depuis l'espace jeunes de Milizac ; horaires des ouvertures identiques à ceux de l'espace jeunes de Milizac) ;
- **En 2024** : dans les bâtiments modulaires derrière la mairie et la Poste.

Les services de la maison de l'enfance ne seront pas affectés par ce chantier.

Contacts :

Anaïg Jestin, directrice de site : ☎ 06 08 02 01 15 – milizac.guipronvel@leolagrange.org

Laëtitia Saliou, animatrice vie sociale : ☎ 06 08 35 59 50 - milizac.guipronvel.evs@leolagrange.org

François Séguret, directeur de l'alsh enfance : ☎ 06 73 72 04 94 - milizac.guipronvel.alsh@leolagrange.org

Tristan Mevel, responsable jeunesse : ☎ 07 85 02 62 49 - milizac.guipronvel.jeunesse@leolagrange.org

Pour nous suivre :



Suivez l'accueil de loisirs enfance sur <https://www.instagram.com/alshmilizac/>, compte privé et réservé aux familles de l'alsh

Enfance Jeunesse

BUGALE YAOUANKIZOÛ

Ecole Marcel Aymé

Festival du film court

Les élèves des classes de CM1 et CM2 se sont rendus au cinéma Multiplex pour participer au Festival du film court. Ils ont eu l'occasion unique de se plonger dans le monde du cinéma à travers la projection de six courts métrages soigneusement sélectionnés. La diversité des thèmes abordés a captivé l'attention des spectateurs, qui ont été transportés dans des mondes fantastiques, émus par des récits touchants et stimulés par des intrigues captivantes. Après la projection, les élèves sont retournés en classe plein d'enthousiasme. Un moment crucial les attendait : le vote pour leur court métrage préféré.



Sorties à la piscine

La classe de CE2 monolingue et les CP-CE2 bilingues vont en car à la piscine de Saint-Renan le jeudi. La classe de CP-CE1 monolingue et la classe de CE1 bilingue vont le vendredi. Les autres classes de CP et CE1 iront à la piscine à la fin de l'année.

« Nous apprenons à nager. Il y a plusieurs groupes par rapport au niveau. Nous faisons des exercices pour nous améliorer en natation. Chaque classe ira 10 fois à la piscine. »

Les CE2 monolingues

Renseignements :

☎ 02 98 07 98 94

Mail : ec.0291802B@ac-rennes.fr

Ecole Notre Dame

Escrime

5 classes de primaire découvrent l'escrime avec Guilhem Le Jeune, maître d'armes au club de St Renan. Après avoir fait connaissance avec les 3 armes possibles en escrime (épée, fleuret et sabre), les enfants se sont équipés avec le masque et le haut de la tenue.

Les premiers exercices d'apprentissage ont alors pu commencer : apprendre à saluer, apprendre à se déplacer, connaître les zones du corps qui peuvent être touchées, savoir positionner son bras pour toucher l'adversaire...

À la veille des jeux olympiques et paralympiques, ces 6 séances permettent aux élèves de s'initier à des sports jusque là inconnus pour la très grande majorité des élèves.



Projet « Tour du monde, autour des anneaux »

Tout au long de l'année, les élèves de CE2 de Solène Quillou et Corentin Bergot, et les CE2/CM1 de Guillaume Azagier vont découvrir les cinq continents au travers de leur histoire, leurs artistes, leurs sportifs, leurs monuments, leurs symboles et leurs spécialités culinaires.

Après des temps de recherche en groupes, les élèves réalisent un panneau afin de présenter leurs découvertes aux autres élèves.

Et pour clore ces semaines de projets autour d'un continent, les élèves choisissent de cuisiner une des recettes découvertes qu'ils partagent ensuite.

Cette semaine, après la découverte de l'Europe, les élèves ont réalisé et dégusté des pastéis de nata, petits gâteaux portugais.

Restos du coeur

À l'initiative d'une élève, suite à la semaine des valeurs au mois d'octobre, une collecte de denrées au profit des restos du coeur a été réalisée au retour des vacances de la Toussaint.

Ce sont plus de 200 boîtes qui ont pu être données à l'association.

Renseignements : ☎ 02 98 07 90 97 - Mail : eco29.nd.milizac@e-c.bzh

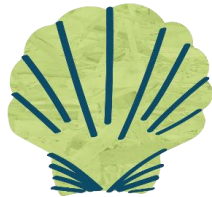
Pays d'Iroise Communauté

« Ramène ta coquille »

Initiée à Noël dernier, cette opération revient cette année avec une période de collecte étendue du 1^{er} décembre au 31 janvier.

Déposez en déchèteries vos coquilles vides (huîtres, coquilles-St-jacques...) en vrac, sans sac (attention pas les crustacés !) dans les bacs dédiés.

Les coquilles seront compostées et mises à disposition en déchèterie au printemps.



Petit rappel pour le tri des déchets :

Les fêtes de fin d'année sont propices à des refus de tri dans les bacs : faire bien attention à respecter le tri des déchets, notamment en ce qui concerne les papiers cadeaux qui doivent être déposés dans la poubelle à ordures ménagères.

Renseignements : Service déchets ☎ 02 98 32 37 83

Collecte des recycleries mobiles

Collectes en déchèterie d'objets en bon état par les recycleries : Iroise Tri-but le **SAM. 2 DEC.** à Ploudalmézeau, Un peu d'R le **SAM. 9 DEC.** à Plougonvelin et **VEND. 15 DEC.** à Plouarzel.

Un peu d'R : ☎ 07 82 42 84 42, Iroise Tri-but : ☎ 06 83 21 86 03



Emploi : venez rencontrer l'Armée de terre

A destination des jeunes avec ou sans diplôme - Partage d'expériences et découverte des métiers à la Maison de l'emploi (zone de Kerdrioual, Lanrivoaré) **MAR. 12 DEC.** de 9 h à 12 h et permanences chaque 2^{ème} mercredi du mois de 9 h à 12 h.



Infos : maison.emploi@ccpi.bzh / ☎ 02 98 32 47 80

Souscription des acteurs touristiques à l'Office de Tourisme Iroise Bretagne

Pour les propriétaires d'un meublé ou de chambres d'hôtes nous vous invitons à contacter le service hébergements au :

☎ 02 98 89 55 04 / hebergement@iroise-bretagne.bzh

Pour les restaurateurs, prestataires d'activités, commerçants, artistes, artisans... nous vous invitons à contacter Solen au

☎ 02 98 89 69 46 / solen@iroise-bretagne.bzh

Faites confiance à votre office de tourisme et contactez-nous !

Aide à l'achat d'un vélo à assistance électrique ou d'un kit d'électrification

Pays d'Iroise Communauté accorde une aide forfaitaire aux particuliers de 200 € pour l'achat d'un vélo à assistance électrique et de 100 € pour l'achat d'un kit d'électrification.

Pour connaître les conditions d'éligibilité, rendez-vous sur www.pays-iroise.bzh



Ecole de Musique d'Iroise : le plein d'animations en décembre !

Le 2/12, Master Class Cisco Herzhaft à Saint Renan ; le 10/12, Noël en Iroise à Saint Renan ; le 16/12 Concert de Noël à l'Eglise de Plougonvelin ; le 17/12 Concert de l'ensemble de guitare au Marché de Noël de Ploudalmézeau ; le 20/12 auditions de piano à Plougonvelin et du 27 au 29/12 Stage de Big Band à Saint Renan.

Infos et détails sur musique.pays-iroise.bzh

Soyez vigilants face aux arnaques de la rénovation énergétique

Méfiez-vous des offres commerciales proposées par téléphone, à votre domicile ou sur internet. Si quelqu'un vous contacte sans sollicitation préalable, préférez ne pas donner suite et refusez de livrer vos informations personnelles.

Pour un conseil neutre et gratuit, n'hésitez pas à contacter Tinergie ☎ 02 98 33 20 09

Vie municipale et citoyenne

BUHEZ KÊR HAG HEC'H ANNEZIDI

Horaires des mairies

Mairie - 1 Place Ar Stivell
Milizac
29290 MILIZAC-GUIPRONVEL
☎ 02 98 07 90 31
mairie@milizac-guipronvel.bzh

Lundi, mercredi, jeudi et vendredi : 8 h 30 - 12 h 00 et 13 h 30 - 17 h 30
Mardi : 10 h 00 - 12 h 00 et 13 h 30 - 17 h 30
Samedi matin : 9 h 00 - 12 h 00 (en alternance : semaine paire Milizac ; semaine impaire Guipronvel)

Mairie - 1 route de Milizac
Guipronvel
29290 MILIZAC-GUIPRONVEL
☎ 02 98 07 90 33
mairie@milizac-guipronvel.bzh

Lundi, mercredi, jeudi et vendredi : 8 h 30 - 12 h 30
Mardi : 10 h 00 - 12 h 30
Samedi matin : 9 h 00 - 12 h 00 (en alternance : semaine paire Milizac ; semaine impaire Guipronvel)

Les élus sont à votre disposition et reçoivent sur rendez-vous à la mairie de Milizac et à la mairie de Guipronvel. N'hésitez pas à prendre contact avec l'accueil de la mairie pour les rencontrer.

Rappel : Réunion publique Aménagement de la rue de l'Armor

Une présentation du projet de requalification de la rue de l'Armor, du rond-point carré au lotissement de Croas Ar Roué, se tiendra **MARDI 28 NOV.** à 18 h 30, salle du conseil, en présence du cabinet AGPU, maître d'œuvre du projet. Objectifs affichés : une mise en valeur de l'entrée de bourg, des mobilités douces sécurisées, un patrimoine naturel valorisé.



Carte grise en 2023 : Simplimmat, nouvelle application mobile

Simplimmat est l'Application officielle de l'Etat pour simplifier les démarches administratives des particuliers qui revendent ou rachètent un véhicule d'occasion. Le vendeur et l'acheteur réalisent ensemble la déclaration de cession, la procédure est totalement sécurisée et dématérialisée (il n'est pas nécessaire de remplir un CERFA papier). L'acheteur peut commander sa nouvelle carte grise dans la foulée et obtenir immédiatement son certificat provisoire d'immatriculation.

L'Application **Simplimmat** est disponible sur smartphone depuis le Google Play Store et l'App store.

Liens utiles :

- Immatriculation : <https://immatriculation.ants.gouv.fr/>
- Permis de conduire : <https://permisdeconduire.ants.gouv.fr/>



Permanences conseillers départementaux

Marie-Christine Lainez et Gilles Mounier, conseillers départementaux du canton, assureront une permanence en mairie de Lampaul-Plouarzel, **VEND. 8 DEC.**, de 10 h 30 à 12 h 00.

Renseignements : ☎ 02 98 76 23 86

Vie municipale et citoyenne

BUHEZ KÊR HAG HEC'H ANNEZIDI

Tempête Ciaran

La tempête CIARAN a lourdement touché de nombreux particuliers et entreprises de la commune dans la nuit du 1^{er} au 2 Novembre. Des dégâts parfois amplifiés par l'orage quelques jours plus tard. Peu de dégâts sur les bâtiments communaux sont à déplorer.



Dans la mesure de leurs moyens et de leurs compétences, les élus et les agents municipaux se sont mobilisés pour sécuriser, rétablir la circulation, alerter, informer, voire accueillir au Centre Ar Stivell le cas échéant ceux qui ont été particulièrement atteints.

L'intervention rapide et efficace des agents techniques est à saluer. Celle-ci va continuer avec l'appui désormais d'une dizaine de bénévoles qui se sont déclarés volontaires pour des travaux de bucheronnage encadrés par la commune. Merci à eux par avance pour cette action civique qui montre le souci du bien commun.

En mairie, après la mise en place d'une cellule de crise dès le jeudi 2 novembre en début de matinée, nous sommes intervenus sans relâche notamment auprès d'ENEDIS pour aider à prioriser les interventions en fonction de la gravité des situations individuelles (ex : élevages privés d'électricité, particuliers en détresse car atteints de pathologies et sans courant ...).

Nous nous sommes efforcés de suivre et de relayer les directives et informations préfectorales dès la veille de la tempête lors de l'alerte météorologique et jusqu'à aujourd'hui. Avec parfois des questionnements juridiques. Ainsi, nous constatons qu'aucune commune finistérienne qui avait demandé la reconnaissance de l'état de catastrophe naturelle n'a obtenu son inscription dans l'arrêté ministériel du 14 novembre 2023. En effet, en l'état actuel du droit, la tempête n'entre pas dans la catégorie des catastrophes naturelles (à l'inverse des inondations et submersions marines) (cf art. L125-1 du code des assurances).

En situation de crise, l'importance de la diffusion rapide et précise d'une information vérifiée s'est confirmée. Nous avons utilisé bien entendu le site internet (cf notamment <https://milizac-guipronvel.bzh/actualites/tempete-ciaran-circulaire-concernant-la-reconnaissance-de-catastrophe-naturelle/>).

Mais c'est surtout l'**appli IntraMuros**, par la faculté d'adresser de manière instantanée des messages aux habitants qui s'est révélée, comme prévu, un outil précieux. Nous avons eu ainsi jusqu'à 2000 connections. Nous invitons ceux et celles qui n'ont pas téléchargé cette appli à le faire. Au besoin, la conseillère numérique peut vous accompagner dans l'installation et la prise en main de cette appli sur votre smartphone.



Pour certains d'entre nous, les jours prochains seront encore consacrés à :

1. Diagnostiquer les dégâts et prioriser les interventions
2. Atténuer et réparer les dommages

Pour autant, il convient d'ores et déjà d'anticiper et de prévenir d'éventuelles prochaines crises. C'est pourquoi, en complément du Document d'Information Communale des Risques Majeurs élaboré en 2018 et consultable sur <https://milizac-guipronvel.bzh/ma-collectivite/dicrim/>, nous allons formaliser dans les prochains mois un Plan Communal de Sauvegarde (PCS). Ce PCS n'est pas obligatoire pour notre commune qui n'est pas particulièrement exposée, mais peut être utile pour renforcer notre capacité de résilience.

Merci enfin à tous ceux et celles qui se sont portés, d'une manière ou une autre, en soutien à leurs proches, à leurs voisins, à leurs collègues ..., ici ou ailleurs. Cette solidarité et ce sens du collectif sont une force en Bretagne et singulièrement dans notre commune qu'il faut préserver. Finalement, c'est peut-être une des meilleures assurances.

Vie municipale et citoyenne

BUHEZ KËR HAG HEC'H ANNEZIDI

Soutien financier de la commune à la formation BAFA

Le BAFA (Brevet d'Aptitude aux Fonctions d'Animateur) permet d'encadrer de manière occasionnelle des jeunes âgés de 4 à 18 ans au sein des accueils collectifs de mineurs (généralement appelés colonies ou centres de vacances et centres de loisirs), pendant les vacances scolaires ou pendant les temps périscolaires.

Vous avez entre 16 et 20 ans et souhaitez entreprendre la formation BAFA ? La Municipalité peut vous soutenir financièrement dans ce projet grâce à une prise en charge d'une partie de la formation. En contrepartie, vous vous engagez à travailler auprès des structures d'accueil de mineurs à raison de 6 semaines pendant les 2 années suivant la formation.

Les documents sont disponibles auprès du responsable jeunesse de la Maison de l'Enfance. Inscriptions possibles jusqu'à fin décembre.

Une commission se réunira ensuite pour étudier les dossiers et retenir les 4 candidats pouvant bénéficier de l'aide municipale. Les 4 candidats retenus seront contactés individuellement.

Anniversaire de la doyenne

Monsieur le Maire, accompagné de Véronique Provost, adjointe aux affaires sociales, a rendu visite à la doyenne de la commune, Marie Ropars, à l'occasion de ses 98 ans. Elle nous a reçus autour d'un café, partageant ses souvenirs à la ferme, les fêtes de quartier...

Cela fait 30 ans que Marie profite de la retraite. Les services de soins à domicile et les nombreuses visites lui permettent de profiter de sa maison à Kernogant, et de recevoir sa famille pour le plus grand plaisir de tous... Elle a aujourd'hui 5 petits enfants et 11 arrière-petits-enfants.



Repas des aînés

Samedi 28 octobre a eu lieu le repas des aînés : 180 convives y ont assisté et 7 équipes bénévoles ont assuré la distribution des 40 portages à domicile.

Accordéon, guitare et belles voix ont fait de cet après-midi un joli moment de retrouvailles.

Mme Marie-Thérèse Cariou, venue de la Résidence Lescao de Saint Renan, 98 ans, doyenne de l'assemblée, de 6 mois la cadette de Marie Ropars, doyenne de la commune, et M. Joseph Tréguier, doyen de la commune, ont reçu le traditionnel bouquet au moment du repas.



Mme Marie Ropars, doyenne de la commune, a quant à elle reçu la visite de M. le Maire et de Mme Sylviane Lai, qui lui ont apporté son repas.

Un grand merci à tous et à l'année prochaine !

Vie municipale et citoyenne

BUHEZ KÛR HAG HEC'H ANNEZIDI

Commémoration 11 novembre

Les cérémonies de la commémoration du 11 Novembre se sont déroulées à Milizac-Guipronvel en présence d'environ 250 personnes.

En début de cérémonie, Sylviane Lai a remis, au nom du maire excusé, le nouveau drapeau portant les insignes des trois armées à la section locale de l'UNC, qui regroupe désormais les sections locales de Milizac et de Guipronvel pour n'en former qu'une seule à l'image de la commune nouvelle fondée en 2017.



Comme depuis quelques années les enfants des 2 écoles se sont impliqués, en défilant dans le bourg au son de la cornemuse, drapeaux français et alliés à la main, en lisant les noms des poilus figurant sur les monuments aux morts pour la France, en chantant la Marseillaise et en entonnant en fin de cérémonie la superbe chanson "Les pailles d'or brisées" des Tri Yann (grand moment d'émotion...)

Malo et Coline ont également déposé au pied du monument aux morts la lanterne transportant la flamme de la Nation, remise quelques jours plus tôt par l'association "Aux Marins".

Une belle commémoration où figuraient avec fierté de nombreux militaires en tenue, papas et grands-pères soldats et marins d'active ou retraités .



Noël place Ar Stivell



Festivités autour du sapin de Noël

VEND. 15 DEC. à partir de 18 h, place Ar Stivell

Nous invitons tous les parents et habitants à venir pour l'illumination de la place et du sapin, décorés par les enfants de la commune.

Au programme : vin chaud, gourmandises, chants des enfants, ...

Vie municipale et citoyenne

BUHEZ KÊR HAG HEC'H ANNEZIDI

Recrutement d'agents recenseurs

Dans le cadre du recensement de la population 2024 (Insee), la mairie de Milizac-Guipronvel recrute pour la période du 18 janvier au 17 février 2024 des agents recenseurs qui auront pour mission de collecter les informations sur le terrain auprès des habitants.

Profil de l'agent recenseur :

Aptitudes relationnelles, bonne présentation, sérieux, discrétion, confidentialité, neutralité, ordre, méthode, rigueur, grande disponibilité et ténacité. Peut être appelé à exercer sa mission le soir et le samedi, Capacité d'assimilation : doit être capable d'assimiler les règles élaborées par l'Insee en matière de recensement S'adapter aux outils informatiques, connaissance de la commune, téléphone portable, permis B et véhicule exigés.

Merci d'adresser votre candidature (CV + lettre de motivation manuscrite) pour le 15 décembre 2023 :

Par courrier postal :

Monsieur le Maire de Milizac-Guipronvel
1 route de Milizac
Guipronvel
29290 Milizac-Guipronvel

Ou par mail :

mairie@milizac-guipronvel.bzh

A l'attention de Monsieur le Maire de Milizac-Guipronvel

Deux séances de formation prescrites par l'Insee sont prévues début janvier, et sont obligatoires.

Locaux commerciaux

Dernières opportunités d'achat de locaux commerciaux au cœur de Milizac dans le programme innovant « LE VERGER », composé de 4 bâtiments accueillant 18 logements d'habitations, des professions libérales (réflexologue, ostéopathe, MAM, sage-femme, orthophonistes) et de nombreux commerces (coiffeuse, opticien, esthéticienne...)



2 locaux restent disponibles à la vente au RDC des bâtiments D et B :

- 1 local brut de béton d'une surface de 25.28 m² (accès place de l'Iroise)
- 1 local brut de béton d'une surface de 87.22 m² destiné à la restauration (accès place de l'Iroise)

Nous sommes à votre entière disposition pour vous présenter le projet et visiter les locaux.

AMENATYS (Groupe TRECOBAT) : ☎ 09 77 40 06 29 - contact@amenatys.fr

Relevé des compteurs d'eau

La campagne de relevé des compteurs d'eau se poursuit jusqu'au **VEND. 15 DEC.**
La CCPI demande aux usagers de rendre les compteurs d'eau accessible (merci d'enlever la végétation envahissante, les objets posés sur la plaque, etc...) afin de permettre la relève et ainsi effectuer la facturation sur les consommations réelles.
Merci pour votre coopération.



Lavage réservoirs

La campagne de lavage des réservoirs de la communauté de communes du Pays d'Iroise sur Milizac et Guipronvel aura lieu du 27 au 29 novembre. Des perturbations sur l'eau potable peuvent intervenir pendant cette période.

Vie municipale et citoyenne

BUHEZ KËR HAG HEC'H ANNEZIDI

Voir et être vu

L'objectif de Pays d'Iroise Communauté, dans le cadre du partage de la route, est de sensibiliser les personnes sur leur visibilité dans la circulation. Il s'agit d'améliorer la sécurité et d'éviter les conflits d'usage entre les cyclistes, piétons, trottinettes et les conducteurs de véhicules.

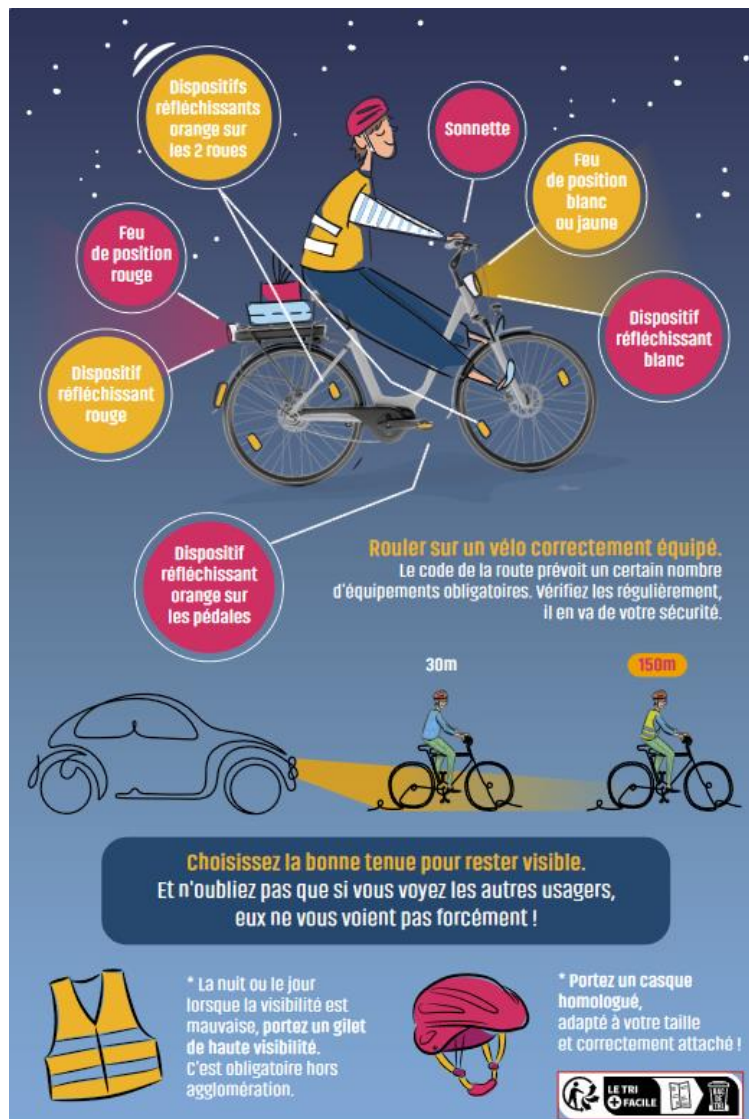
Nous sommes de plus en plus nombreux à nous déplacer à vélo. Il est essentiel que chaque cycliste prenne conscience de la nécessité de s'équiper d'un bon éclairage.

Souvent par méconnaissance, les cyclistes ne sont pas encore bien équipés : 57 % de celles et ceux qui roulent en ville de nuit sont mal éclairés.



Cette campagne se veut plus large en s'adressant aux piétons et aux utilisateurs de trottinettes pour rappeler des règles simples de sécurité.

Des flyers « Voir et être vu » sont disponibles à l'accueil de la mairie.



Journée de lutte contre le harcèlement scolaire

La journée nationale de lutte contre le harcèlement scolaire se déroule chaque année au mois de novembre. A cette occasion, Gaëtan Marec, policier municipal, est intervenu auprès des élèves de CM1 et CM2 des 2 écoles, soit 130 enfants, au sujet de la prévention du harcèlement scolaire.

Cette intervention était pilotée par la commune dans le cadre du PEDT (Projet Educatif Territorial) associant les écoles et l'association Léo Lagrange pour l'enfance et la jeunesse.

Les enseignants vont reprendre le sujet en classe avec les supports présentés, dont 2 vidéos.



Vie municipale et citoyenne

BUHEZ KÊR HAG HEC'H ANNEZIDI

Urbanisme

Déclarations préalables accordées

- GAEC TREGUER – Keroudy, Milizac : Mise en place d'un générateur photovoltaïque bi-axes sur mat en autoconsommation
- PRONOST – 45 Hent Ar Roué, Milizac : Mise en place d'un abri de jardin et d'une clôture grillage rigide
- GAEC KERGOAS – Lieu-dit Kergroas, Milizac : Mise en place d'un générateur photovoltaïque bi-axes sur mat en autoconsommation
- GUEGUEN – 11 Hent Kroaz Ar Roué, Milizac : Mise en place d'un muret + clôture et d'un portail battant (avec maintien de la haie existante)
- CARVALHO – 3 Lieu-dit Trebaol Huella, Milizac : Mise en place d'un abri de jardin
- MELLO – 5 Rue de Keromnès, Milizac : Mise en place d'un abri de jardin en aluminium
- KERUSORE – 8 Place Yves Kerboul, Milizac : Pose d'un bardage bois
- NICOLAS – 1 Allée Emile Jourdan, Milizac : Aménagement du garage en surface habitable
- GRANDSAGNE – 2 Rue Auguste Bartholdi, Milizac : Pose d'un mur de soutènement d'un talus situé en bordure de voie publique
- AVENIR ECO/SALIOU – 4 Croas An Tri Person, Milizac : Pose de sept panneaux photovoltaïques sur toiture
- EDF ENR / KERUSORE – 8 Place Yves Kerboul, Milizac : Pose de panneaux photovoltaïques en autoconsommation

- RIOU – 3 Lieu-dit Kelaret, Milizac : Remplacement d'une fenêtre existante par une porte-fenêtre.
- CAP SOLEIL/RAHMOUNI – 1 Kerhenguer Nevez, Milizac : Pose de panneaux photovoltaïques
- DA SILVA MOUTINHO – 40 rue Niki de Saint Phalle, Milizac : Pose d'un muret en limite de voirie

Permis de construire accordés

- SCI IMMOCEAN – ZA de Kerhuel, Milizac : Transfert de Permis de construire de Menuiserie BELLEC à SCI IMMOCEAN
- SCEA DE MEZANTELOU – Beg Avel Nevez, Milizac : Démolition de la serre existante et reconstruction au même endroit.

Autorisation de travaux accordés

- SALON DE COIFFURE SLH : 175 rue Général de Gaulle, Milizac (anciennement 169 rue Général De Gaulle) : Travaux d'aménagement d'un salon de coiffure, dans une cellule neuve livrée brut
- MAM Au fil des Anges : 4 Rue du Verger, Milizac (anciennement 169 rue Général De Gaulle) : Travaux d'aménagement d'une Maison d'assistantes maternelles, dans une cellule neuve livrée brut

Céline Kérébel, praticienne en Hypnose et PNL

Céline Kérébel vient de s'installer en tant que praticienne en hypnose et en Programmation Neuro Linguistique (PNL).

Accompagnement d'enfants et d'adultes sur la commune de Milizac : phobies, peur, concentration, addiction (tabac...), gestion du burn out, gestion des allergies, crises d'angoisse...

Renseignements : 8 cité Théodore Botrel (Milizac)

☎ 07 64 11 80 96 – cenvous29@gmail.com



<< Les établis >>

Après plus d'une quinzaine années d'expérience dans une entreprise de métallerie locale, Christophe Bihan propose désormais ses services d'Artisan Métallier à Milizac, sa commune d'origine.

Fondée début octobre, son entreprise intitulée Les Établis offre son savoir-faire artisanal allant de la conception à la fabrication sur mesure, la réparation et la pose d'ouvrages métalliques : escalier, garde-corps, portail, clôture, verrière, pergola, auvent, mobilier.



Contact : ☎ 07 66 67 50 74 - contact@lesetablis.fr - Suivez ses aventures sur Facebook @Les Etablis artisan métallier

Vie municipale et citoyenne

BUHEZ KÊR HAG HEC'H ANNEZIDI

Qualité de l'eau

Point de surveillance : Milizac (Kervalan)

Date : 06/09/2023

Nitrates : 23 mg/l (maxi autorisé : 50)

pH : 7,7 (doit être compris entre 6,5 et 9)

Conclusion sanitaire : Eau prélevée conforme aux exigences de qualité.

Point de surveillance : Bourg Guipronvel

Date : 20/10/2023

Nitrates : 33 mg/l (maxi autorisé : 50)

pH : 8,2 (doit être compris entre 6,5 et 9)

Conclusion sanitaire : Eau prélevée conforme aux exigences de qualité.

Etat civil

Naissance

Eloane QUÉRÉ FOURN

Mariage

Florian DEBOISE et Maryon CAVELIER

Décès

Arnaud TASSIN, 47 ans

Correspondants de presse

Ouest-France : Bernard Pors

☎ 06 99 72 42 42 - bernard.pors@laposte.net

Le Télégramme : Daniel Pors

☎ 06 63 92 37 60 - daniel.pors@free.fr

Agenda de décembre

Sam. 2 déc.	14 h - 17 h 30	Marché de Noël de Ti Roz Avel	Foyer Ti Roz Avel
Dim. 3 déc.	16 h	Théâtre "Hand in Cap, la main dans le chapeau"	Salle Ar Stivell
Vend. 8 déc.	A partir de 17 h	Défi "Vélothon"	Salle Ar Stivell
Sam. 9 déc.	Début tournoi 14 h	Tournoi de palets (Téléthon)	Boulodrome/Salle Tréléon
Sam. 9 déc.	19 h	Fête de la soupe (Téléthon)	Salle Ar Stivell
Dim. 10 déc.	A partir de 10 h	Couscous à emporter (Saint Pierre Milizac)	Stade Pen ar Guear
Mar. 12 déc.		Spectacle de Noël des écoles	Salle Ar Stivell
Mar. 12 déc.	10 h à 14 h 30	Cours de cuisine (Guipronvel Animations)	Salle Toul an Dour
Merc. 13 déc.	18 h à 21 h 30		
Vend. 15 déc.	14 h 30	Révision du code de la route	Salle Ar Stivell
Vend. 15 déc.	A partir de 18 h	Illumination de la place Ar Stivell et du sapin	Place Ar Stivell

Rendez-vous à la Médiathèque La Parenthèse

Du 14 nov. au 16 déc.		Expo "Athlètes extraordinaires, l'aventure du handisport et du sport adapté"
Merc. 20 déc.	10 h 30	Histoires de Noël
Du 5 au 23 déc.		Exposition de Ti Roz Avel

Mairie ☎ 02 98 07 90 31 - kannadig@milizac-guipronvel.bzh

Kannadig en ligne : www.milizac-guipronvel.bzh

Date de dépôt des articles pour le Kannadig : le 15 de chaque mois

Edition : 2100 exemplaires – Impression : Cloître Imprimeurs



LE TRI
+ FACILE

MAGAZINE

