

# LE KANNADIG

8 janv.

**SPECTACLE « PILOUPOULE »**

8 janv.

**JAMBON A L'OS**

16 janv.

**VŒUX DU MAIRE**

20 janv.

**NUIT DE LA LECTURE**

# Vie associative

## BUHEZ AR C'HEVREDIGEZHIOÙ

### Sorties ECM



#### Groupe A

Date	Circuit	Km	Départ
Samedi 7 janvier	3	54	9 h
Dimanche 15 janvier	6	59	9 h
Dimanche 22 janvier	7	64	9 h
Dimanche 29 janvier	24	69	9 h

**Groupe B** : départ à 9 h

**Groupe C** : départ à 9 h 15

Renseignements : Bernard Omnès ☎ 06 81 03 09 96

### Les marcheurs de Pen ar Bed

**LUN. 6 FEV.** - Guipavas

Départ 14 h – Parking du Super U à l'entrée de Guipavas

**LUN. 13 FEV.** – Saint Renan

Départ 14 h – Place Guyader

**LUN. 20 FEV.** – Milizac

Départ 14 h – Parking Ar Stivell, à côté de la Mairie

**LUN. 27 FEV.** – Ploumoguier

Départ 14 h – Parking du stade, route de Plouarzel

Rendez-vous covoiturage :  
13 h 30 - parking d'Ar Stivell



### Université du Temps Libre en Iroise (UTL)

**MAR. 7 FEV.** : D'où viennent les plantes de nos jardins ?

Par Michel Damblant, paysagiste, écrivain-voyageur

**MAR. 28 FEV.** : Du scalpel au pinceau, Léonard de Vinci dévoile l'anatomie

Par Dominique Le Nen, Professeur des Universités, chirurgien des Hôpitaux, CHU Brest

### Club des Camélias

Les adhérents du club se retrouvent tous les jeudis, de 13 h 30 à 17 h 30 pour divers jeux (pétanque, scrabble, jeux de cartes, belote, 3 marches au choix...). Un goûter est servi vers 16 h.

**VEND. 3 FEV.**, à 14 h : Jeu « Le Savez-vous », salle Tréléon.

**MERC. 22 FEV.**, à 9 h 30, atelier cuisine à l'office d'Ar Stivell.

**MAR. 28 FEV.** à 13 h 30 : concours secteur de dominos à la salle Ar Stivell.

### UNC

L'Assemblée Générale de l'UNC aura lieu **VEND. 24 FÉV.** à 17 h, salles Vizac-Veneguen.

# Vie associative

## BUHEZ AR C'HEVREDIGEZHIOÙ

### Mil'Bonds

Le Milzac Handball organise un week-end de structures gonflables les sam. 25 fév. et dim. 26 fév. à la salle des sports du Garo.

Il y aura toutes sortes d'animations pour toute la famille : des structures gonflables pour les tout-petits, pour les enfants et les ados !

Buvette sur place et petite restauration (crêpes, barbe à papa).

Possibilité de venir fêter son anniversaire, sur réservation : [milzachb@gmail.com](mailto:milzachb@gmail.com)

Côté pratique : chaussettes obligatoires pour aller dans les structures. Les enfants restent sous la responsabilité des parents.



### Opération ramassage de ferraille

La Saint-Pierre relance l'opération « Ramassage de ferraille » du **1<sup>ER</sup> DEC. AU 31 MARS**. Au fond du parking du restaurant Beg-Avel, une benne est mise à la disposition des personnes qui désirent déposer des objets métalliques.

Il est également possible de faire enlever des grosses pièces à votre domicile en appelant :

Guy Pelleau ☎ 06 73 90 91 04 / Yves Jestin ☎ 06 84 96 34 46



Inscription avant le 20 janvier : [guipronvel.animation@free.fr](mailto:guipronvel.animation@free.fr)

# Vie culturelle

BUHEZ AR SEVENADUR

## Ciné-Vacances

**MERCREDI 22 FEVRIER** : Ciné Vacances à 15 h, salle Ar Stivell

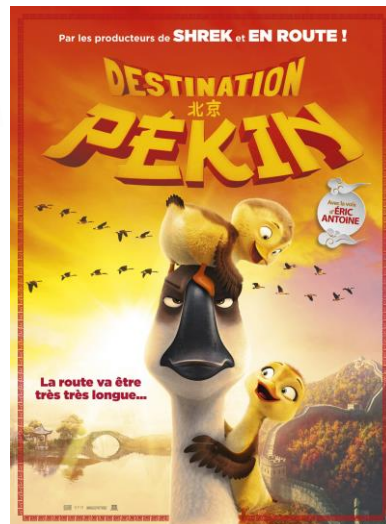
**DESTINATION PEKIN** : un film d'animation de Christopher JENKINS

Peng est un jars casse-cou, farceur et dragueur. A force d'acrobaties pour épater les jolies oies, il se blesse et doit renoncer à partir avec les oies pour leur grande migration annuelle.

Il rencontre alors Chao et Chi, deux petits canetons, également séparés de leur groupe. Aucun ne peut voler ? Qu'importe, ils décident de partir tous les trois, à travers toute la Chine, pour une grande migration... à pied !

Chao et Chi se font un malin plaisir à taquiner Peng, qui découvre bien malgré lui les inconvénients d'un voyage avec des petits canetons facétieux ! Les péripéties et les blagues ne vont pas manquer lors de cette expédition à pied très mouvementée !

Ouvert à tous les enfants à partir de 6 ans - Gratuit



## Baz'Arts à Toul an Dour 2023 : appel à participation des habitants de la commune

**SAMEDI 20 MAI 2023** se tiendra la 2<sup>ème</sup> édition de Baz'Arts à Toul An Dour à Guipronvel.

Cette manifestation culturelle réunit des artistes professionnels et amateurs, des habitants de la commune et associations locales autour d'activités artistiques et créatives.

Vous pratiquez la mosaïque, la photo, la danse ou le dessin ? Vous avez entre 7 et 77 ans et des poussières ? Vous souhaitez exposer, proposer une animation, un atelier ou une représentation lors d'une journée conviviale et accessible à tous ?

Merci de vous manifester pour le 15 mars au plus tard.

Contacts :

Jean Pierre Landuré ☎ 06 11 52 28 03

Marie Jeanne Marc ☎ 06 62 62 45 63

Mairie ☎ 02 98 07 90 31

# Vie culturelle

BUHEZ AR SEVENADUR

---

## Horaires de la médiathèque « La Parenthèse »

Lundi : 16 h – 18 h 30  
Mardi : 16 h – 18 h 30  
Mercredi : 9 h – 12 h 30 / 14 h – 18 h 30  
Vendredi : 9 h – 12 h 30 / 16 h – 18 h 30  
Samedi : 9 h – 16 h

L'inscription permet d'emprunter :  
- **7 documents imprimés (livres, revues, BD)**  
pour 3 semaines  
- **2 DVD par famille + 1 jeu vidéo**  
pour 2 semaines  
- **1 livre audio** pour 3 semaines

---

## Le Petit Chemin – An Hentig

Accédez au portail du réseau « Le Petit Chemin », à l'adresse : <https://www.mediathequelaparenthese.bzh>

Si vous êtes abonnés à la médiathèque La Parenthèse, vous pouvez créer votre compte.

Dans la zone « Se connecter », renseignez votre identifiant et votre mot de passe : **votre identifiant est votre n° d'abonné** (il figure sur votre carte de lecteur). Si vous n'avez pas ce numéro, vous pouvez le demander à l'accueil de la médiathèque. **Votre mot de passe est votre année de naissance**. Lors de votre 1<sup>ère</sup> connexion, vous devrez renseigner un nouveau mot de passe et une adresse mail.

---

## Les rendez-vous de La Parenthèse

Toutes les animations sont gratuites et ouvertes à tous.

# Vie culturelle

BUHEZ AR SEVENADUR

## Les rendez-vous de La Parenthèse (suite)

Jusqu'au 11 janvier



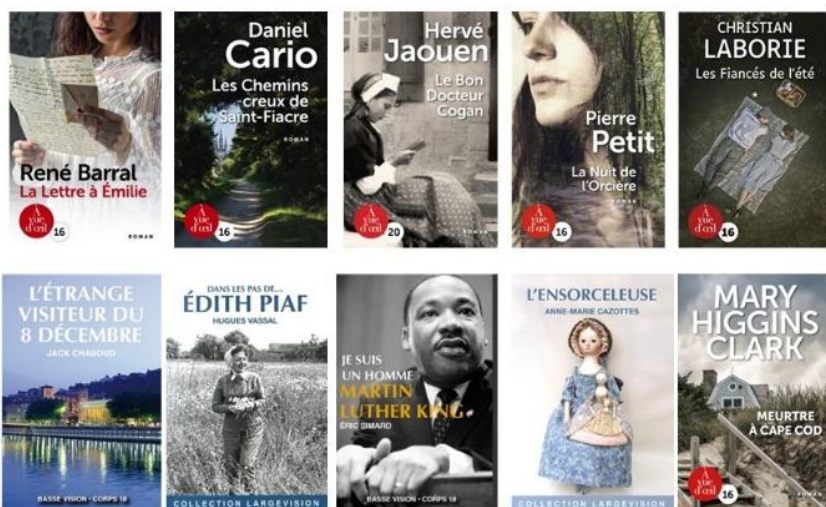
Exposition « Bien vu ! »

De nombreux troubles peuvent affecter notre vision et influencer sur notre vie quotidienne. Bien connaître nos yeux et leur fonctionnement permet d'en prendre soin et de garder une vue optimale le plus longtemps possible.

Cette exposition aborde les connaissances scientifiques sur le fonctionnement de l'œil, de la vue et comment en prendre soin.

### Livres audio et livres en grands caractères

La médiathèque propose près de 150 livres en grands caractères et 60 livres lus par des comédiens professionnels au format CD.



Livres  
en gros caractères

Livres lus  
au format CD



# Vie sociale et familiale

## BUHEZ SOKIAL HA BUHEZ AR FAMILHOÙ

---

### ADMR des 2 Abers

☎ 02 98 37 58 75 ou

☎ 02 98 04 87 41

- du lundi au vendredi, de 9 h à 12 h
- sur répondeur l'après-midi

Mail : [bourgblanc@29.admr.org](mailto:bourgblanc@29.admr.org)

Permanences à la mairie de Guipronvel :

- mardi de 9 h à 12 h
- vendredi de 9 h à 12 h

---

### Le CLIC Iroise

Le CLIC, Centre Local d'Information et de Coordination gérontologique, est un service gratuit à l'écoute des 60 ans et plus et des personnes handicapées.

Du lundi au vendredi, sur RDV,  
de 9 h à 12 h et de 14 h à 17 h

CLIC IROISE

ZA de Kerdrioual  
29290 Lanrivoaré

☎ 02 98 84 94 86 - [clic-iroise@ccpi.fr](mailto:clic-iroise@ccpi.fr)

---

### RPAM

Le Relais Parents Assistantes  
Maternelles reçoit les parents et les  
assistantes maternelles sur RDV.

Contact : ☎ 02 98 32 60 55 -  
[rpam.centre@ccpi.bzh](mailto:rpam.centre@ccpi.bzh)

---

### Assistante sociale

Les personnes souhaitant contacter  
une assistante sociale peuvent appeler  
le CDAS de St Renan (Centre  
Départemental d'Action Sociale) au

☎ 02 98 84 23 22

---

### Bien vieillir, cuisiner pour son bien-être

L'association Défi santé nutrition propose en partenariat avec la Mairie de Milizac-Guipronvel le programme « **Bien vieillir, cuisiner pour son bien-être** ».

Ce programme, subventionné par l'association Pour Bien Vieillir Bretagne sera composé de 8 séances avec 3 ateliers cuisine et 2 ateliers discussion animés par une diététicienne, d'un atelier physique animé par un éducateur sportif et de séances de rencontre et de bilan. A destination des personnes de plus de 60 ans résidant à Milizac-Guipronvel et aux alentours et souhaitant partager des moments conviviaux, ces séances ont pour but de partager et de renforcer les savoirs faire culinaires mais aussi les connaissances nutritionnelles adaptées au bien vieillir.

Une conférence intitulée  
« Alimentation et plaisir pour bien vieillir »  
aura lieu le **VEND. 10 FEV.** à 14 h 30 à la Salle Tréléon  
afin de présenter le programme  
et de recueillir les inscriptions. Gratuit.

Renseignements au ☎ 02 98 43 99 17

---

### Salon des aidants

Le CPTS Iroise organise le Salon de aidants, en partenariat avec l'ADMR du Pays d'Iroise, le **VEND. 3 FEV.**, de 9 h à 16 h 30, à l'Espace Culturel de Saint-Renan.

Comment prendre soin de soi lorsque l'on est aidant ? Quelle est ma place dans la société et dans le parcours de soin de mon proche ? Quelles sont les aides auxquelles je peux prétendre ? Venez trouvez des réponses à vos questions lors de ce Salon.

Au programme : tables rondes, conférences, ateliers et exposants.

Inscription conseillée pour la participation aux ateliers (sophrologie, sport adapté, prévention des chutes, juriste...) : ☎ 07 76 30 39 63

# Enfance Jeunesse

BUGALE YAOUANKIZOÛ

## Ecole Marcel Aymé

### Météo France

Début janvier, Stéphane Bréhonnet, un météorologue de Météo France Guipavas, est venu nous rendre visite pour nous expliquer son métier. Il nous a montré un thermomètre pour mesurer la température et l'humidité de l'air et un anémomètre qui mesure la vitesse du vent. On a appris que la météo existait à la Préhistoire. On prévoit la météo avec plusieurs paramètres : les nuages, le vent, la pluie, le soleil, le poids de l'air que l'on appelle la pression atmosphérique qui se mesure avec un baromètre. De grands ordinateurs aident les météorologues en regroupant les données des paramètres.



## Ecole Notre Dame

### Les enfants ont couru pour le Téléthon

Vendredi 2 décembre, tous les enfants de l'école Notre Dame ont couru pour le Téléthon. Un parrainage entre les classes de maternelle et d'élémentaire a été mis en place, le but étant de faire le plus de tours possibles dans la cour de l'école. Ainsi, 600 € ont été récoltés.

### Christmas tree

Les élèves de CE2/CM1 et des deux classes de CM1/CM2 ont été bien occupés durant le mois de décembre, en adhérant au projet européen « Christmas tree ». Le but de cette opération est d'échanger entre écoles, sur les coutumes de Noël propres à chaque pays. Ainsi, ils ont été amenés à présenter leur classe, leur école, leur région ; à présenter les traditions françaises ; à confectionner des décorations de Noël. Des courriers sont arrivés des quatre coins de l'Europe : Suède, Allemagne, Grèce, Roumanie, Croatie... Ce projet leur a permis de découvrir la richesse des différentes cultures européennes.

### Goûter et marché de Noël

L'école Notre Dame a offert samedi 10 décembre, un goûter de Noël aux parents et grands-parents. Depuis plusieurs jours, des effluves sucrés, chocolatés parcouraient les classes et couloirs, tandis que les enfants cuisinaient gâteaux et friandises, réalisaient des décorations de Noël et s'entraînaient à chanter. Ainsi, la foule était au rendez-vous en cette matinée hivernale, pour un temps convivial autour d'un chocolat ou vin chauds. Tout un chacun a pu écouter le répertoire des enfants, déguster une petite douceur et profiter du marché de Noël des CM2 pour acquérir un objet pour le sapin de la maison.





# Enfance Jeunesse

BUGALE YAOUANKIZOÛ

---

## *Espace de Vie Sociale*

**Vendredi 9 décembre : « Sapin de Noël place Ar Stivell »**

Vendredi 9 décembre, l'esprit de Noël était au rendez-vous sur la place de la mairie pendant la période de l'Avent. Un grand moment de partage...

Les écoliers de la commune ont préalablement décoré le sapin à l'aide de l'équipe des services techniques. A 18 h, les élèves des deux écoles ont interprété des chants de Noël à leurs familles et aux habitants.

Lors de cette animation, L'Espace de Vie Sociale, les associations des parents d'élèves, les Luskerien se sont coordonnés pour distribuer vin chaud, chocolat chaud, gourmandises et danses.

Un très beau projet fédérateur initié par la Municipalité, les écoles et la Maison de l'enfance-EVS Léo Lagrange dans le cadre de l'animation du projet éducatif territorial.

# Enfance Jeunesse

BUGALE YAOUANKIZOÛ

---

## Espace de Vie Sociale (suite)

**Mercredi 7 décembre** : 115 personnes dont 77 enfants des familles de la commune ont participé à un spectacle familial à la salle Ar Stivell.

C'est avec humour et poésie que Céline Gumuchian (conteuse) nous a partagé **un conte « Vent frais et cœurs chauds »** plein de tendresse et d'amitié où se mêlent objets, chants et Langue des Signes Française.

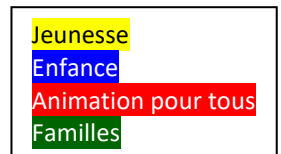
### Samedi 10 décembre : « Noël à Trévarez »

15 familles soit 30 personnes ont fait une visite du Domaine de Trévarez pour ses festivités de fin d'année. Les expositions et les illuminations évoquaient Jules Verne.

Les familles ont été invitées par deux personnages à voyager dans un tour du monde en 51 jours à la recherche des innovations de la belle époque.

### A vos agendas :

- Réinscription aux Espaces jeunes pour 2023 dès le **mardi 3 janvier**.
- La ludothèque « Guik a Mil' » ouvre ses portes le **vendredi 13 janvier** de 18 h à 22 h pour les soirées jeux (dédiées aux adultes et aux jeunes) et le **samedi 21 janvier** de 9 h à 13 h (dédiée aux familles, la petite enfance).
- Accueil Rencontre Parents Enfants : **mercredis 18 et 25 janvier** de 10 h à 12 h (à l'espace de Guipronvel, allée des lauriers).
- Accueil libre jeunesse sur Guipronvel : **mercredi 11 janvier** à l'Espace jeunes de Guipronvel
- Soirée jeunesse sur Guipronvel : **vendredi 27 janvier** à Toul An Dour avec les jeunes du Centre Social Horizon de Brest.
- Ouverture des inscriptions à l'ALSH enfance pour les vacances d'hiver le **mercredi 25 janvier**
- Festival « Mil et Un jeu » 3<sup>ème</sup> édition : **dimanche 5 février** de 10 h à 18 h, le collectif jeux vous propose un festival tout public qui amusera petits et grands (murder party, escape game, des jeux surdimensionnés, des jeux bretons, des casses-tête, un espace petite enfance, des tournois de jeux de cartes etc.).



### Contacts :

Laëtitia Saliou, animatrice vie sociale : ☎ 06 08 35 59 50 - [milizac.guipronvel.evs@leolagrange.org](mailto:milizac.guipronvel.evs@leolagrange.org)

François Séguret, directeur de l'alsh enfance : ☎ 06 73 72 04 94 - [milizac.guipronvel.als@leolagrange.org](mailto:milizac.guipronvel.als@leolagrange.org)

Tristan Mevel, responsable jeunesse : ☎ 07 85 02 62 49 - [milizac.guipronvel.jeunesse@leolagrange.org](mailto:milizac.guipronvel.jeunesse@leolagrange.org)

Nicolas Poiraton, directeur du site : ☎ 06 45 69 58 36 - [milizac.guipronvel@leolagrange.org](mailto:milizac.guipronvel@leolagrange.org)



### Pour nous suivre :

Suivez l'accueil de loisirs enfance sur :

<https://www.instagram.com/alsmilizac/>

(compte privé et réservé aux familles de l'als)

# Pays d'Iroise Communauté

## Collecte des recycleries mobiles



Deux recycleries assureront les collectes en déchèterie pour collecter objets, mobiliers et textiles :

**Iroise Tri-but**, nouvelle recyclerie implantée à Plourin, ZA de Keryar : le 4 à Ploudalmézeau, le 24 à Milizac-Guipronvel.

**Un peu d'R** le 11 et le 17 à Plougonvelin et le 17 à Plouarzel.

Les recycleries se déplacent aussi à domicile.

Infos : Un peu d'R ☎ 07 82 42 84 42  
Iroise Tri-but ☎ 06 83 21 86 03

## Travaux dans les déchèteries

Des travaux démarrent dans les déchèteries. Ils concernent la mise en œuvre de barrières d'accès effectif au 1<sup>er</sup> septembre. Du 17/02 au 03/03, la déchetterie de Milizac-Guipronvel sera fermée. Les autres déchetteries restent accessibles aux usagers.

Infos sur [www.pays-iroise.bzh](http://www.pays-iroise.bzh), et au 02 98 84 41 13.



## Kit bloque couvercle

Pour éviter l'envol de déchets recyclables les jours de tempête, des kits de fermeture des bacs jaunes homologués sont disponibles gratuitement en mairies et à l'accueil de la CCPI. Destinés uniquement aux bacs jaunes, merci de ne les mettre que les jours de grand vent.



## Mes copeaux d'abord

De janvier à fin mars, du broyat de branches est proposé gratuitement dans les déchèteries de Ploudalmézeau, Plouarzel et Plougonvelin. Le broyat sera disponible à partir du 6 février. Il peut servir de paillis et matière brune pour équilibrer vos composts.

## Covoiturons !

Nouvelle année, nouvel usage de la route : covoiturons ! Vous hésitez à sauter le pas du covoiturage ?

La Communauté de communes du Pays d'Iroise et l'association éhop vous invitent à découvrir la plateforme publique et gratuite ouestgo.fr.

Une première vraie bonne résolution que l'on soit conducteur ou passager.

Des questions ?

Éhop vous guide : [contact@ehop.bzh](mailto:contact@ehop.bzh) ou ☎ 02 99 35 10 77



## Recrutement de serres de tomate

Si vous souhaitez découvrir les différents métiers dans le maraichage (CDD de 6 à 10 mois, 35h/semaine, du lundi au vendredi), visites de serres :

Mardi 7 février : Milizac-Guipronvel, Gaec Ty glas

Mardi 28 février : Bohars, Hautin

[maison.emploi@ccpi.bzh](mailto:maison.emploi@ccpi.bzh) / 02.98.32.47.80

## Forum de l'emploi et des jobs d'été

Sam. 4 mars, 9 h 30 – 12 h à l'espace socio-culturel de Saint Renan.

Rencontre entre les employeurs du Pays d'Iroise et les habitants à la recherche d'un job pour l'été ou d'un emploi.

Information collective à 10 h :

"J'ai moins de 18 ans – mode d'emploi / Etudes, stages, emploi à l'étranger".

Renseignements : [maison.emploi@ccpi.bzh](mailto:maison.emploi@ccpi.bzh)



# Vie municipale et citoyenne

BUHEZ KÊR HAG HEC'H ANNEZIDI

## Horaires des mairies

Mairie - 1 Place Ar Stivell  
Milizac  
29290 MILIZAC-GUIPRONVEL  
☎ 02 98 07 90 31  
mairie@milizac-guipronvel.bzh

**Lundi, mercredi, jeudi et vendredi** : 8 h 30 - 12 h 00 et 13 h 30 - 17 h 30  
**Mardi** : 10 h 00 - 12 h 00 et 13 h 30 - 17 h 30  
**Samedi matin** : 9 h 00 - 12 h 00 (en alternance : semaine paire Milizac ; semaine impaire Guipronvel)

Mairie - 1 route de Milizac  
Guipronvel  
29290 MILIZAC-GUIPRONVEL  
☎ 02 98 07 90 33  
mairie@milizac-guipronvel.bzh

**Lundi, mercredi, jeudi et vendredi** : 8 h 30 - 12 h 30  
**Mardi** : 10 h 00 - 12 h 30  
**Samedi matin** : 9 h 00 - 12 h 00 (en alternance : semaine paire Milizac ; semaine impaire Guipronvel)

Les élus sont à votre disposition et reçoivent sur rendez-vous à la mairie de Milizac et à la mairie de Guipronvel. N'hésitez pas à prendre contact avec l'accueil de la mairie pour les rencontrer.

## Vous venez d'avoir 16 ans : pensez au recensement !

Les jeunes (filles et garçons) né(e)s en **FEVRIER 2007** sont invités à se faire recenser, à partir du 1<sup>er</sup> jour de leur anniversaire et dans les 3 mois qui suivent.

Pièces à fournir : livret de famille et pièce d'identité du jeune à recenser.



## Les chiffres de l'année 2022

### Etat civil

Naissances : **53**  
Décès : **25**  
Mariages : **14**  
PACS : **12**

Au 1<sup>er</sup> janvier 2023 :  
**4671** habitants sur la commune

### Urbanisme



#### Permis de construire :

**95** dossiers déposés et 80 accordés à ce jour, dont 44 habitations et 18 appartements

#### Déclarations préalables :

**150** demandes, dont 45 clôtures, 37 modifications extérieures, ravalement..., 29 petites extensions, garages..., et 12 abris de jardin.

# Vie municipale et citoyenne

BUHEZ KÊR HAG HEC'H ANNEZIDI

## Visite aux aînés en maison de retraite

Courant janvier, les aînés de la commune en maison de retraite ont reçu la visite de l'adjointe aux affaires sociales, Véronique Provost, accompagnée de membres du CCAS.



## Sophia Dubreuil, conseillère numérique



N'hésitez pas à prendre RDV auprès de la mairie (☎ 02 98 07 90 31) pour rencontrer Sophia Dubreuil !

Vous avez besoin d'accompagnement sur les outils numériques, Sophia pourra vous aider à :

- prendre en main un équipement informatique (ordinateur, smartphone, tablette...),
- envoyer, recevoir, gérer des courriels (mails),
- installer et utiliser des applis sur smartphone,
- utiliser des outils d'appels vidéo (Skype, WhatsApp, Messenger...),
- naviguer sur internet (ex : site des impôts, de la CAF, de votre banque...),
- apprendre les bases du traitement de texte,
- découvrir le vocabulaire numérique.



Pour recevoir les alertes et les dernières informations communales sur votre smartphone ou tablette, téléchargez l'application IntraMuros en flashant le « QR CODE » ci-dessus. Si vous avez besoin d'aide pour installer l'application, Sophia, conseillère numérique, peut vous aider !

de la route.

# Vie municipale et citoyenne

BUHEZ KÊR HAG HEC'H ANNEZIDI

---

## *Locaux commerciaux*

**Dernières opportunités** d'achat de locaux commerciaux au cœur de Milizac dans le programme innovant « LE VERGER », composé de 4 bâtiments accueillants 18 logements d'habitations, des professions libérales (réflexologue, ostéopathe, MAM, sage-femme, orthophonistes) et de nombreux commerces (coiffeuse, opticien, esthéticienne...)

### **3 locaux restent disponibles à la vente au RDC du bâtiment D et B :**

- 1 local brut de béton d'une surface de 25.28 m<sup>2</sup> (accès place de l'Iroise)
- 1 local brut de béton d'une surface de 87.22 m<sup>2</sup> destiné à la restauration (accès place de l'Iroise)
- 1 local aménagé d'une surface 38.05 m<sup>2</sup> permettant d'accueillir une profession conventionnée compatible avec les orthophonistes (partage de la salle d'attente) situé en cœur d'îlot

Les travaux sont en cours, la livraison est prévue le 30 Septembre 2023.

Nous sommes à votre entière disposition pour vous présenter le projet et visiter les locaux.

AMENATYS (Groupe TRECOBAT) : ☎ 09 77 40 06 29 - [contact@amenatys.fr](mailto:contact@amenatys.fr)



---

*Article sur l'élagage - fibre*

# Vie municipale et citoyenne

BUHEZ KÊR HAG HEC'H ANNEZIDI

## Urbanisme

### Déclarations préalables accordées

- LAOT : installation panneaux photovoltaïques, rue Jacques Cartier
- CUVILLEZ : changement d'affectation garage et modification des ouvertures, rue Angela Duval
- OTOVO France : installation panneaux photovoltaïques, Milin ar Pont
- GOUES : création d'une ouverture, Ty Korn
- LAURENT : Aménagement combles et modification des ouvertures, rue Général de Gaulle
- ORSI : porte de garage, Straed ar Vengleuz
- KERROS : ravalement de façade, Hent Kroaz ar Roue
- ORBLIN : Aménagement combles et modification des ouvertures, route de Milizac
- CCPI : installation d'un générateur photovoltaïque, Moulin de Tréléon
- OPEN Energie : création carport et pose panneaux photovoltaïques, rue du Ponant
- OPEN ENERGIE : pose panneaux photovoltaïques, rue du Commandant Cousteau
- QUERE : clôtures, rue Alexandre Calder

### Permis de construire accordés

- BERNARD : extension, rue Angela Duval
- TALARMIN : extension, Kerscavic
- SCI BLGAA : construction d'un hangar de stockage, zone d'activités de Kerhuel
- SARL LOEN EUS BREIZH : création d'un crématorium animalier, zone d'activités de Kerhuel
- QUEMENEUR : construction maison individuelle, lotissement Ty Ker Lin
- QUENTRIC : extension, Toul an Dour

### Permis d'aménager accordé

- ORION FONCIER 29 : Lotissement de 25 lots (Le Garo), rue du Ponant

## Qualité de l'eau

**Point de surveillance : Milizac (Kervalan)**

**Date :** 13/12/2022

**Nitrates :** 18 mg/l (maxi autorisé : 50)

**pH :** 7,8 (doit être compris entre 6,5 et 9)

**Conclusion sanitaire :** Eau prélevée conforme aux exigences de qualité.

**Point de surveillance : Bourg Guipronvel**

**Date :** 13/12/2022

**Nitrates :** 31 mg/l (maxi autorisé : 50)

**pH :** 8,2 (doit être compris entre 6,5 et 9)

**Conclusion sanitaire :** Eau prélevée conforme aux exigences de qualité.

*Pour plus de renseignements, n'hésitez pas à vous adresser à la Mairie.*

## Il n'est pas trop tard pour vous débarrasser de vos mobiles usagés !

L'opération de collecte des mobiles usagés organisée par Conseil Départemental (en partenariat avec Orange et l'Association des Maires du Finistère) rencontre un grand succès et est donc **prolongée jusqu'au 28 février !**

Une boîte de récupération des portables est installée à l'accueil des 2 mairies.

Les mobiles en état de marche seront testés et leurs données effacées par une entreprise en insertion. Reconditionnés, ils seront revendus au profit d'Emmaüs International. Les mobiles défectueux seront recyclés avec un traitement spécifique des matières dangereuses et la récupération des métaux, réutilisés comme matière première.



# Vie municipale et citoyenne

BUHEZ KÊR HAG HEC'H ANNEZIDI

---

## Vie économique

---

### Mécanique automobile

Fort de 25 ans d'expérience en mécanique automobile et spécialisé en mécanique dite « lourde », Norman Perrot répare tous types de véhicules et principalement les utilitaires et camping-cars. Il est installé depuis début janvier 2023 sur la Zone Artisanale de Kerhuel.

Norman Perrot : ☎ 02 30 13 12 58 ou 06 82 23 65 47  
du lundi au vendredi, de 8 h à 12 h et de 13 h 30 à 18 h -  
normangarage29@gmail.com -  
80 rue Médiévale- ZA de Kerhuel – Milizac-Guipronvel

---

## Permanence conseillers départementaux

Marie-Christine LAINEZ et Gilles MOUNIER, conseillers départementaux du canton, assureront une permanence à la mairie de Saint-Renan, le **VEND. 10 FEV.**, de 10 h 30 à 12 h 00.

Renseignement : ☎ 02 98 76 23 86

---

## Etat civil

### Naissance

Giovanni BERTAUX  
Melyana CADIOU

### Décès

Dominique DUTOIT, 53 ans

### Mariage

Cyril LEBIEZ et Vera KORIAGINA

---

## Correspondants de presse

### Recherche correspondant local Ouest-France :

☎ 02 98 33 22 00  
[redaction.brest@ouest-france.fr](mailto:redaction.brest@ouest-france.fr)

### Le Télégramme :

Daniel Pors ☎ 06 63 92 37 60  
[daniel.pors@free.fr](mailto:daniel.pors@free.fr)

---

## Agenda de février

Dimanche 8 janvier	12 h	Jambon à l'os	Salle Ar Stivell
Dimanche 8 janvier	15 h	Spectacle "Piloupoule"	Salle Toul an Dour
Lundi 16 janvier	18 h 30	Voeux du Maire	Salle Ar Stivell
<b>Rendez-vous à la Médiathèque La Parenthèse</b>			
Jusqu'au mercredi 11 janvier		Expo "Bien vu"	
Vendredi 20 janvier	A partir de 18 h	Nuit de la lecture : la PEUR	
Vendredi 27 janvier	17h 30	Les Grands Lecteurs	

Mairie ☎ 02 98 07 90 31 - [kannadig@milizac-guipronvel.bzh](mailto:kannadig@milizac-guipronvel.bzh)

Kannadig en ligne : [www.milizac-guipronvel.bzh](http://www.milizac-guipronvel.bzh)

Edition : 2100 exemplaires - Date de dépôt des articles pour le Kannadig : le 15 de chaque mois