

LE KANNADIG

DÉVELOPPEMENT DU MARCHÉ PLACE DE L'IROISE

1^{er} et 2 oct.

LA TOUL AN DOUR : TRAIL ET MARCHES

Expo et initiation à l'enluminure

1^{er} oct.

FEST NOZ

6 oct.

DÉPISTAGE CANCER DU SEIN

8 oct.

REPAS DES ANCIENS

15 oct.

INITIATION A L'ENLUMINURE

16 oct.

THÉ DANSANT

18 oct.

CONFÉRENCE « ÉCRANS SANS ETRE A CRAN »

Vie associative

BUHEZ AR C'HEVREDIGEZHIOÙ

Sorties ECM

Groupe A

Date	Circuit	Km	Départ
Dimanche 2 octobre	100	84	8 h 30
Dimanche 9 octobre	96	84	8 h 30
Dimanche 16 octobre	56	84	8 h 30
Dimanche 23 octobre	57	84	8 h 30
Dimanche 30 octobre (décalage horaire)	53	84	8 h 30

Groupe B : départ 9 h, même circuit que A mais raccourci à environ 70 km

Groupe C : départ 9 h 15 pour une distance d'environ 60 km à partir du dimanche 4 septembre

Les marcheurs de Pen ar Bed

LUN. 3 OCT. - Brélès

Départ 14 h - Parking de l'église de Brélès



LUN. 10 OCT. - Tréglonou

Départ 14 h - Parking de Pen ar Pont, entrée du pont

LUN. 17 OCT. - Le Folgoët

Départ 14 h - Parking de l'église du Folgoët

LUN. 24 OCT. - Brest

Départ 14 h - Parking du parcours sportif de Larc'Hantel, Fort Mont Barrey

LUN. 31 OCT. - Bohars

Départ 14 h - Parking de l'église de Bohars

Rendez-vous covoiturage : 13 h 35 - parking d'Ar Stivell

Université du Temps Libre en Iroise (UTL)

MAR. 18 OCT.

Joseph Kessel, aventurier et écrivain

Par Olivier Macaux, conférencier littéraire, docteur
és lettres

Les conférences se déroulent à 14 h le mardi à
l'Espace Culturel à Saint Renan.

Club des Camélias

Les adhérents du club se retrouvent tous les jeudis, de 13h30 à 17h30 pour divers jeux (pétanque, scrabble, jeux de cartes, belote, 3 marches au choix...). Un goûter est servi vers 16h.

VEND. 7 OCT., jeu « **LE SAVEZ-VOUS** » de 14h à 16h, salle Tréléon

Tous les mercredis **cours de danses de société et country**, de 14h à 15h30 à la salle Toul an Dour à Guipronvel.

JEU. 6 OCT., concours interne de dominos à 13h30

DIM. 16 OCT., **THÉ DANSANT** à partir de 14 h, salle Ar Stivell. Animateur GALAXIE MAN.

Inscriptions auprès d'Yvette Raguénès

☎ 06 60 87 93 24 ou au 06 08 17 62 61

THE DANSANT

DIMANCHE 16 OCTOBRE 2022

A partir de 14 h au centre Ar Stivell
(Mairie de Milizac)

MILIZAC

Organisation : club des Camélias - MILIZAC

Animation : GALAXIE MAN



RESERVATION : 06 08 17 62 61 - 06 60 87 93 24

MERC. 26 OCT., atelier cuisine, de 9h30 à midi à l'office d'Ar Stivell.

Inscriptions au club le jeudi après-midi

En projet : **Sortie en car, à la journée** le 8 novembre.

Destinations : Ecole rurale de Trégarvan et cochon grillé à Saint Nic.

Des précisions seront apportées prochainement.
Inscriptions possibles au club.

Vie associative

BUHEZ AR C'HEVREDIGEZHIOÙ

Fest-Noz des Luskerien



Le fest-noz de rentrée des Luskerien revient cette année : il aura lieu le **SAM. 1ER OCT.** au Centre Ar Stivell, à partir de 21 h, et sur un superbe plancher bien sûr.

Il sera animé par le groupe BREIZH STORMING, bien connu dans la région, et un groupe de Combourg, le groupe KEROUEZ, dont le répertoire varié devrait ravir tous les danseurs !

Entrée : 6 €

Renseignements : ☎ 02 98 37 90 51
ou milo.marguerite@orange.fr, ou sur le site luskerien.free.fr

Cybercool

L'association Cybercool regroupe les personnes qui souhaitent améliorer leur savoir-faire en informatique. Les cours ont repris pendant la saison 2021-2022.

Les séances "réalisation d'albums photos" et "smartphones" ont ainsi pu avoir lieu toutes les semaines, hors vacances scolaires.

Si ces 2 groupes seront bientôt complets, nous aimerions renforcer nos activités pour la saison à venir. Le groupe "perfectionnement sur PC, traitement de texte et photo" peut recevoir encore du monde. Et si le nombre d'inscrits était suffisant, nous pourrions relancer des sujets tels que "Le PC pour débutants", "la sécurité informatique" ou le "trucage d'images".



N'hésitez pas à vous inscrire. C'est 30 € pour l'année !

Contacts : Rémi Le Bloas ☎ 06 82 35 37 93 ou Gilbert Le Gac ☎ 06 51 13 02 83

La Toul an Dour 2022



La Toul an Dour, organisée par Guipronvel Animations, se déroulera les **SAM. 1ER OCT.** et **DIM. 2 OCT.**, au profit de l'association « Enora Tous avec Toi ».

Au programme :

SAM. 1ER OCT. : Trail 8 km à 16 h 45 et 17 km à 17 h
Inscriptions 7 € (9 € sur place) :

- Sur klikego.com ou latoulandour.fr
- Par téléphone Patrice Quéménéur 06 73 60 02 65
- Par courrier : Franck Courjaud – Le Dorguen, Guipronvel – 29290 Milizac-Guipronvel
- Mail : guipronvel.animation@free.fr

DIM. 2 OCT. : Marches 10 et 16 km

Départ libre entre 9 h et 11 h.

Inscriptions sur place : 6 € + tombola

Vie associative

BUHEZ AR C'HEVREDIGEZHIOÙ

Yoga Adultes / Enfants



Association Yoga Milizac

Quelques places restent disponibles sur les séances de Hatha Yoga proposés par AYM. Il est donc possible aux personnes intéressées d'intégrer les cours, dès octobre.

N'hésitez pas à consulter notre site et à vous y pré-inscrire en précisant le créneau de votre choix :

- **privilegier** le site internet (page d'accueil – à droite, sous « articles récents » - rubrique « Pré-Inscriptions 2022-2023 »)

Vous pouvez aussi prendre contact par e-mail, ou par téléphone.

ADULTES : 6 cours hebdomadaires de Hatha Yoga sont dispensés, Salle du Garo :

- Le lundi de 18 h à 19 h 30, puis de 19 h 40 à 21 h 10.
- Le jeudi matin de 9 h 15 à 10 h 45, puis de 11 h à 12 h 30.
- Le jeudi de 18 h à 19 h 30 puis de 19 h 40 à 21 h 10.

ENFANTS : 3 cours sont dispensés le samedi matin, Salle du Garo :

- de 9 h 30 à 10 h 15 pour les enfants nés entre 2017 et 2019
- de 10 h 15 à 11 h 15 pour ceux nés entre 2012 et 2016
- de 11 h 15 à 12 h 15 pour les pré-ados nés en 2011 (et avant)

Une séance d'essai est proposée gracieusement avant toute inscription effective.

Renseignements / préinscriptions :

Site Internet : <https://aymilizac.legtux.org/>

☎ 07 69 56 98 10 - 02 98 07 96 69

e-mail : aymilizac@gmail.com

Karaté Club

1) Inscriptions Karaté Club

Les cours ont repris au karaté club de Milizac. Il est toujours possible de s'inscrire dans les différents cours et de faire des cours d'essais avant une éventuelle inscription.

Les horaires des différents cours sont les suivants :

Cours enfants :

Mardi 18h30/19h30 : enfants débutants (7-9 ans)

Jedi 18h30/19h30 : enfants avancés (+ 9 ans)

Samedi 10h/10h45 : cours de baby karaté (5-6 ans)

Cours adultes/ados à partir de 13 ans :

Mardi et jeudi 19h45/21h15

Vendredi (1 semaine sur 3) : 19h30/21h30

Tarifs : cours enfants 80 € - cours adultes 100 €

Contacts : 06.07.64.06.91 ou 06.31.23.61.49

2) Un stage gratuit et ouvert

à tous de découverte du karaté et de la self-défense

aura lieu **VEND. 30 SEPT.**, de 19h30 à 21h30 au dojo.

Objectifs de ce stage : se remettre en forme, découvrir un sport, une pratique de défense, dans une ambiance conviviale.

Inscription obligatoire en raison du nombre de places limitées :

karate.milizac@free.fr

☎ 06 07 64 06 91 ou 06 31 23 61 49

Découverte Karaté Défense
Vendredi
30 Septembre 2022
19h30 - 21h30
* Ouvert aux non licenciés
Gratuit
Karate Club Milizac
Dojo du Ponant (Mezzanine salle Omnisport)
29290 Milizac-Guigronevel
Inscription : karate.milizac@free.fr
06.07.64.06.91
06.31.23.61.49

Rugby Club Iroise

Le Rugby Club Iroise propose 3 essais gratuits avant de s'engager dans les catégories proposées :

- **Ecole de rugby** (filles et garçons nés de 2008 à 2018),
- **Pôle Jeunes** (garçons nés de 2004 à 2007),
- **Compétition** (hommes à partir de 18 ans),
- **Rugby loisir avec placage adapté** (hommes à partir de 18 ans),
- **Rugby loisir sans placage** (mixte à partir de 16 ans).

Débutant ou confirmé.

www.rugby-iroise-saintrenan.com

Stade Ty Colo - Allée du Chemin de Fer - 29290 Saint Renan

Vie culturelle

BUHEZ AR SEVENADUR

Retour sur les Journées du Patrimoine 2022

Les journées du patrimoine ont rencontré un gros succès tant au manoir de Keranflec'h que sur les deux églises de Milizac et de Guipronvel. La marche vers Keranflec'h organisée le samedi matin conjointement par la commune et l'association Léo Lagrange a rassemblé une trentaine de personnes.

À Guipronvel, certaines pierres gravées ont même pu être déchiffrées grâce à la sagacité et à l'expérience de Jo Jestin ! Un grand merci à lui pour son exposition sur l'église de Milizac, ainsi qu'à Valérie Salaun, maître verrier (Le Verre Opaline à Lanildut), dont la présentation des différentes étapes de la rénovation des vitraux en cours à Guipronvel a fait l'unanimité.



Pigeonnier du Manoir de Keranflec'h

Horaires de la médiathèque « La Parenthèse »

Lundi :	16 h – 18 h 30
Mardi :	16 h – 18 h 30
Mercredi :	9 h – 12 h 30 / 14 h – 18 h 30
Vendredi :	9 h – 12 h 30 / 16 h – 18 h 30
Samedi :	9 h – 16 h

Les romans de la rentrée



La Parenthèse, c'est aussi des romans de Science-fiction, de Fantasy et d'Anticipation



Artbook / John Howe	Retrouvez les célèbres illustrations de John Howe sur le Seigneur des Anneaux de J.R.R Tolkien et Peter Jackson, ainsi que d'autres grands auteurs de fantasy tels que Robin Hobb.
L'Ancelet avançait en armes / Alex Nikolavitch	Un court roman sur l'incredible destin du petit garde devenu chevalier de la Table ronde aux côtés du roi Arthur.
Mordred / Justine Niogret	La légende veut que Mordred, fruit des amours incestueuses d'Arthur, soit un fou, un traître. Mais sa trahison ne serait-elle pas en réalité un sacrifice ?
L'œuf de dragon : 90 ans avant le trône de fer / George R.R. Martin	Aegon, de la lignée royale, court les routes incognito comme écuyer d'un chevalier errant, Dunk. Au hasard des chemins, le duo va participer à un tournoi dont le grand prix n'est autre qu'un inestimable œuf de dragon...
Rois et capitaines	Anthologie de courts récits des plus grands auteurs francophone de fantasy.
Lord of the ringards / Henry Beard	La célèbre parodie du Seigneur des anneaux ; retrouvez le magicien Grandpaf et le jeune Fripon chargés de sauver les Paires du Milieu menacées par le maléfique Salkon.
Le service des dames / Jean-Philippe Jaworski	Une belle fable chevaleresque adaptée en roman graphique par Sébastien Hayez.
Trois oracles cinglaient vers le couchant / Alex Nikolavitch	Une fable historique se situant à la fin de l'Empire romain et l'espoir d'une liberté pour l'archipel britannique.
Véridienne : récits du Demi-Loup / Chloé Chevalier	Saga en 5 volumes de low fantasy.
Deux collèves de magie / Caroline Stevermer	Deux courts romans mélangeant magie et romans policiers, et qui préfigurent le cycle de Harry Potter.
La forme de l'eau / Guillermo Del Toro	Le roman à l'origine du magnifique film de Guillermo Del toro, histoire d'amour dans les années 60 sur fond de conte gothique.
L'île au trésor / Pierre Pelot	Un récit d'aventure hommage au chef d'œuvre de Stevenson, une histoire de pirates sur fond de réchauffement climatique !
Les Ménades / Nicolas Texier	Mer Egée, une génération après la chute de Troie. La quête d'un groupe de femmes de la prison du Minotaure jusqu'aux terres des cyclopes, un court récit palpitant.

Vie culturelle

BUHEZ AR SEVENADUR

Les rendez-vous du mois d'octobre

Jusqu'au **SAM. 22 OCT.**

Exposition Voyage... au Moyen-Age

Suivez Aurore et Amaury en l'an 1222 pour découvrir cette période passionnante de notre histoire !



Exposition d'enluminures par Eric Ngyuen

L'enluminure est l'art d'apporter des éléments décoratifs d'or et de couleurs à des livres. Un art qu'Eric Ngyuen maîtrise dans un moment de méditation.



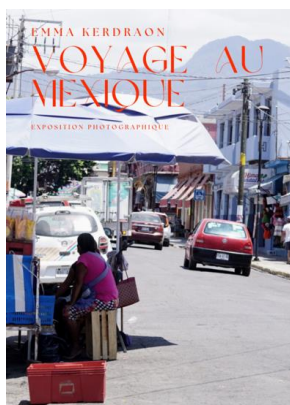
Atelier d'initiation à l'enluminure avec Eric Ngyuen

SAM. 15 OCT. à 13h30

Gratuit sur inscription - à partir de 10 ans

SAM. 1ER OCT. de 14 h à 16 h

Après-midi jeux de société, animée par la Ludothèque Guik'A Mil



Novembre sera le **Mois du Mexique** à la Médiathèque !

Si vous avez suivi le voyage d'Emma Kerdraon au Mexique dans les Kannadigs d'avril, mai et juin, alors l'expo de photos « **Voyage au Mexique** » qu'Emma nous a concoctée va vous intéresser !

L'expo sera visible dès **MERC. 26 OCT.**

N'oubliez pas dans vos agendas d'octobre, le Bal des Sorcières qui se tiendra **LUNDI 31 OCT.** après-midi. Plus d'infos dans le Kannadig de novembre !

Toutes les animations à la médiathèque sont gratuites et ouvertes à tous.

Vie sociale et familiale

BUHEZ SOKIAL HA BUHEZ AR FAMILHOÙ

Repas des anciens

Cette année, le repas des anciens (nés jusqu'en 1950) se déroule le **SAM. 8 OCT.** à partir de 12 h, au Centre Ar Stivell. Une invitation a été envoyée aux personnes bénéficiaires. Les conjoints n'ayant pas atteint l'âge de 72 ans peuvent également s'inscrire avec une participation de 15 €.

Cette année encore, les gestes barrières sont encouragés et l'apéritif sera servi à table pour éviter trop de circulation de personnes. La finalité de ce repas étant essentiellement de se retrouver et de passer un moment convivial ensemble. Un portage de repas est réalisé par quelques bénévoles du CCAS et des élus de la commune constitués en binômes. Il sera réservé aux personnes réellement empêchées (maladie, handicap...).



ADMR des 2 Abers

☎ 02 98 37 58 75 ou

☎ 02 98 04 87 41

- du lundi au vendredi, de 9 h à 12 h

- sur répondeur l'après-midi

Mail : bourgblanc@29.admr.org

Permanences à la mairie de Guipronvel :

- mardi de 9 h à 12 h

- vendredi de 9 h à 12 h

Assistante sociale

Les personnes souhaitant contacter une assistante sociale peuvent appeler le CDAS de St Renan (Centre Départemental d'Action Sociale) au

☎ 02 98 84 23 22

RPAM

Le Relais Parents Assistantes Maternelles reçoit les parents et les assistantes maternelles sur RDV.

Contact : ☎ 02 98 32 60 55 - rpam.centre@ccpi.bzh

Le CLIC Iroise

Le CLIC, Centre Local d'Information et de Coordination gérontologique, est un service gratuit à l'écoute des 60 ans et plus et des personnes handicapées.

Du lundi au vendredi, sur RDV, de 9 h à 12 h et de 14 h à 17 h

CLIC IROISE - ZA de Kerdrioual - Lanrivoaré

☎ 02 98 84 94 86 - clic-iroise@ccpi.fr

Octobre Rose – Cancer du sein

JEUD. 6 OCT., la CPTS (Communauté Professionnelle Territoriale de Santé) en partenariat avec une kiné et la Ligue contre le cancer organise un atelier d'autopalpation au Centre Ar Stivell (Salle Tréléon), de 14 h à 18 h.

Ces ateliers de 30 minutes, gratuits, se dérouleront sur inscription.

Inscriptions et renseignements auprès de Camille Kérébel :
au ☎ 07 76 30 39 63 ou par mail : coordination.cptsiroise@gmail.com
www.cpts-iroise.bzh



SOS Amitié Finistère

L'association répond 7 jours sur 7, 24H sur 24, à toutes celles et tous ceux qui vivent des moments difficiles quels qu'ils soient et qui recherchent une écoute anonyme, bienveillante et sans jugement. L'association recherche des bénévoles, disponibles 4H par semaine en moyenne. Après sélection, une formation est assurée tant théorique par un psychologue professionnel, que pratique par des doubles écoutes avec des bénévoles expérimentés.

Les candidatures sont à transmettre par courriel à sos-amitie-brest@sfr.fr ou sur le site www.sos-amitie.com

Loto Croix-Rouge

L'Unité Locale Croix-Rouge Pays d'Iroise organise son loto solidaire annuel le **SAM. 22 OCT.** à 20 h à l'Espace culturel de Saint-Renan.

Plus de 5000 € de lots à gagner.

Ouverture des portes à partir de 16 h 30.

Petite restauration sur place.

Renseignements : ul.pays-iroise@croix-rouge.fr

☎ 02 98 84 90 70

Enfance Jeunesse

BUGALE YAOUANKIZOÛ

Ecole Marcel Aymé



Une rentrée dans la bonne humeur sous une météo clémente pour le directeur Daniel Lannuzel-Calvarin. Un seul changement dans l'équipe cette année, l'arrivée d'une nouvelle enseignante, Alice Vallet, en grande section bilingue. Les effectifs sont stables avec 338 élèves répartis sur 14 classes, 6 bilingues et 8 monolingues.

Deux fils rouges cette année : l'environnement et l'art sous toutes ses formes.

Plusieurs classes travailleront sur la biodiversité, la météo et la pollution avec Océanopolis.

Pays d'Iroise Communauté sera partie prenante pour des sensibilisations sur la préservation de l'environnement, la création d'une comédie musicale et une initiation à la musique pour tous les niveaux.

Quelques travaux ont été réalisés par les agents communaux durant les mois d'été : des locaux ont été repeints et équipés de nouveaux rangements.

Sorties dans les chemins et sous-bois

Les TPS-PS-MS ont fait leurs premières sorties, les jeudis matins, dans les chemins et sous-bois à proximité de l'école.

Ces sorties seront renouvelées au cours de l'année afin d'apporter une approche différente des apprentissages. L'extérieur sera une extension de la classe où les élèves pourront explorer, construire, développer leur motricité et participer à différents ateliers.

Ces 2 sorties ont été l'occasion de construire une cabane et de découvrir à travers une chasse aux trésors des éléments de la nature.

Renseignements : ☎ 02 98 07 98 94 - Mail : ec.0291802B@ac-rennes.fr

Ecole Notre Dame

« Camaïeux de bleus » à l'école Notre Dame

338 élèves (contre 329 l'an passé, effectifs en hausse) répartis sur 12 classes, ont retrouvé le chemin de l'école jeudi 1^{er} septembre. Quatre nouveaux enseignants ont été nommés. Marie-Odile Gouès assurera la direction à temps plein.

Le thème de l'année "Camaïeux de bleus" apportera son lot de projets et d'activités.



Rentrée Ugsel

Tous les enfants de l'école ont participé à la rentrée de l'Ugsel, l'Union sportive des écoles catholiques : des jeux de coopération, d'équipe, où les enfants se sont investis pleinement.

Visite au manoir de Keranflec'h

Dans le cadre des journées du patrimoine, des élèves ont été accueillis au manoir de Keranflec'h par Monsieur Julien de Lachèze-Murel. Les enfants ont pu visiter la chapelle, le salon et le séjour du manoir ainsi que le pigeonnier.

Un retour dans le passé de la famille de Poulpiquet et de la commune de Milizac qui a suscité bon nombre de questions, auxquelles a répondu avec enthousiasme et passion l'hôte de ce magnifique domaine.

Nettoyons la nature

L'opération « Nettoyons la nature » a retrouvé ses lettres de noblesse à l'école Notre Dame. Ainsi le vendredi 23 septembre, toutes les classes se sont réparties des zones dans la commune et armées de gants et de sacs poubelle, sont parties à la chasse aux déchets de toutes sortes. Ils étaient accompagnés de l'association Plogging Milguip.

Renseignements : ☎ 02 98 07 90 97 - Mail : ecolendmilizac@wanadoo.fr

Enfance Jeunesse

BUGALE YAOUANKIZOÛ

Animations locales, le CHAI

Une très belle randonnée lors de la journée du patrimoine du 17 septembre, organisée conjointement par la mairie et l'association Léo Lagrange.

Merci à Odile pour le parcours et Yves, André et Jo pour ces belles découvertes (lavoirs, église, cyprès chauves, collection de camélias etc.).

Photo des 22 participants devant le manoir de Keranflec'h



Nicolas Poiraton : milizac.guipronvel@leolagrange.org

Actions famille

L'ARPE (Atelier Rencontre Parents Enfants) : nous y recevons les familles (parents, grands-parents...) et leurs enfants de 0 à 3 ans, tous **les mercredis matin, de 10 heures à 12 heures** (en dehors des vacances scolaires).

Ouverture de cet accueil libre tous les mercredis scolaires : **MERC. 5 OCT.**, **MERC. 12 OCT.** et **MERC. 19 OCT.** de 10 h à 12 h. *Espace Parent Enfant de de l'Espace jeunes de Guipronvel.*

Agenda :

Les sorties familles : vos envies, vos sorties !



Qu'est-ce que c'est ? Les sorties familles sont le fruit de vos envies, vous les familles : futurs parents, parents, grands-parents du territoire. Au fil des réunions, vous créez sur mesure un programme de sorties familles adaptées à tous les âges !

En organisant vos propres sorties :

- Vous découvrez de nouveaux sites, des villes ou des musées,
- Vous rencontrez d'autres familles,
- Vous partagez des moments riches avec vos proches, enfants ou petits-enfants !

Laëtitia Saliou, animatrice vie sociale, vous accompagne dans l'organisation de vos sorties tant sur le plan logistique que financier.

Où ? Maison de l'enfance LLO (rue du ponant)

Quand ? Réunion d'information **mardi 4 octobre** à 19 h 30



Ouvertures de la ludothèque

- **SAM. 1^{ER} OCT.** de 9 h à 13 h, dédié aux familles.
- **VEND. 7 OCT.** de 18 h à 22 h, dédié aux adultes, et aux jeunes...

Enfance Jeunesse

BUGALE YAOUANKIZOÛ

Actions famille (suite)

Recherche de bénévoles à la ludothèque « Guik A Mil »



La ludothèque « Guik A Mil » recherche des bénévoles ayant le goût du jeu pour participer à son animation. Elle est située dans les locaux de la maison de l'enfance et comporte un espace dédié aux jeux de société, des jeux géants et un espace petite enfance.

Les bénévoles ont pour missions d'accueillir les familles, présenter, jouer et accompagner les joueurs adultes et enfants et participer au fonctionnement de la ludothèque. Alors pourquoi pas vous ?

Prochaine rencontre : Quand ? **MAR. 11 OCT.** à 19 h 30

Où ? Maison de l'enfance LLO (rue du ponant)



« Cercles Mamans-Bébés », animés par Julie Le Ridou, auxiliaire de puériculture et consultante en périnatalité, les **VEND. 7 OCT.**, **VEND. 14 OCT.**, **VEND. 21 OCT.** et **VEND. 28 OCT.**, de 14 h à 16 h.

Sur inscription.

Espace Parent enfant de l'Espace jeunes de Guipronvel (Allée des lauriers)



« Histoires pour les 0-9 mois », animées par l'association Parentel, le **VEND. 14 OCT.** à 10h30 : « De mots et de lait. Les livres font rêver les bébés ».

Sur inscription.

Maison de l'enfance Milizac Guipronvel



Laëtitia Saliou ☎ 06.08.35.59.50 - Bureau familles - Maison de l'Enfance
Rue du Ponant - Milizac-Guipronvel - milizac.guipronvel.evs@leolagrang.org

Accueil de loisirs

Zoom sur l'équipe d'animation : Des nouvelles têtes dans l'équipe d'animation



Lucile Laot au poste de directrice adjointe et Stéphane Calvez au poste d'animateur périscolaire ont rejoint l'équipe d'animation enfance de la Maison de l'enfance. Ils vont œuvrer auprès des enfants avec Yolaine Perrot, Patricia Inisan, Julien Skrovec, Isabelle Le Gal, animateurs.trices, et François Séguret, directeur.

Enfance Jeunesse

BUGALE YAOUANKIZOÛ

Accueil de loisirs (suite)

Accompagnement à la scolarité

Nous recherchons, pour la nouvelle saison de l'accompagnement à la scolarité, des bénévoles disponibles les lundis et/ou mardis et/ou jeudis.

N'hésitez pas à nous rejoindre nous pourrions ainsi accueillir plus d'enfants.

L'accompagnement à la scolarité se déroule les lundis, mardis et jeudis, de 16 h 15 à 17 h 30, au sein de la Maison de l'enfance. Il est coordonné par François Séguret et une équipe de bénévoles de tous âges.

Contact : François Séguret ☎ 02.98.07.20.32 - 06 73 72 04 94 - milizac.guipronvel.alsh@leolagrange.org

Suivez-nous sur : <https://www.instagram.com/alshmilizac/>, compte privé et réservé aux familles de l'accueil de loisirs.

Animation jeunesse

Le début de l'année scolaire marque l'arrivée de Tristan Mével. Il quitte l'accueil de loisirs enfance pour l'animation jeunesse jusqu'au 2 juin 2023, afin de remplacer Gurvan en tant que responsable jeunesse.

Programme de la Toussaint

Pour les vacances de la Toussaint nous proposerons la mise en place de temps d'échange avec différents espaces jeunes du territoire.

Nous proposerons aux jeunes la possibilité de participer à des temps conviviaux autour d'un repas sur la proposition d'activité durant les vacances. (samedi 1^{er} octobre de 11h à 12h, suivi d'un repas).

Nous mettons en place aussi la création d'AJV (Association Jeune Volontaire) sur les communes de Milizac-Guipronvel et Lanrivoaré. Le but de l'AJV est de faire une action visible des habitants en partenariat avec les services techniques de la commune.

Si cela t'intéresse, n'hésite pas à contacter l'espace jeune

- au ☎ 07 85 02 62 49
- ou par mail à : milizac.guipronvel.jeunesse@leolagrange.org

Une réunion de présentation des AJV sera proposée aux jeunes motivés, vous pourrez donc choisir ensemble le projet que vous avez envie de monter.

Le programme des activités pour les vacances d'automne sortira le vendredi 7 octobre.

Contact : Tristan Mével ☎ 07 85 02 62 49 - milizac.guipronvel.jeunesse@leolagrange.org



Pays d'Iroise Communauté

Atelier compostage-paillage

Le 12/10 à Lanrivoaré, 14h-16h : apprenez à composter en composteur, en tas et à fabriquer votre paillage maison.

Gratuit, sur inscription obligatoire :

dechets@ccpi.bzh ou au 02 98 32 37 83.

Recyclerie mobile « Un peu d'R »

La recyclerie mobile sera présente en déchèterie (10h-12h et 14h-18h) pour collecter vos objets divers, vélos, petits meubles, livres, CD-DVD, linge de maison... en bon état, le **8 octobre à Plouarzel**, le **15 à Plougouvelin**, le **22 à Ploudalmézeau** et le **28 à Plourin**. La recyclerie peut aussi se déplacer chez vous sur RDV

Renseignements Un peu d'R ☎ 07 82 42 84 42

Atelier produits d'entretien « faits maison »

Le 17/10 à Lanrivoaré, 18h-20h. Confection de produits d'entretien pour nettoyer sans polluer tout en préservant sa santé et en faisant des économies.



Au programme : les produits de base, propriétés, fabrication de lessive, produit multi surface, WC, sol, lave-vaisselle...

Gratuit sur inscription à dechets@ccpi.bzh ou 02 98 32 37 83

Contrôles qualité du tri en Pays d'Iroise

Afin d'améliorer la qualité du tri, des contrôles aléatoires vont être réalisés.

Les bacs seront refusés en cas d'erreurs de tri. Les usagers concernés recevront la visite des ambassadeurs du tri pour mieux connaître les gestes de tri.

Rappel : bac jaune = papiers et emballages vidés, sans sac et non emboîtés.

Guide du tri sur triercestdonner.fr

Covoiturage : relevez le défi du 3 au 21 octobre

Tenté par le covoiturage ? Sceptique ? Curieux ? Convaincu ? Accro ? Le seul risque d'essayer ce mode de déplacement alternatif est de l'adopter !

Inscriptions sur abers-iroise.deficovoiturage.fr.

Infos : 07 66 35 95 00, defi@ehop.bzh.



Les journées numériques en Pays d'Iroise

Du 8 au 20 octobre, journées de sensibilisation aux usages du numérique : conférences, stands, ateliers, expositions, découverte, pièce de théâtre. Tout public, à l'aise ou non avec les outils numériques. (voir en page 17 de ce Kannadig).



Renseignements/inscriptions : ☎ 02 98 84 94 86 ou social@ccpi.bzh

Le bus de l'emploi à votre porte !

Du 21 septembre au 25 novembre, 18 étapes dans 18 communes avec, à son bord, la Maison de l'emploi du Pays d'Iroise : conseils, infos, formation, reconversion... Service gratuit et accessible à tous sans rendez-vous.

Calendrier sur pays-iroise.bzh.



Vie municipale et citoyenne

BUHEZ KÊR HAG HEC'H ANNEZIDI

Horaires des mairies

Mairie - 1 Place Ar Stivell
Milizac
29290 MILIZAC-GUIPRONVEL
☎ 02 98 07 90 31
mairie@milizac-guipronvel.bzh

Lundi, mercredi, jeudi et vendredi : 8 h 30 - 12 h 00 et 13 h 30 - 17 h 30
Mardi : 10 h 00 - 12 h 00 et 13 h 30 - 17 h 30
Samedi matin : 9 h 00 - 12 h 00 (en alternance : semaine paire Milizac ; semaine impaire Guipronvel)

Mairie - 1 route de Milizac
Guipronvel
29290 MILIZAC-GUIPRONVEL
☎ 02 98 07 90 33
mairie@milizac-guipronvel.bzh

Lundi, mercredi, jeudi et vendredi : 8 h 30 - 12 h 30
Mardi : 10 h 00 - 12 h 30
Samedi matin : 9 h 00 - 12 h 00 (en alternance : semaine paire Milizac ; semaine impaire Guipronvel)

Les élus sont à votre disposition et reçoivent sur rendez-vous à la mairie de Milizac et à la mairie de Guipronvel. N'hésitez pas à prendre contact avec l'accueil de la mairie pour les rencontrer.

Cartes nationales d'identité et passeports



Actuellement, les délais d'obtention des cartes nationales d'identité et des passeports sont très longs.

A titre d'information, actuellement il faut compter **environ 5 mois** pour obtenir une carte d'identité ou un passeport (délai entre la date d'obtention du RDV + délai de fabrication).

Pour l'arrondissement de Brest, les mairies qui enregistrent les demandes sont : Saint-Renan, Plouzané, Ploudalmézeau, Guipavas, Landerneau, Lannilis, Lesneven, Plabennec, Plougastel-Daoulas et Brest (toutes les mairies de Brest).

Recensement Citoyen Obligatoire

Les jeunes (filles et garçons) né(e)s en **OCTOBRE 2006** sont invités à se faire recenser, à partir du 1^{er} jour de leur anniversaire et dans les 3 mois qui suivent.

Pièces à fournir : livret de famille et pièce d'identité du jeune à recenser.



Urbanisme

Déclarations préalables accordées

- DOLEDEC : clôture, rue de l'Armor
- LE HER : création d'une ouverture, Kerdidrouz
- GAEC de Goadec : Générateurs photovoltaïques, Keramblanche
- SCEA de Mezantellou : Bassin de rétention, Beg Avel Nevez

Permis de construire accordés

- SAS MARISA PROMOTION : Construction d'un immeuble de 5 logements, rue Lamennais
- SCEA MERCEUR : Edification d'un poulailler et local technique, Keroualar

Permis d'aménager accordés

- Commune de Milizac-Guipronvel : création d'un lotissement de 17 lots, 456 rue Général de Gaulle

Vie municipale et citoyenne

BUHEZ KÊR HAG HEC'H ANNEZIDI

Défi Covoiturage du 3 au 21 octobre !

Relever le défi, c'est tester le covoiturage 1, 2 ou 10 fois en trois semaines. Et le tester, c'est souvent l'adopter !

Tout le monde peut relever le défi covoiturage, avec ou sans le permis, avec ou sans voiture, que vous alliez à Brest, Landunvez ou Plougonvelin... : c'est la magie du partage, la magie du covoiturage !

Conducteurs et passagers partagent leur trajet : il y a toujours quelqu'un qui fait le même trajet que vous.



Le territoire du Pays d'Iroise compte aujourd'hui 65 participants au défi, dont 8 sur Milizac-Guipronvel.

Inscriptions ouvertes sur www.abers-iroise.deficovoiturage.fr

IntraMuros

Depuis son lancement il y a 18 mois, vous êtes près de 800 à consulter régulièrement l'application IntraMuros. Nous continuons à faire évoluer l'application.

C'est pourquoi, nous avons commencé à alimenter l'onglet « **Découvrir** » avec les chemins de randonnées et de VTT.

Coté scolarité, les menus cantines des 2 écoles sont disponibles via le menu « **Scolarité/jeunesse** » en sélectionnant l'école désirée.

Les horaires de car sont également disponibles via le menu « **Transports et mobilités** ».

Petite astuce : Peut-être trouvez-vous que vous recevez trop d'informations dans le journal ? Sachez que vous pouvez masquer l'actualité en la « glissant » vers la gauche.

Vous avez des questions, des idées d'amélioration, n'hésitez pas à nous en faire part par mail à l'adresse kannadig@milizac-guipronvel.bzh



Refonte du site internet : Milizac-Guipronvel prend la pose

Le site de la commune est en cours de refonte, nous comptons l'illustrer avec **des photos représentatives de notre commune.**

Vous-êtes un Photographe amateur ou confirmé ?

Faites-nous parvenir vos meilleurs clichés **sous format Paysage (horizontal)**, une sélection sera effectuée.

Quelques idées de thèmes :

- Patrimoine
- Architecture
- Nature
- Sport
- Culture
- Humour
- Ou tout autre thème à votre initiative



Vous pouvez envoyer vos photos par mail. Si elles sont nombreuses, vous pouvez utiliser le site internet wetransfer ou les déposer via une clé USB en mairie.

Contact : conseillernumerique@milizac-guipronvel.bzh

Vie municipale et citoyenne

BUHEZ KÊR HAG HEC'H ANNEZIDI

Au fil des chantiers

Ecole Marcel Aymé – Maison de l'Enfance

Durant la trêve estivale, les services techniques ont rénové l'ensemble des tracés de jeux des cours de l'Ecole Marcel Aymé et réalisé 2 nouvelles attractions ludiques : un circuit de petites voitures chez les « maternelles » et un twister sous le préau de la cour élémentaire. Poursuivant une programmation pluriannuelle de travaux de rénovation dans les bâtiments, les peintures du couloir des sections élémentaires et 3 classes ont été refaites par l'entreprise milizacoise Rodrigues tandis que la société Gordet posait un nouveau revêtement de sol dans l'une d'entre elle.

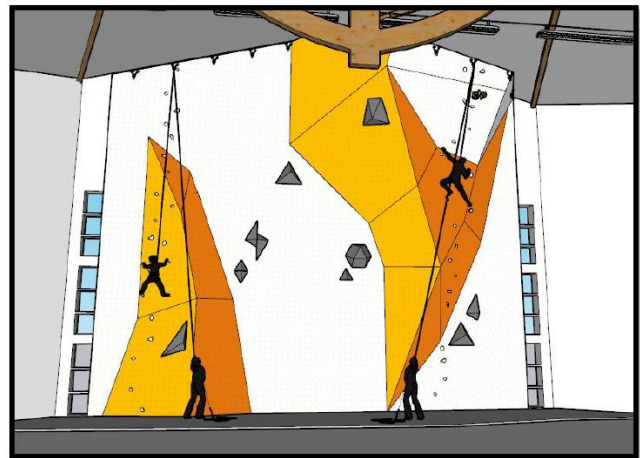
Dans la maison de l'enfance, une astucieuse enfilade de rangements réalisée par notre agent de maintenance bâtiment permet dorénavant de déposer cartables, sac à dos et vêtements sans encombrer les espaces d'activités.



Salle des sports du Garo

L'un des projets de ce mandat municipal verra le jour dans le courant du mois d'octobre avec le montage d'une surface artificielle d'escalade (ou SAE) à la salle du Garo. Dès la construction de cet équipement sportif en 2015, le pignon Sud-Ouest avait été réalisé en voile béton de façon à pouvoir accueillir, à moyen terme, cette activité.

L'association *Climbing In Breizh* récemment créée ouvrira des cours dès réception du support. La municipalité souhaite que ce nouvel équipement communal profite au plus grand nombre et que l'association puisse animer des séances d'initiation avec l'ensemble des acteurs de secteur enfance-jeunesse de Milizac-Guipronvel.



Rénovation de la Salle Guy Magueur

La nouvelle charpente du volume annexe qui abritera club-house, hall d'accueil et vestiaires rythme la façade est du bâtiment où viendront s'insérer les baies. Après la pose de la couverture sèche et des menuiseries extérieures, ce volume sera hors d'eau/hors d'air courant du mois d'octobre.



Vie municipale et citoyenne

BUHEZ KÛR HAG HEC'H ANNEZIDI

Tous aux Journées du Numérique, du 8 au 20 octobre

Le tout numérique est omniprésent dans nos démarches quotidiennes : accès aux droits, aux services bancaires, fiscaux, caisses de retraite, mobilités, habitat ... Il peut effrayer autant qu'il peut susciter des comportements addictifs, toutes générations confondues.

Avec les Journées du numérique, venez participer à un univers connecté, à votre rythme, selon vos envies et votre curiosité ! Animations gratuites.

Des expos, des ateliers, des stands d'information, des conférences sont au menu de ces journées du numérique.

Une conférence (tout public) se tiendra à Milizac le **MAR. 18 OCT.**, à 20 h au Centre Ar Stivell, sur le thème « **Ecrans sans être à cran** » : échanges autour des écrans et des usages des enfants et jeunes.

Renseignements/inscriptions : ☎ 02 98 84 94 86 ou social@ccpi.bzh
Des flyers sont également à votre disposition en mairie.



Le numérique en part'âges ?
Même pas peur !

Tous aux
JOURNÉES DU NUMÉRIQUE

Animations
7 > 97 ans

Ateliers
Conférences
Spectacles
Démonstration casque virtuel

08 > 20
octobre 2022

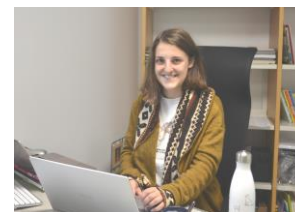
Milizac-Guipronvel
Plouarzel # Saint Renan
Ploudalmézeau
Plougonvelin

PAYS
D'IVOIS
COMMUNAUTÉ
BRO AN HIRWAZH



Sophia Dubreuil, conseillère numérique

N'hésitez pas à prendre RDV auprès de la mairie (☎ 02 98 07 90 31) pour rencontrer Sophia Dubreuil !



Adolescent, actif, retraité..., Sophia pourra vous aider à :

- prendre en main un équipement informatique (ordinateur, smartphone, tablette...),
- envoyer, recevoir, gérer des courriels (mails),
- installer et utiliser des applis sur smartphone,
- utiliser des outils d'appels vidéo (Skype, WhatsApp, Messenger...),
- naviguer sur internet (ex : site des impôts, de la CAF, de votre banque...),
- apprendre les bases du traitement de texte,
- découvrir le vocabulaire numérique.

Relève des compteurs d'eau

Les agents de la CCPI procéderont à la relève des compteurs d'eau sur la commune à **partir du lundi 3 octobre jusqu'au 16 décembre**.

La CCPI demande aux usagers de rendre les compteurs d'eau accessibles (merci d'enlever la végétation envahissante, les objets posés sur la plaque, etc...) afin de permettre la relève et ainsi effectuer la facturation sur les consommations réelles.

Merci pour votre coopération.

Vie municipale et citoyenne

BUHEZ KÊR HAG HEC'H ANNEZIDI

Le « petit marché alimentaire de Milizac » s'étoffe

Progressivement, de nouveaux commerçants non sédentaires manifestent le souhait de rejoindre le maraîcher, le crémier et le crêpier déjà en place. Or, l'emprise actuelle du marché place de l'Iroise, le long des immeubles en construction, ne permet pas d'accueillir de nouveaux étals dans de bonnes conditions.

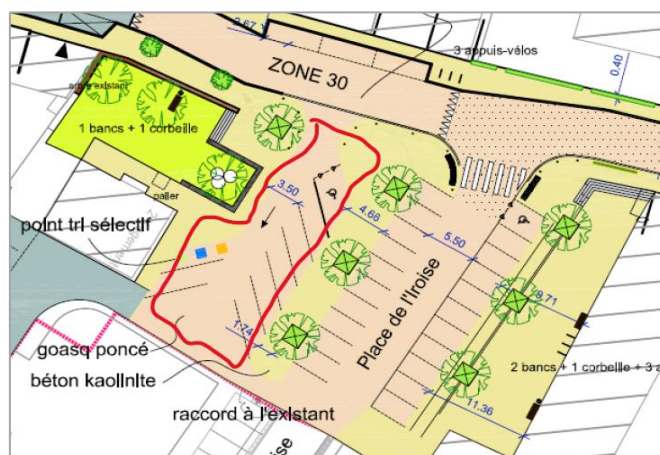


Une réunion de concertation a donc été organisée par la Municipalité le 21 septembre dernier avec les commerçants non sédentaires actuels et ceux qui souhaitent les rejoindre.

Il s'agissait ainsi de mener ensemble une réflexion sur le choix de localisation du marché en fonction de divers critères : visibilité du marché pour la clientèle potentielle, capacité de développement, proximité des « Halles de Milizac » et autres commerces, capacité de stationnement de la clientèle, impacts en matière de circulation et de stationnement, compatibilité avec l'activité des autres commerçants d'aujourd'hui et de demain en lien avec la requalification de la friche du 169 De Gaulle (ex : installation d'un opticien, d'une coiffeuse...).

Plusieurs scénarios ont été évoqués dont un déplacement vers la place Yealmpton (entre La Poste et la mairie de Milizac).

Finalement, c'est le maintien place de l'Iroise, mais avec un déplacement vers le point de tri sélectif qui a recueilli la préférence des commerçants.



La Municipalité a donné son accord pour un test mercredi 28 septembre. Si celui est concluant, vous y retrouverez, en plus de vos commerçants habituels :

- **Les petits fruits de Feuteun** à Porspoder (fraises et confitures)
- **La truite des Abers**, Moulin du Roudous à Plouvien
- **Jérôme Janicot Produits Vietnamiens** à St Renan
- « **La pâte qui épate** », Epicerie fine et produits italiens à St Renan

Pour aller plus loin dans cette démarche d'officialisation du marché, le conseil municipal sera appelé à délibérer lundi 3 octobre (choix de la localisation, tarifs des droits de place, projet de règlement du marché...).

Marché ouvert au public tous les mercredis après-midi place de l'Iroise de 16 h à 19 h.
(stationnement et circulation interdits à compter de 14 h)

Vie municipale et citoyenne

BUHEZ KÊR HAG HEC'H ANNEZIDI

Mémento Médical

Praticiens présents à la Maison de Santé : 71 rue du Manoir - Milizac - 29290 Milizac-Guipronvel

Médecins

Numéro d'appel commun aux médecins :

☎ 02 98 32 10 63

Clémentine BEZON

Caroline MEROUR

Marion SARRAUSTE

En cas d'urgence, composez le **15** sur votre téléphone puis appelez le médecin dont le nom vous aura été donné.

Dentiste

Thierry NOVELLO - ☎ 02 98 07 97 20

Masseurs Kinésithérapeutes

Anthony OGOR - Romain PENNEC -

Anne Sophie CREN - Manon CASTEL

☎ 02 98 02 69 96

Sage femme

Pauline PAREZ - ☎ 07 69 92 18 38

paulineparez@gmail.com

Cabinets infirmiers

Andréa BEZIE - Sonia MOSTERT - ☎ 02 98 42 26 68

ou ☎ 06 51 44 77 52

Christine LE COZ - Virginie PENNEC

☎ 02 98 07 20 69 - ☎ 07 72 24 50 86

cabinetinfirmierlecoz@orange.fr

Pédicure Podologue

Anne-Laure LE JEUNE - ☎ 02 98 45 50 41

Psychologue

Armelle LE PIVERT

☎ 07 80 59 08 20 - lepivert.armelle@gmail.com

Autres praticiens présents sur la commune

Masseurs Kinésithérapeutes

Pascale TRANVOUEZ - Stéphane GUIMARD -

Jonathan GRIMA - 145, rue de l'Armor

☎ 02 98 07 97 05

Ostéopathe

Valentin ROGEL - place Ar Stivell

☎ 02 29 00 28 25 ou ☎ 06 79 56 03 13

Cabinets infirmiers

Sylvie MONVOISIN - Jean-Noël MOENET - Zone de

Pen ar Guear - ☎ 02 98 07 21 08

Pharmacie

Chloé MACHUT - 228, rue Général de Gaulle

☎ 02.98.07.94.06

Pharmacie de garde : Composer le 3237 sur votre téléphone pour connaître le nom des pharmacies de garde les plus proches de chez vous.

Orthophonistes

Manon THUAULT - 1 route de Milizac (dans un bureau de la Mairie de Guipronvel)

☎ 07 62 64 92 45 - thuaultmanon@gmail.com

Thibaut FAUCON - 1 place Ar Stivell (dans un bureau de la Mairie de Milizac)

☎ 06 65 01 69 37 - tfaucon.ortho@gmail.com

Chloé COUSIN - 1 place Ar Stivell (dans un bureau de la Mairie de Milizac)

☎ 06 17 46 21 30

Numéros d'urgence

18 Pompiers

15 Urgences (SAMU)

17 Police-Gendarmerie

Vie municipale et citoyenne

BUHEZ KÊR HAG HEC'H ANNEZIDI

Ligne 15 Milizac-Guipronvel-Brest

Les horaires de la ligne 15 Milizac-Guipronvel-Brest, pour la période du 1^{er} septembre 2022 au 7 juillet 2023, sont disponibles à l'accueil des mairies et consultables sur le site et l'application IntraMuros.

Renseignements : www.breizhgo.bzh - ☎ 02 99 300 300 (prix d'un appel local)



Etat civil

Naissance

Mathéo LAOT
Briec ABALAIN
Louis MESCOFF
Juno RETAILLEAU
Hiro'a TAURU DENSAT
Auxence HARDY

Mariage

Cédric BOUCHEREAU et Angélique LE JEUNE
Gaëtan FÉRELLOC et Léa LANGLAIS

Correspondants de presse

Ouest-France :

Morgane Le Saint ☎ 06 51 98 72 18 - Flavie Quéré ☎ 06 78 21 79 83
ouestfrance.milizacguip@gmail.com (priviligier les e-mails)

Le Télégramme :

Daniel Pors ☎ 06 63 92 37 60
daniel.pors@free.fr

Avis aux habitants de Kerouman :

Nous recherchons 1 distributeur-trice de Kannadigs pour le secteur de Kerouman
(distribution d'une trentaine de Kannadigs, 1 fois par mois).

Si cela vous intéresse, n'hésitez pas à prendre contact avec la mairie : ☎ 02 98 07 90 31

Agenda d'octobre

Sam. 1 ^{er} et dim. 2 oct.	Détails p. 3	"La Toul an Dour" : trails et marches	Guipronvel
Sam. 1 ^{er} oct.	A partir de 21 h	Fest-Noz	Salle Ar Stivell
Judi 6 oct.	14 h-18 h	Dépistage cancer du sein (sur inscription)	Salle Tréléon
Dim. 16 oct.	A partir de 14 h	Thé dansant	Salle Ar Stivell
Mardi 18 oct.	20 h	Conférence "Ecrans sans être à cran"	Salle Ar Stivell
Lundi 31 oct.	Après-midi	Bal des Sorcières	Salle Ar Stivell
Rendez-vous à la Médiathèque La Parenthèse			
Sam. 1 ^{er} oct.	De 14 h à 16 h	Après-midi jeux de société	Animé par Léo Lagrange
Jusqu'au sam. 22 oct.		Exposition Voyage... au Moyen-Age Exposition d'enluminures par Eric Nguyen	
Sam. 15 oct.		Atelier d'initiation à l'enluminure par Eric Nguyen	
A partir de merc. 26 oct.		Expo de photos "Voyage au Mexique" par Emma Kerdraon	

Mairie ☎ 02 98 07 90 31 - kannadig@milizac-guipronvel.bzh

Kannadig en ligne : www.milizac-guipronvel.bzh

Edition : 2100 exemplaires - Date de dépôt des articles pour le Kannadig : le 15 de chaque mois